

KENWOOD

Componenti Separati,
Sistemi e
Personal Audio

2001



Sistemi creati per una nuova era nell'intrattenimento Audio / Video

Nuovi sistemi Kenwood: un tocco di eleganza per ogni ambiente moderno e tutte le caratteristiche di cui avete bisogno per l'intrattenimento Audio/Video. Con in più la possibilità di riprodurre anche CD-R/RW. Accendete i sistemi e scoprite cosa offre il nuovo secolo!





INDICE:

Sistemi HM – P.4

Sistemi XD – P.9

Sistemi NV – P.17

Sistemi Series 21 – P.20

Personal Audio e Accessori – P.23

Sintoamplificatori – P.28

Lettori DVD – P.36

Amplificatori – P.40

Lettori CD – P.42

Registratori a Cassette – P.49

Sintonizzatori – P.50

Diffusori – P.51

Ricevitori Digitali Satellitari – P.53

Communications – P.56

Specifiche Tecniche – P.57

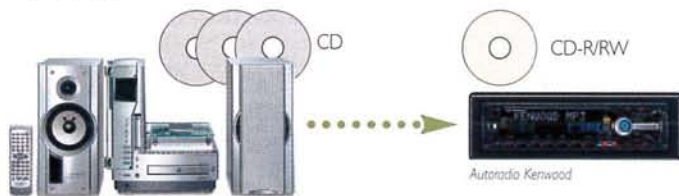
Sistemi compatti e pronti per CD-R/RW



HM-982RW, con registratore CD incorporato

Oltre al lettore CD, registratore a cassette e sintonizzatore, il sistema HM-982RW offre il registratore di CD-R e CD-RW. Fra l'altro, questo ti consente di registrare brani da differenti CD per creare la tua compilation personale e incidere la tua collezione di brani analogici su CD-R o CD-RW. E quando guidi, puoi goderti tutta la tua musica preferita con un'autoradio Kenwood.

(HM-982RW)



Registrazione contemporanea del CD su due supporti diversi

Con il sistema HM-982RW, è possibile registrare contemporaneamente da CD a CD-R/RW e cassetta. I sistemi HM-383MD/HM-382MD consentono la registrazione da CD a MD e cassetta allo stesso tempo. Così, potete portarvi la vostra musica preferita ovunque (in auto, sul lettore portatile) semplicemente con una registrazione.

(HM-982RW/HM-383MD/HM-382MD)

Design originale

La serie di sistemi HM si presenta con un design più compatto che mai. E una particolarità: un innovativo vano cassette in cui inserire ed estrarre i nastri come in un videoregistratore.

(HM-382MD-SI/HM-332-L)



Registrazione completa a velocità doppia con un solo tocco (One Touch Edit)

Questa semplice funzione consente di registrare da CD a CD-R/RW (HM-982RW) e da CD a MD (HM-383MD/HM-382MD) a velocità doppia. Basta premere il tasto O.T.E. e lasciare fare il resto alla funzione One Touch Edit.

(HM-982RW/HM-383MD/HM-382MD)

Ingressi/uscite digitali per la connessione ad altri componenti digitali

L'uscita digitale ottica consente la duplicazione diretta del CD su altri registratori digitali (CD-recorder separato, registratore di MiniDisc).

Connettendo invece un lettore DVD (o altro lettore CD) attraverso l'ingresso ottico digitale, è possibile la registrazione diretta (stereo) del CD su CD-R/RW.

(HM-982RW/HM-333I/HM-332)



HM-982RW



HM-333

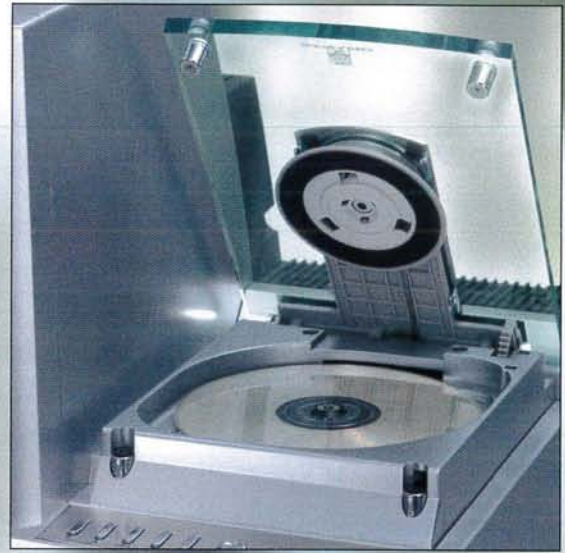
MiniDisc: tempo di registrazione duplicato e quadruplicato con il sistema HM-383MD

Il registratore di MiniDisc incorporato nel sistema HM-383MD è compatibile con la modalità MDLP (Mini Disc Long Playing). Questo significa che puoi sfruttare 160 minuti di registrazione nella modalità LP2 e 320 nella modalità LP4: è quindi possibile registrare anche 3 CD su un solo MiniDisc. Ovviamente è anche possibile la registrazione nella modalità standard.

MDLP

Visualizzazione CD Text

La musica non è la sola informazione offerta dai CD. Con i dischi dotati di CD Text i CD player Kenwood visualizzano i nomi dei dischi, dei brani e una moltitudine di altre informazioni. Queste possono essere i nomi dell'esecutore e del compositore, dell'arrangiatore e del genere musicale.



CD-R/RW RECORDABLE TWIN REC DOUBLE SPEED CD-R/RW DUBBING CD TEXT DIGITAL INPUT RDS AUTO POWER SAVE OTT O.T.E.

FRONTALE 35W
FRONTALE 35W
POTENZA DI USCITA
DIN MUSIC

Low
Standby
Power



HM-982RW

Sistema Audio Micro con CD recorder

- Design moderno e sofisticato
- Registratore CD-R/RW
- Registrazione contemporanea su CD-R/RW e cassetta
- Registrazione a velocità doppia OTE (da CD a CD-R/RW)
- Ingresso digitale ottico

- Potenza d'uscita DIN MUSIC: 35W x 2
- Potenza d'uscita RMS: 20W x 2 (1kHz, 10%THD, 6 ohms)

Sezione Amplificatore (RXD-M92RW)

- Display fluorescente
- Source Direct
- Natural Bass 1 e 2
- Controllo dei toni
- Volume Multifunzione

- Uscita pre per subwoofer
- ### Sezione Registratore CD-R/RW

- Cassetto di inserimento CD-R/RW
- Convertitore fs
- Titolazione brani e disco (max 23 caratteri)
- Funzione ripetizione brani (tutti, uno)

Sezione Lettore CD

- Meccanismo di apertura dall'alto
- CD Text (Titolo del Disco / Brano)

- Riproduzioni programmabili (max 32 brani)
- Riproduzioni casuali
- Funzione ripetizione brani (tutti, uno)

Sezione Registratore a Cassette

- Meccanismo di inserimento slot-in
- Autoreverse
- Dolby NR B

Sezione Sintonizzatore

- Sintonizzatore AM/FM
- 40 stazioni memorizzabili
- RDS

Sezione Timer

- Funzioni Sleep / Program 1,2/ OTT (Operation easy-To-use Timer)

Sezione Diffusori Acustici (LS-M92)

- Diffusori a 2 vie
- Woofer da 10 cm
- Tweeter a cupola da 2 cm
- Griglia removibile

MDLP CD TEXT RDS TWIN REC DOUBLE SPEED MD DUBBING AUTO POWER SAVE OTT O.T.E.

FRONTALE 75w FRONTALE 75w

POTENZA DI USCITA DIN MUSIC

Low Standby Power



HM-383MD-S

Sistema Audio serie HM

- Sintonizzatore e lettore CD / MD / cassette
- MDLP (modalità MD long playing)
- One Touch Edit per duplicazione a velocità doppia (da CD a MD)
- Registrazione contemporanea da CD a MD e cassetta
- Extra Bass, Loudness e controllo toni

- Timer (Programmi I&2/ OTT/Sleep)
- Potenza d'uscita DIN MUSIC: 75W x 2
- Potenza d'uscita RMS: 25W x 2 (10% THD, 1 kHz, 6 ohms)

Sezione Amplificatore (RXD-M33MD)

- Volume a controllo multifunzionale
- Display fluorescente
- 1 ingresso Aux.

Sezione Lettore CD

- Cassetto di caricamento frontale
- Funzione CD Text (nome del CD/brano)
- Riproduzioni programmabili
- Riproduzioni casuali (Random)
- Ripetizione (tutti i brani, un brano)

Sezione Registratore MD

- Funzione Edit per registrazioni sincronizzate

- Funzione di titolazione diretta da telecomando (max 10 caratteri)
- Ricerca brani tramite titolo
- Riproduzioni programmabili
- Riproduzioni casuali (Random)
- Ripetizione (Repeat: tutti i brani, un brano)

Sezione Registratore a Cassetta

- Funzione autoreverse
- Equalizzazione del nastro

Sezione Sintonizzatore

- Sintonizzatore AM/FM
- 40 stazioni memorizzabili
- Funzione RDS

Sezione Diffusori Acustici (LS-M33)

- Diffusori a 2 vie
- Woofer da 12 cm
- Tweeter a cupola da 2,5 cm
- Griglia rimovibile

FRONTALE 36w FRONTALE 36w

POTENZA DI USCITA DIN MUSIC

Low Standby Power



HM-382MD-S

Sistema Audio serie HM

- CD / Registratore a cassetta / sintonizzatore / MD
- Meccanismo elettrico di espulsione cassetta "pop-up"
- Registrazione contemporanea da CD a MD e cassetta
- Extra Bass, Loudness e controllo toni
- Timer (Programmi I&2/OTT/Sleep)

- Potenza d'uscita DIN MUSIC: 36W x 2
- Potenza d'uscita RMS: 20W x 2 (10% THD, 1 kHz, 6 ohms)

Sezione Amplificatore (RXD-M32MD)

- Volume a controllo multifunzionale
- Display fluorescente

- 1 ingresso Aux.

Sezione Lettore CD

- Cassetto di caricamento frontale
- Funzione CD Text (nome del CD/brano)
- Riproduzioni programmabili
- Riproduzioni casuali (Random)
- Ripetizione (tutti i brani, un brano)

Sezione Registratore MD

- Funzione Edit per registrazioni

- Funzione di titolazione diretta da telecomando

- Ricerca brani tramite titolo
- Riproduzioni programmabili
- Riproduzioni casuali (Random)
- Ripetizione (Repeat: tutti i brani, un brano)

Sezione Registratore a Cassetta

- Funzione autoreverse
- Equalizzazione del nastro

Sezione Sintonizzatore

- Sintonizzatore AM/FM
- 40 stazioni memorizzabili
- Funzione RDS

Sezione Diffusori Acustici (LS-M32)

- Diffusori a 2 vie
- Woofer da 10 cm
- Tweeter da 5 cm
- Griglia rimovibile



FRONTALE 75W FRONTALE 75W
 POTENZA DI USCITA
 DIN MUSIC



CD TEXT DIGITAL OUTPUT RDS AUTO POWER SAVE OTT O.T.E.



HM-333-L

HM-333-L/-S/-N

Sistema Audio serie HM

- CD / Registratore a cassetta / sintonizzatore
- Uscita digitale ottica
- Funzioni extra bass/loudness e controllo toni
- Timer (Programma I&2/OTT/Sleep)
- Potenza d'uscita DIN MUSIC: 75W x 2
- Potenza d'uscita RMS: 25W x 2 (10% THD, 1kHz, 6 ohms)

Sezione Amplificatore (RXD-M33)

- Controllo volume multifunzione
- Display fluorescente
- 1 ingresso Aux

Sezione Lettore CD

- Cassetto di caricamento frontale
- Funzione CD Text (nome del CD/brano)
- Riproduzioni programmabili
- Riproduzioni casuali (Random)
- Ripetizione (Repeat: tutti i brani, un brano)

Sezione Registratore a Cassetta

- Funzione autoreverse
- Equalizzazione del nastro

Sezione Sintonizzatore

- Sintonizzatore AM/FM
- 30 stazioni memorizzabili
- Funzione RDS

Sezione Diffusori Acustici (LS-M33)

- Diffusori a 2 vie, 2 altoparlanti
- Woofer da 12 cm
- Tweeter a cupola da 2,5 cm
- Griglia rimovibile



HM-333-S



HM-333-N

FRONTALE 36W
FRONTALE 36W
POTENZA DI USCITA DIN MUSIC
Low Standby Power



HM-332-L

Sistema Audio serie HM

- CD / Registratore a cassetta / sintonizzatore
- Uscita digitale ottica
- Funzioni extra bass/loudness e controllo toni
- Timer (Programma 1&2/OTT/Sleep)
- Potenza d'uscita DIN MUSIC: 36W x 2
- Potenza d'uscita RMS: 20W x 2 (10% THD, 1kHz, 6 ohms)

Sezione Amplificatore (RXD-M32):

- Controllo volume multifunzione
- Display fluorescente a 2 colori
- 1 ingresso Aux.

Sezione Lettore CD

- Cassetto di caricamento frontale
- Funzione CD Text (nome del CD/brano)
- Riproduzioni programmabili
- Riproduzioni casuali (Random)
- Ripetizione (Repeat: tutti i brani, un brano)

Sezione Registratore a Cassetta

- Meccanismo elettrico di espulsione cassetta "pop-up"
- Funzione autoreverse
- Equalizzazione del nastro

Sezione Sintonizzatore:

- Sintonizzatore AM/FM
- 40 stazioni memorizzabili
- Funzione RDS

Sezione Diffusori Acustici (LS-M32)

- Diffusori a 2 vie, 2 altoparlanti
- Woofer a cono da 10 cm
- Tweeter a cupola da 5 cm
- Griglia rimovibile

Tabella delle funzioni SISTEMI HM

Sistema Audio con CD Recorder	HM-982RW	Sistema Audio con Registratore MD	HM-383MD-S	HM-382MD-S
SEZIONE AMPLIFICATORE				
Controllo dei toni (regolazione di alti / medi / bassi)	•	Controllo volume multifunzione regola il volume e i controlli del timer	•	•
Circuito Natural Bass	•	Extra Bass / Loudness	•	•
Terminali d'ingresso e d'uscita	Ingresso x1 / Uscita x1	Controllo dei toni	•	•
Uscita subwoofer	•	Terminali d'ingresso	AUX x 1	AUX x 1
Uscita digitale	x1 (per CD recorder)	SEZIONE SINTONIZZATORE		
SEZIONE REGISTRATORE CD				
Velocità di duplicazione doppia da CD a CD-R/RW	•	Preselezioni numero di stazioni preselezionabili	30	40
Twin Rec (registrazione contemporanea da CD a CD-R/RW e cassetta)	•	RDS (Radio Data System per una ricezione facilitata)	•	•
Funzione One Touch Edit	•	OTT (Timer a regolaz. facilitata) regola il Timer velocemente a passi di 30 minuti	•	•
Convertitore frequenze di campionamento per registrare da sintonizzatore digitale	•	SEZIONE LETTORE CD		
SEZIONE LETTORE CD				
Riprod. programmabili per 32 brani	•	Riprod. programmabili per 32 brani per riprodurre i brani nella sequenza desiderata	•	•
Ripetizioni brani per riprodurre 1 brano, i brani scelti o tutto il CD	•	Ripetizioni brani per riprodurre 1 brano, i brani scelti o tutto il CD	•	•
CD Text	•	CD Text	•	•
SEZIONE SINTONIZZATORE				
Preselezioni numero di stazioni preselezionabili	40	SEZIONE REGISTRATORE A CASSETTE		
RDS	•	Autoreverse	•	•
Timer (programma 1/2, OTT/Sleep)	•	Dolby B/C soppressore del fruscio del nastro	•	•
SEZIONE REGISTRATORE A CASSETTE				
Autoreverse	•	One Touch Edit per registrare su MD durante la riproduzione del CD	•	•
Sistema Dolby per riduzione fruscio	Dolby B	SEZIONE REGISTRATORE MD		
One Touch Edit per registrare su MD durante la riproduzione del CD	•	MDLP (MiniDisc long playing mode)	•	•
Sistema Audio con Lettore CD				
SEZIONE AMPLIFICATORE/SINTONIZZATORE				
Controllo volume multifunzione regola il volume e i controlli del timer	•	Duplicazione a doppia velocità da CD a MD	•	•
Extra Bass/Loudness	•	Twin Rec (registrazione contemporanea da CD a MD e cassetta)	•	•
Controlli di tono	•	Cancellaz. & Spostam. veloce per cambiare e spostare l'ordine dei brani	•	•
Terminali d'ingresso	AUX x 1	One Touch Edit per registrare su MD durante la riproduzione del CD	•	•
Uscite digitali	Uscita digitale ottica x 1	Titolazione diretta MD	•	•
SEZIONE SINTONIZZATORI				
Preselezioni numero di stazioni preselezionabili	30	Ricerca titoli (per cercare i brani tramite il titolo)	•	•
RDS (Radio Data System per una ricezione facilitata)	•	HM-333-L / HM-333-S / HM-333-N		
Timer (Programma 1&2/OTT/Sleep)	•	HM-332-L		
SEZIONE LETTORE CD				
Riprod. programmabili per 32 brani per riprodurre i brani nella sequenza desiderata	•	SEZIONE SINTONIZZATORE		
Ripetizioni brani per riprodurre 1 brano, i brani scelti o tutto il CD	•	Preselezioni numero di stazioni preselezionabili	30	40
CD Text	•	RDS (Radio Data System per una ricezione facilitata)	•	•
SEZIONE REGISTRATORE A CASSETTE				
Autoreverse	•	Timer (Programma 1&2/OTT/Sleep)	•	•
One Touch Edit per registrare su MD durante la riproduzione del CD	•	SEZIONE LETTORE CD		
SEZIONE REGISTRATORE A CASSETTE				
Autoreverse	•	Riprod. programmabili per 32 brani per riprodurre i brani nella sequenza desiderata	•	•
One Touch Edit per registrare su MD durante la riproduzione del CD	•	Ripetizioni brani per riprodurre 1 brano, i brani scelti o tutto il CD	•	•
SEZIONE SINTONIZZATORE				
Preselezioni numero di stazioni preselezionabili	40	CD Text	•	•
RDS (Radio Data System per una ricezione facilitata)	•	SEZIONE REGISTRATORE A CASSETTE		
Timer (Programma 1&2/OTT/Sleep)	•	Autoreverse	•	•
SEZIONE LETTORE CD				
Riprod. programmabili per 32 brani per riprodurre i brani nella sequenza desiderata	•	One Touch Edit per registrare su MD durante la riproduzione del CD	•	•
Ripetizioni brani per riprodurre 1 brano, i brani scelti o tutto il CD	•	SEZIONE SINTONIZZATORE		
CD Text	•	Preselezioni numero di stazioni preselezionabili	30	40
SEZIONE REGISTRATORE A CASSETTE				
Autoreverse	•	RDS (Radio Data System per una ricezione facilitata)	•	•
One Touch Edit per registrare su MD durante la riproduzione del CD	•	Timer (Programma 1&2/OTT/Sleep)	•	•

La via più facile per godersi il DVD



Il monitor TV non è un prodotto Kenwood e non è disponibile con il sistema.
I fotogrammi che appaiono sul monitor non sono tratti da film reali.



FRONTALE CENTRALE FRONTALE
168w 82w 168w
 POTENZA DI USCITA DIN MUSIC
65w 65w
 SURROUND SURROUND

Low Standby Power



DVD VIDEO **DOLBY DIGITAL** **DTS DIGITAL SURROUND**
VIRTUAL SURROUND **DOLBY SURROUND** **DIGITAL OUTPUT** **CD RDS** **3 DISC ROTARY**

XD-DV90

Sistema Mini A/V con lettore DVD

- Multilettore DVD/CD rotante da 3 dischi
- Dolby Digital / Dolby Pro Logic / Dolby 3-Stereo / Uscita down mix MPEG 2 ch. / Uscita digitale DTS
- Potenza d'uscita DIN MUSIC: (Frontale) 168 W x 2; (Centrale) 82W; (Posteriori) 65W x 2

- Potenza d'uscita RMS: (Frontale) 124W x 2; (Centrale) 62W; (Posteriori) 46W x 2

Sezione Lettore DVD

- Lettore DVD Video / Video CD / CD
- Funzioni di programmazione/ripetizione/riproduzione casuale
- 1 uscita S-Video
- Uscita digitale ottica

Sezione Amplificatore (RXD-DV90)

- Circuito Extra Bass
- 4 equalizzazioni memorizzate e 3 personalizzabili
- Uscita pre per subwoofer
- Auto Power Save

Sezione Sintonizzatore e Timer

- Sintonizzatore AM/FM con RDS
- Timer multifunzione (Radiosveglia/Registrazione/Spegnimento)
- 45 stazioni memorizzabili

Sezione Registratore a Cassette

- Comandi Full Logic; autoreverse e lato di registrazione singolo
- RegISTRAZIONI sincronizzate da CD
- Riproduzione continuata

Sezione Diffusori Acustici (LS-N90V / CRS-N90V)

- DIFFUSORI FRONTALI (LS-N90V)**
- Sistema a 4 vie con doppio woofer
 - Schermato magneticamente

- Subwoofer da 13 cm incluso
- Woofer da 13 cm
- Tweeter da 5 cm
- Super Tweeter da 2,5 cm
- Griglia metallica traforata

CANALE CENTRALE

- Doppio altoparlante full range da 8 cm
 - Schermato magneticamente
- DIFFUSORI SURROUND**
- Altoparlanti full range da 8 cm



Il monitor TV non è un prodotto Kenwood e non è disponibile con il sistema.
I fotogrammi che appaiono sul monitor non sono tratti da film reali.

FRONTALE CENTRALE FRONTALE
168w 82w 168w
POTENZA DI USCITA
DIN MUSIC
65w 65w
SURROUND SURROUND

Low
Standby
Power



DVD VIDEO
DOLBY DIGITAL
DTS DIGITAL OUT
VIRTUAL SURROUND
DOLBY SURROUND
DIGITAL OUTPUT
RDS
3 DISC ROTARY

XD-DV80

Sistema Mini A/V con lettore DVD

- Multilettore DVD/CD rotante da 3 dischi
- Dolby Digital / Dolby Pro Logic / Dolby 3-Stereo / Uscita down mix MPEG 2 ch. / Uscita digitale DTS
- Potenza d'uscita DIN MUSIC: (Frontale) 168W x 2; (Centrale) 82W; (Posteriori) 65W x 2
- Potenza d'uscita RMS: (Frontale) 124W x 2; (Centrale) 62W; (Posteriori) 46W x 2

Sezione Lettore DVD

- Lettore DVD Video / Video CD / CD
- Funzioni di programmazione / ripetizione / riproduzione casuale
- 1 uscita S-Video
- Uscita digitale ottica

Sezione Amplificatore (RXD-DV90)

- 4 equalizzazioni memorizzate e 3 personalizzabili
- Uscita pre per subwoofer
- Auto Power Save

Sezione Sintonizzatore e Timer

- Sintonizzatore AM/FM con RDS
- Timer multifunzione (Radiosveglia/Registrazione/Spengimento)
- 45 stazioni memorizzabili

Sezione Registratore a Cassette

- Comandi Full Logic; autoreverse e lato di registrazione singolo

- Registrazioni sincronizzate da CD
- Riproduzione continuata

Sezione Diffusori Acustici (LS-N70V / CRS-N90V)

- DIFFUSORI FRONTALI (LS-N70V)
- Sistema a 3 vie, 3 altoparlanti
 - Schermato magneticamente
 - Woofer da 16 cm
 - Tweeter da 5 cm

- Super Tweeter da 2,5 cm
- Griglia metallica traforata

CANALE CENTRALE

- Doppio altoparlante full range da 8 cm

SCHERMATO MAGNETICAMENTE

- DIFFUSORI SURROUND
- Altoparlanti full range da 8 cm



FRONTALE 145w FRONTALE 145w

POTENZA DI USCITA DIN MUSIC



XD-DV50

Sistema Mini A/V con lettore DVD

- Multilettore DVD/CD rotante da 3 dischi
- Uscita digitale per Dolby Digital e DTS
- Matrix surround / Virtual Surround / Uscita down mix MPEG 2 ch.
- Potenza d'uscita DIN MUSIC: 145W x 2

• Potenza d'uscita RMS: 100W x 2

Sezione Lettore DVD

- Lettore DVD Video / Video CD / CD
- Funzioni di programmazione / ripetizione / riproduzione casuale
- 1 uscita S-Video
- Uscita digitale ottica

Sezione Amplificatore (RXD-DV50)

- Circuito Extra Bass
- 4 equalizzazioni memorizzate e 3 personalizzabili

Sezione Sintonizzatore e Timer

- Sintonizzatore AM/FM con RDS

- Timer multifunzione (Radiosveglia/Registrazione/Spegnimento)
- 45 stazioni memorizzabili

Sezione Registratore a Cassette

- Comandi Full Logic; autoreverse e lato di registrazione singolo
- RegISTRAZIONI sincronizzate da CD

- Riproduzione continuata

Sezione Diffusori Acustici (LS-N50V)

- Sistema a 3 vie, 3 altoparlanti
- Schermati magneticamente
- Woofer da 16 cm
- Tweeter da 5 cm
- Super Tweeter da 2.5 cm
- Griglia metallica traforata

FRONTALE 260w FRONTALE 260w

POTENZA DI USCITA DIN MUSIC



XD-855

Sistema Mini 2001

- Multilettore CD rotante da 3 dischi
- 5 equalizzazioni memorizzate
- Circuito Extra Bass
- Potenza d'uscita DIN MUSIC: 260W x 2
- Potenza d'uscita RMS: 150W x 2

Sezione Sintonizzatore

- Sintonizzatore digitale AM/FM con funzione RDS
- Timer multifunzione (Radiosveglia/Registrazione/Spegnimento)
- 45 stazioni memorizzabili

Sezione Lettore CD

- Riproduzione brani programmabile; funzioni Repeat e Random

Sezione Registratore a Cassette

- Comandi Full Logic; autoreverse e lato di registrazione singolo

- RegISTRAZIONI sincronizzate da CD

Sezione Diffusori Acustici (LS-N90S)

- Sistema a 4 vie con doppio woofer
- Subwoofer da 13 cm incluso
- Woofer da 13 cm

- Tweeter da 5 cm
- Supertweeter da 2.5 cm
- Griglia metallica traforata

FRONTALE
260wFRONTALE
260wPOTENZA DI USCITA
DIN MUSICLow
Standby
Power**XD-755**

Sistema Mini 2001

- Multilettore CD rotante da 3 dischi
- 5 equalizzazioni memorizzate
- Circuito Extra Bass
- Diffusori a 3 vie con woofer da 16 cm

- Potenza d'uscita DIN MUSIC: 260W x 2
- Potenza d'uscita RMS: 150W x 2

Sezione Sintonizzatore

- Sintonizzatore digitale AM/FM con funzione RDS

- Timer multifunzione (Radiosveglia/Registrazione/Spegnimento)
- 45 stazioni memorizzabili

Sezione Lettore CD

- Riproduzione brani programmabile; funzioni Repeat e Random

Sezione Registratore a Cassette

- Comandi Full Logic: autoreverse e lato di registrazione singolo
- Registrazioni sincronizzate da CD

Sezione Diffusori Acustici (LS-N70S)

- Sistema a 3 vie, 3 altoparlanti
- Woofer da 16 cm
- Tweeter da 5 cm
- Supertweeter da 2,5 cm
- Griglia metallica traforata

FRONTALE
180wFRONTALE
180wPOTENZA DI USCITA
DIN MUSICLow
Standby
Power**XD-655-IT**

Sistema Mini 2001

- Multilettore CD rotante da 3 dischi
- 5 equalizzazioni memorizzate
- Circuito Extra Bass
- Diffusori a 3 vie con woofer da 16 cm

- Potenza d'uscita DIN MUSIC: 180W x 2
- Potenza d'uscita RMS: 100W x 2

Sezione Sintonizzatore

- Sintonizzatore digitale AM/FM con funzione RDS

- Timer multifunzione (Radiosveglia/Registrazione/Spegnimento)
- 45 stazioni memorizzabili

Sezione Lettore CD

- Riproduzione brani programmabile con funzioni Repeat e Random

Sezione Registratore a Cassette

- Comandi Full Logic: autoreverse e lato di registrazione singolo
- Registrazioni sincronizzate da CD

Sezione Diffusori Acustici (LS-N70S)

- Sistema a 3 vie, 3 altoparlanti
- Woofer da 16 cm
- Tweeter da 5 cm
- Supertweeter da 2,5 cm
- Griglia metallica traforata

FRONTALE 180w FRONTALE 180w

POTENZA DI USCITA
DIN MUSIC

Low
Standby
Power



XD-655-H

FRONTALE 180w FRONTALE 180w

POTENZA DI USCITA
DIN MUSIC

Low
Standby
Power



XD-655-GR

XD-655-H/-GR

Sistema Mini 2001

- Multiletto CD rotante da 3 dischi
- 5 equalizzazioni memorizzate
- Circuito Extra Bass
- Diffusori a 3 vie con woofer da 16 cm

- Potenza d'uscita DIN MUSIC: 180W x 2
- Potenza d'uscita RMS: 100W x 2

Sezione Sintonizzatore:

- Sintonizzatore digitale AM/FM con funzione RDS

- Timer multifunzione (Radiosveglia/Registrazione/Spegnimento)
- 45 stazioni memorizzabili

Sezione Lettore CD:

- Riproduzione brani programmabile con funzioni Repeat e Random

Sezione Registratore a cassette:

- Comandi Full Logic; autoreverse e lato di registrazione singolo
- Registrazioni sincronizzate da CD

Sezione Diffusori (LS-N50S)

- Sistema a 3 vie, 3 altoparlanti
- Woofer da 16 cm
- Tweeter da 5 cm
- Supertweeter da 2,5 cm
- Griglia metallica traforata

RS-N553

Diffusori per Canali Surround

- Surround: diffusore a larga banda cono da 10 cm





FRONTALE 90w
FRONTALE 90w
POTENZA DI USCITA
DIN MUSIC
Low Standby Power



XD-355

FRONTALE 90w
FRONTALE 90w
POTENZA DI USCITA
DIN MUSIC
Low Standby Power



XD-355-H

XD-355/XD-355-H

Sistema Mini 2001

- Multilettore CD rotante da 3 dischi
- 5 equalizzazioni memorizzate
- Circuito Extra Bass
- Diffusori a 3 vie con woofer da 16 cm

- Potenza d'uscita DIN MUSIC: 90W x 2
- Potenza d'uscita RMS: 50W x 2

Sezione Sintonizzatore

- Sintonizzatore digitale AM/FM con funzione RDS

- Timer multifunzione (Radiosveglia/Registrazione/Spengimento)
- 45 stazioni memorizzabili

Sezione Lettore CD

- Riproduzione brani programmabile con funzioni Repeat e Random

Sezione Registratore a Cassette

- Comandi Full Logic; autoreverse e lato di registrazione singolo
- RegISTRAZIONI sincronizzate da CD

Sezione Diffusori Acustici (LS-N30S)

- Sistema a 3 vie, 3 altoparlanti
- Woofer da 16 cm
- Tweeter da 5 cm
- Supertweeter da 2,5 cm
- Griglia metallica traforata

P-110(S)/P-110

Giradischi semiautomatico

Giradischi compatto per sistemi XD

- Equalizzatore phono selezionabile

- Collegamento all'ingresso Aux.
- Trazione a cinghia di precisione



P-110(S)



P-110

Tabella delle funzioni Sistemi XD

Sistemi Mini AV con Lettore DVD	XD-DV90	XD-DV80	XD-DV50
SEZIONE AMPLIFICATORE	RXD-DV90	RXD-DV90	RXD-DV50
Potenza d'uscita stereo (RMS, THD 10%, 6 ohm)			
DIN MUSIC POWER	Frontale: 168W x 2, Centrale: 82W, Surround: 65W x 2	Frontale: 168W x 2, Centrale: 82W, Surround: 65W x 2	145W x 2
RMS (1kHz, 10%, 6Ω)	Frontale: 124W x 2, Centrale: 62W, Surround: 46W x 2	Frontale: 124W x 2, Centrale: 62W, Surround: 46W x 2	100W x 2
Dolby Digital (AC-3) / Dolby Pro Logic / Dolby 3-stereo / Dolby Virtual surround	• / • / • / •	• / • / • / •	Uscita digitale / — / — / •
DTS digital out	•	•	•
MPEG 2ch Down mix out	•	•	•
Curve di equalizzazione memorizzate	4 memorizzate, 3 manuali	4 memorizzate, 3 manuali	4 memorizzate
Extra bass function: Enfatizza le basse frequenze	•	•	•
Terminali IN / OUT			
Uscita digitale	• (1 ottica)	• (1 ottica)	• (1 ottica)
Ingresso analogico	AUX x 1	AUX x 1	AUX x 1
Uscita analogica	AUX x 1	AUX x 1	AUX x 1
Uscita per superwoofer			
Uscita video composito			
Uscita S-Video			
SEZIONE SINTONIZZATORE			
Sintonizzatore AM/FM	•	•	•
Numero di stazioni memorizzabili	40	40	40
Richiamo delle stazioni memorizzabili	•	•	•
RDS (Radio Data System)	•	•	•
SEZIONE TIMER			
Timer programmato (Play/Record)	•	•	•
Sleep timer	•	•	•
SEZIONE LETTORE DVD			
Lettore DVD/CD/CD	•	•	•
Multiletto rotante da 3 dischi (Possibilità di cambiare due dischi mentre il terzo è in riproduzione)	•	•	•
Funzione di programmazione/ripetizione/riproduzione casuale	•	•	•
SEZIONE REGISTRATORE A CASSETTE			
Doppio vano	•	•	•
Meccanismo Full Logic	•	•	•
Doppio autoreverse	•	•	•
Registrazioni sincronizzate da CD	•	•	•
Registrazione CD-cassetta e cassetta-cassetta	•	•	•
SEZIONE DIFFUSORI			
DIFFUSORI FRONTALI	LS-N90V	LS-N70V	LS-N50V
Altoparlanti: Subwoofer/Woofer/Tweeter/Super tweeter (cm)	13/13/5/2	—/16/5/2	—/16/5/2
SEZIONE DIFFUSORI SURROUND	CRS-N90V	CRS-N90V	
Altoparlanti: Surround / Center	10 x 2/8 x 1	10 x 2/8 x 1	—
GENERALI			
Consumo			
Consumo in Standby	Meno di 2W	Meno di 2W	Meno di 2W
Dimensioni (L / A / P) e Peso			
Sistema	280x330x408mm ; 14,0kg	280x330x408mm ; 4,0kg	280x330x408mm ; 12,0kg
Diffusori frontali	235x400x334 mm ; 6,4kg	226x330x256mm ; 3,8kg per diffusore	226x330x225mm ; 3,5kg per diffusore
Diffusori surround	200x98x213 mm ; 0,9kg per diffusore	200x98x213mm ; 0,9kg per diffusore	— ; —
Diffusore centrale	260x108x203 mm ; 1,9kg	260x108x203mm ; 1,9kg	— ; —

Sistemi Mini con Lettore CD	XD-855	XD-755	XD-655-IT	XD-655-HI-GR	XD-355-H
SEZIONE AMPLIFICATORE					
Potenza d'uscita					
DIN MUSIC POWER	260W x 2	260W x 2	180W x 2	180W x 2	90W x 2
RMS (1kHz, 10%, 6Ω)	150W x 2	150W x 2	100W x 2	100W x 2	50W x 2
Curve di equalizzazione memorizzate	5	5	5	5	
Extra bass function	•	•	•	•	•
SEZIONE SINTONIZZATORE					
Sintonizzatore AM/FM	•	•	•	•	•
Stazioni memorizzabili	40	40	40	40	40
Richiamo delle stazioni memorizzate	•	•	•	•	•
RDS (Sistema Radio Data System)	•	•	•	•	•
SEZIONE TIMER					
Timer programmato (Play/Record)	•	•	•	•	•
Sleep timer	•	•	•	•	•
SEZIONE LETTORE CD					
Multiletto CD rotante da 3 dischi (Possibilità di cambiare due dischi mentre il terzo è in riproduzione)	•	•	•	•	•
Funzione di programmazione/ripetizione/riproduzione casuale	•	•	•	•	•
SEZIONE REGISTRATORE A CASSETTE					
Doppio vano	•	•	•	•	•
Meccanismo Full Logic	•	•	•	•	•
Autoreverse	Singolo	Singolo	Singolo	Singolo	Singolo
Registrazioni sincronizzate da CD	•	•	•	•	•
Registrazioni CD-cassetta / cassetta-cassetta	•	•	•	•	•
SEZIONE DIFFUSORI FRONTALI	LS-N90S	LS-N70S	LS-N70S	LS-N50S	LS-N30S
Diffusore: Subwoofer/Woofer/Tweeter/Super tweeter	13/13/5/2	—/16/5/2	—/16/5/2	—/16/5/2	—/16/5/2
GENERALI					
Consumo	130W	130W	100W	100W	100W
Consumo in Standby	Meno di 2W	Meno di 2W	Meno di 2W	Meno di 2W	Meno di 2W
Dimensioni (L / A / P) e Peso					
Sistema	270x330x390mm ; 9,3kg	270x330x390mm ; 9,3kg	270x330x390mm ; 9,0kg	270x330x390mm ; 9,0kg	270x330x390mm ; 7,0kg
Diffusori frontali	235x400x334mm ; 6,1kg	226x330x256mm ; 3,8kg	226x330x256mm ; 3,8kg	226x330x225mm ; 3,5kg	226x330x225mm ; 3,1kg

Design unico per sistemi esclusivi

Nuovo design

Per aggiungere un tocco di sofisticatezza ad ogni stanza, i sistemi della Serie NV presentano un design completamente rinnovato, una combinazione di "effetto-specchio", blu acrilico e pannello argentato. Anche i diffusori richiamano il design dell'elettronica, essendo ricoperti da 3 strati, due dei quali in blu metallico. Il legno dei pannelli laterali dà l'ultimo tocco di eleganza al diffusore.

(NV-701/NV-301)

Tecnologia wOOx

I woofer dei diffusori della Serie Nova "New Style" impiegano la tecnologia wOOx, per raggiungere una riproduzione dei bassi ricca di dettagli anche con un cabinet così compatto. Anziché una porta Bass Reflex, che richiede lo spostamento di una notevole massa d'aria per funzionare, viene impiegato un driver con radiatore passivo a lunga escursione. Ciò garantisce un'ampia risposta in frequenza con bassa distorsione per bassi potenti e nitidi, paragonabili a quelli di un sistema a tromba.

(NV-701/NV-301)

Surround System

Il sistema NV-701 è dotato di decoder Dolby Digital (AC-3), DTS e Dolby Pro-Logic e due modalità di ascolto DSP. È provvisto inoltre di ingresso a 6 canali per garantire la compatibilità con qualsiasi formato multicanale.

(NV-701)

Dolby Digital (AC-3)

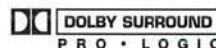
Il Dolby Digital (AC-3) è una codifica che fornisce 6 differenti tracce per 6 distinti canali di riproduzione: 5 sono a banda di frequenza intera, il sesto è il subwoofer per le basse frequenze (che enfatizzano soprattutto le scene con effetti speciali). A differenza del Dolby Pro-Logic, che fornisce una sola traccia per la riproduzione attraverso due canali posteriori, il Dolby Digital (AC-3) è dotato di due tracce separate e distinte per la riproduzione nei diffusori surround destro e sinistro, incrementando ancora il realismo dell'azione.



(NV-701)

Dolby Pro Logic & Dolby 3-Stereo

Con software codificato Dolby, il Dolby Pro Logic ricrea l'ambianza ed il realismo della sala cinematografica. Dialoghi cristallini ed una stupefacente sensazione di spazialità e di movimento, grazie agli effetti provenienti dai diffusori posteriori. Non possiedi diffusori posteriori? Nessun problema. Con il Dolby 3 Stereo il realismo è assicurato, anche solo con due diffusori frontali ed un canale centrale.



(NV-701)

Multiletto CD a 3 dischi

Per avere musica non-stop, NV-301 e NV-701 possiedono un lettore CD rotante a 3 dischi, con la possibilità di cambiare due dischi mentre il terzo è in riproduzione.

(NV-701/NV-301)



Telecomando per operazioni DVD, TV, VCR e CD-R

Il nuovo telecomando del sistema NV-701 offre la possibilità di comandare comodamente seduti in poltrona anche DVD, TV, VCR e CD-R.

(NV-701)

Ingresso digitale

Dotato di due ingressi digitali, il sistema NV-701 può essere connesso a lettori DVD, VCR o altri componenti mantenendo la purezza del suono digitale.

(NV-701)



Circuito Extra Bass

I nuovi sistemi della serie NV possono anche essere piccoli, ma la circuitazione Kenwood Extra Bass assicura una riproduzione dei bassi sorprendentemente potente.

(NV-701/NV-301)



FRONTALE CENTRALE FRONTALE
100w 100w 100w
 POTENZA DI USCITA
 DIN MUSIC
100w 100w
 SURROUND SURROUND

Low Standby Power

NV-701

Sistema A/V serie Nova con Dolby Digital e DTS

- Design unico e sofisticato
- Decoder Dolby Digital e DTS
- Ingresso a 6 canali
- 2 ingressi digitali (coassiale / ottico)
- Multilettore CD rotante 3 dischi
- Telecomando universale per componenti esterni (TV, VCR, DVD, CD-R)
- Woofer passivo da 12 cm con tecnologia wOOx
- Potenza d'uscita DIN MUSIC: (Frontale) 100W x 2; (Centrale) 100W; (Posteriore) 100W x 2; (Subwoofer) 100W
- Potenza d'uscita uso stereo: 70W x 2 (RMS, 10% THD, 1kHz, 6 ohms)

Sezione Amplificatore (RXD-NV701)

- 2 ingressi e 1 uscita video, monitor out
- 1 ingresso e 1 uscita audio

Sezione A/V

- Decoder Dolby Digital (AC-3), DTS, Pro-Logic incorporati, 2 modalità DSP

Sezione Sintonizzatore e Timer

- Sintonizzatore AM/FM con RDS

FRONTALE FRONTALE
140w 140w
 POTENZA DI USCITA
 DIN MUSIC

Low Standby Power



CD TEXT DIGITAL OUTPUT
 RDS 3 DISC ROTARY

NV-301

Sistema Serie Nova

- Design unico e sofisticato
- Multilettore CD rotante 3 dischi
- Uscita digitale ottica
- Circuito enfattizzazione bassi
- Woofer passivo da 12 cm con tecnologia wOOx
- Potenza d'uscita DIN MUSIC: 140W x 2
- Potenza d'uscita stereo: 70W x 2
- Funzioni Multitimer (radiosveglia registrazione, play-back, O.T.T.)
- 40 stazioni memorizzabili
- Funzioni Multitimer (radiosveglia registrazione, play-back, O.T.T.)
- 40 stazioni memorizzabili

Sezione Amplificatore (RXD-NV301)

- Circuito enfattizzazione bassi

Sezione Sintonizzatore e Timer

- Sintonizzatore AM/FM con RDS

Sezione Lettore CD

- Multilettore CD rotante 3 dischi
- CD Text
- Funzioni di programmazione brani / ripetizione / riproduzione casuale

Sezione Registratore a Cassette

- Casseta singola con Autoreverse e comandi Full Logic
- Ricerca automatica dei brani D.P.S.S. (Direct Program Search System) fino ad un massimo di 16 brani
- Dolby B
- RegISTRAZIONI facilitate (un brano / tutti i brani)

Sezione Generale

- Basso consumo di energia in stand by: meno di 2W

Sezione Diffusori Acustici (LS-NV701)

- Diffusori a 2 vie, 2 altoparlanti più altoparlante passivo
- Tweeter a cono da 5 cm
- Woofer da 12 cm
- Ingresso massimo: 70W
- Schermati magneticamente
- Griglia metallica; strato frontale removibile; cabinet in legno



- Funzioni Multitimer (radiosveglia, registrazione, playback, O.T.T.)
- 40 stazioni memorizzabili

Sezione Lettore CD

- CD Text
- Funzioni di programmazione brani / ripetizione / riproduzione casuale

Sezione Registratore a Cassette

- Casseta singola con Autoreverse e comandi Full Logic
- Ricerca automatica dei brani D.P.S.S. (Direct Program Search System) fino ad un massimo di 16 brani

- Dolby B
- Regrazioni facilitate (un brano / tutti i brani)

Sezione Generale

- Basso consumo di energia in stand by: meno di 2W

Sezione Diffusori

- LS-NV701 Diffusori Frontali
- Diffusori da scaffale a 2 vie più woofer passivo
 - Tweeter a cono da 5 cm
 - Woofer da 12cm
 - Ingresso massimo: 70W
 - Schermate magneticamente

- Griglia metallica; strato frontale removibile; cabinet in legno
- CRW-NV701 Centrale
- 2 altoparlanti full range schermati magneticamente
 - Cono da 8 cm
 - Ingresso massimo: 50W
 - Cabinet in legno

Tabella delle funzioni SISTEMI NV

	NV701	NV301
SEZIONE SINTOAMPLIFICATORE	RXD-NV701	RXD-NV301
Dolby Digital (AC-3) / DTS	••	••
Dolby Pro Logic / Dolby 3-stereo	••	••
Dolby virtual surround sound	•	•
Ingresso a 6 canali	•	•
Modalità DSP	2	—
Potenza d'uscita		
Modo surround (1kHz, 6Ω, 10% THD)	50W x 5	—
Modo stereo (1kHz, 6Ω, 10% THD)	70W x 2	70W x 2
Subwoofer (65kHz, 4Ω, 10% THD)	50W	—
OTT (Operation easy-to-use timer)	•	•
RDS	•	•
Numero di stazioni memorizzabili	40	40
SEZIONE LETTORE CD		
Tipo	Rotante 3 dischi	Rotante 3 dischi
Programmazione	•	•
Ripetizione	•	•
Riproduzione casuale	•	•
CD Text	•	•
SEZIONE REGISTRATORE A CASSETTE		
Dolby NR	• (Dolby B)	• (Dolby B)
D.P.S.S.	•	•
Regrazioni facilitate	•	•
SEZIONE DIFFUSORI		
Diffusori Frontali	LS-NV701	LS-NV701
Tipo	A 2 vie + woofer passivo	A 2 vie + woofer passivo
Woofer	A cono 120mm	A cono 120mm
Tweeter	A cono 50mm	A cono 50mm
Diffusori Surround	CRS-N701	
Centrale (full range)	A cono 80mm	—
Surround (full range)	A cono 100mm	—
Subwoofer	A cono 160mm	—

I sistemi più completi, tutti in uno

21
SERIES



Circle Surround 5.1

La maggior parte dei formati multicanale è focalizzata sulla riproduzione ottimale delle colonne sonore dei film. Da oggi è disponibile un sistema che offre straordinarie prestazioni sia nella riproduzione della musica che del movie theatre, home theatre, trasmissioni multicanale e video audio: il Circle Surround 5.1. Definito come il formato Matrix Surround 5.2.5., questo sistema consente di codificare 5 canali audio discreti in un segnale stereo. Ciò significa che il segnale Circle Surround può essere immagazzinato in qualsiasi mezzo di trasmissione a due canali o stereo. Quando il segnale viene decodificato, il risultato è un audio dinamico a 5 canali. Il più importante vantaggio del Circle Surround 5.1 è la sua compatibilità con i precedenti sistemi multicanale e non è necessaria alcuna decodifica per riprodurre regolarmente l'audio (stereo o mono). Comunque, con l'utilizzo di un decoder Circle Surround è possibile sperimentare tutto ciò che questo nuovo sistema ha da offrire. Nella modalità Music Decode, si ottiene un fronte sonoro stabile senza perdita di effetto stereo nei canali destro/sinistro/frontale; si può usare questa modalità sia per fonti musicali codificate che per quelle che non lo sono. Per il cinema, bisogna passare all'apposita modalità di utilizzo. Il dialogo principale viene eliminato dai canali destro e sinistro e ciò consente di tenerlo centrato sullo schermo. Tale modalità va utilizzata con i software codificati con Cinema Surround o con altri multicanale.

CS-5.1™
by **SRS** (●)®

Dolby Digital (AC-3)

Il Dolby Digital è uno standard di registrazione audio digitale a sei canali indipendenti. I cinque canali principali sono a gamma intera mentre il sesto, o canale subwoofer, è dedicato alla riproduzione delle basse frequenze. Tra i principali benefici vanno citati il dialogo comprensibile e centrato, a precisa immagine stereo e il morbido e bilanciato trasferimento del sonoro tra i diffusori. I canali surround stereo forniscono un realismo ancora maggiore.

 **DOLBY**
DIGITAL

Dolby Pro Logic

Il sistema Dolby Pro Logic ricrea con le videocassette e i laserdisc codificati Dolby l'atmosfera e il realismo di una sala cinematografica. Si ottiene un dialogo chiaro e vivace e una incredibile sensazione di movimento e spazialità grazie agli effetti sonori provenienti dai diffusori posteriori surround.

 **DOLBY SURROUND**
PRO • LOGIC

Sistema SRS

Il sistema SRS (Sound Retrieval System) allarga il fronte sonoro alle spalle dell'ascoltatore anche se questi provengono in realtà dai due soli diffusori frontali. Per apprezzare questo incredibile effetto tridimensionale (3D) non è necessario porsi direttamente tra i diffusori.

SRS™
by **SRS** (●)®

3 Modalità DSP

Questa funzione ricrea l'atmosfera di tre diverse ambientazioni (ARENA, JAZZ CLUB, THEATRE) per un ascolto diversificato. (C-V751)



Jazz Club



Theatre



Arena



SE-A901

C-V751: Preamplificatore A/V

- Decoder Dolby Digital (AC-3), Digital Theatre System (DTS), Circle Surround, Dolby Pro-Logic incorporati
- Convertitore D/A con risoluzione a 20 bit ad alte prestazioni
- Ingresso analogico a 6 canali
- Telecomando bidirezionale "touch screen" con display fluorescente
- Terminali preout per canali frontali, centrale, surround e subwoofer
- Generatore di rumore rosa per il bilanciamento dei diffusori

- Sensibilità di ingresso variabile con memorizzazione di ogni ingresso analogico
- 2 ingressi digitali (1 ottico, 1 coassiale)
- 2 ingressi video, 1 uscita video, 1 uscita monitor
- 3 ingressi audio (CD, MD/Tape 1, Tape 2)
- Avanzato sistema di controllo tra i componenti
- Sintonizzatore digitale AM/FM con funzioni RDS (EON, PTY, RT e memoria automatica)
- 40 emittenti preselezionabili con richiamo delle stazioni memorizzate
- Sintonizzazione automatica e manuale

- Controllo elettronico del pannello frontale

M-A300: Finale di Potenza

- Finale di potenza a 6 canali per funzionamento Digital 5.1 multicanale
- Transistor esclusivi Kenwood T.R.A.I.T. per un suono "analogico" puro e naturale
- Potenza d'uscita canali frontali: 100W x 2
- Potenza d'uscita canale centrale: 100W
- Potenza d'uscita canali posteriori: 100W x 2
- Potenza d'uscita canale subwoofer: 100W

S-F701: Diffusori Frontali

- Sistema di diffusori da pavimento bass reflex a 4 vie, 4 altoparlanti con subwoofer incluso
- Woofer da 16 e 10cm
- Tweeter a membrana "lineaum"
- Subwoofer da 16 cm
- Schermati magneticamente
- Griglia frontale removibile
- 2 terminali a vite e possibilità di bi-amplificazione
- Ingresso massimo: 100W
- Impedenza nominale: 6 ohms

S-C701: Diffusore per Canale Centrale

- Sistema cabinet chiuso a 2 vie, 3 altoparlanti
- 2 woofer a cono da 10 cm
- Tweeter a membrana "lineaum"
- Griglia frontale removibile
- Ingresso massimo: 100W
- Impedenza nominale: 6 ohms

S-SR901: Diffusori per Canali Surround

- Diffusori a larga banda in configurazione dipolare
- Doppio woofer da 13 cm
- Ingresso massimo: 100W
- Impedenza nominale: 6 ohms



SE-A701

C-V351: Preamplificatore A/V

- Dolby Pro-Logic per restituire le emozioni ed il realismo del cinema
- Dolby 3 Stereo per assicurare un suono più spazioso e un dialogo più chiaro
- Ingresso analogico a 6 canali
- Modalità DSP per ricreare l'atmosfera di differenti ambienti
- Terminali preout per canali frontali, centrale, surround e subwoofer
- Selettore per 7 ingressi audio (Aux., Tuner, CD, Cassetta/MD, Cassetta 2, VCR, DVD/LD)

- Controllo elettronico del pannello frontale (apertura/chiusura)
- Telecomando bidirezionale
- Timer per accensione e riproduzione programmabile su 2 orari giornalieri
- Operazioni one-touch
- 40 emittenti preselezionabili e sintonia one-touch
- Sintonizzatore digitale AM/FM
- Funzioni RDS per una pratica sintonia (EON, PTY, RDS auto memory con AF)
- Memorizzazione automatica delle stazioni

M-A300: Finale di Potenza

- Finale di potenza a 6 canali per funzionamento Digital 5.1 multicanale
- Transistor esclusivi Kenwood T.R.A.I.T. per un suono "analogico" puro e naturale
- Potenza d'uscita canali frontali: 100W x 2
- Potenza d'uscita canale centrale: 100W
- Potenza d'uscita canali posteriori: 100W x 2
- Potenza d'uscita canale subwoofer: 100W

S-F101: Diffusori Frontali

- Diffusori da scaffale a 2 vie, 3 altoparlanti
- 2 woofer a cono da 10,1 cm
- Tweeter a membrana "lineaum"
- Schermati magneticamente
- Griglia frontale removibile
- Terminali a vite
- Ingresso massimo: 100W
- Impedenza nominale: 6 Ohm
- S-C701: Diffusore per Canale Centrale
- Sistema a 2 vie, 3 altoparlanti
- 2 woofer a cono da 10 cm
- Tweeter a membrana "lineaum"
- Griglia frontale removibile

- Ingresso massimo: 100W
- Impedenza nominale: 6 Ohm

S-SR701: Diffusori per Canali Surround

- Diffusori Surround con altoparlante a larga banda
- Doppio woofer da 10,1 cm a larga banda
- Ingresso massimo: 100W
- Impedenza nominale: 6 Ohm

SW-F500: Subwoofer

- Subwoofer passivo
- Woofer da 25 cm
- Griglia frontale removibile

DVD VIDEO MPEG Multichannel DOLBY DIGITAL

6CH OUTPUT VCD CD TEXT DIGITAL OUTPUT 24bit D.R.I.V.E. II

MiniDisc REC DRIVE



DV-S701

Lettore DVD

Caratteristiche rilevanti del sistema:

- GUI on-screen display interattivo
- Pickup a doppia focalizzazione (Twin Focus)
- Funzione CD Text

Caratteristiche rilevanti della sezione audio:

- Sistema D.R.I.V.E. II a 24 bit
- Decoder Dolby Digital e MPEG

- Uscite 6 canali
- Uscite digitali coassiale e ottica

Caratteristiche rilevanti della sezione immagini:

- Modalità formato multiplo per lo schermo TV
- Selezioni Soft/Sharp (morbido/dettagliato) per la visualizzazione in funzionamento GUI
- Riduttore di rumore video "Core Ring"

DM-S500

Registratore di MiniDisc

- Sistema REC. D.R.I.V.E. a 20 bit
- Convertitore della frequenza di campionamento per registrare da ogni sorgente digitale (32, 44,1 e 48 kHz) a 44,1 kHz
- Funzione Track Edit: spostare (Move), cancellare (Erase), unire e separare (Combine e Divide) brani
- Funzione di titolazione (Title input) da telecomando
- Funzione di ricerca per titolo (Title Search)
- Riproduzione casuale (Random)
- Funzione di ripetizione (Repeat)
- Funzione di programmazione (Program)



D-R350

Lettore CD

- Multilettore CD Rotante da 5 dischi
- Sistema D.R.I.V.E.
- Sistema CCRS
- Funzione Edit Mode
- Funzione CD Text
- Funzionamento One Touch



D-S300

Lettore CD

- Sistema D.R.I.V.E.
- Sistema CCRS
- Funzione Edit Mode
- Funzione CD Text
- Funzionamento One Touch



X-W320

Registratore a Doppia Cassetta

- Registratore a Cassetta Full-Logic con Doppio Autoreverse
- Dolby B/C e HX-Pro
- Sistema DPSS
- Sistema CCRS
- Sistema O.T.E. (One Touch Edit)
- Funzionamento One Touch



G-EQ300

Equalizzatore Grafico

- 14 gamme di equalizzazione
- Analizzatore di spettro a 27 bande
- Memoria per 5 equalizzazioni di riferimento e 5 programmabili
- La modalità "Genre" consente una equalizzazione ottimale.



P-T400

Giradischi Analogico

- Funzionamento semiautomatico
- Sistema di precisione con trascinamento a cinghia
- Equalizzatore phono incorporato
- Piatto in alluminio



GRC-151

Telecomando bidirezionale

- Controllo di tutti i componenti Kenwood compreso il DM-S500
- Display on-screen

MP3 più eccellenza digitale

Un unico lettore portatile per CD, CD-R, CD-RW, MP-3 e WMA

Cosa è l'MP3?

MP3 è un nuovo formato audio che ti consente di immagazzinare su un solo disco il contenuto di 10 CD⁽¹⁾. Utilizzando un software di codifica MP3 sul tuo PC, puoi convertire brani musicali in files MP3 di dimensioni pari a circa 1/10 dell'originario. Ciò significa che puoi inserire il contenuto di 10 CD in un solo CD-R/RW per arrivare anche a 100 brani su un unico disco⁽²⁾. In più, con l'autoradio Kenwood KDC-MP6090R, puoi ascoltare i tuoi CD originali persino quando sei alla guida⁽³⁾.

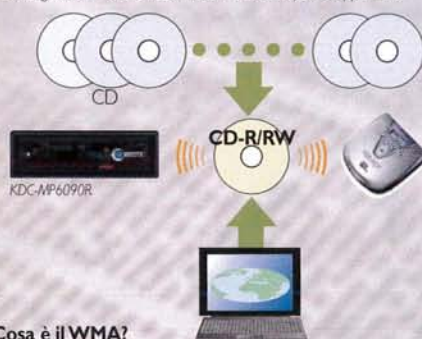
Un ulteriore vantaggio dell'MP3 è la possibilità di scaricare files musicali in questo formato da un numero sempre crescente di siti Internet.

⁽¹⁾ Ipotezzando brani di circa 5 minuti, convertiti in formato MP3 ad un bit rate standard di 128 kbps e registrati su un CD-R/RW della capacità di 650 MB.

⁽²⁾ Al di fuori di un uso esclusivamente personale, la duplicazione o la registrazione di materiale soggetto a copyright è strettamente proibita.

⁽³⁾ Per fare in modo che i file MP3 siano letti dalla KDC-MP6090R, è necessario regolare il formato di registrazione su ISO9660 livello 1 o 2 nel software applicativo.

MP3



Cosa è il WMA?

Sviluppato da Microsoft, il WMA (Windows Media Audio) è un sistema di codifica/decodifica che consente la compressione dei dati su un CD fino a 1/20 del suo volume originario.

La codifica è possibile grazie ai programmi come Windows Media Player 7, scaricabile gratuitamente dal sito Internet di Microsoft (solo per sistemi operativi Windows® 98 e Windows® 2000).

I modelli DPC-MP727 e DPC-MP922 sono dotati sia di decoder MP3 che WMA.



Note a riguardo di DPC-MP922/727

- Includere *wma o *mp3 nel nome del file.
- I formati dei file accettabili sono ISO9660 e Level 1/Level 2, mentre non lo sono Romeo e Joliet.
- I lettori sono compatibili con i sistemi Disc-at-once, Track-at-once ma non sono compatibili con Packet-write.
- A causa della funzione automatica di ordinamento, la riproduzione dei file MP3 potrebbe non avvenire nello stesso ordine con cui sono stati registrati.
- La riproduzione potrebbe essere interrotta nel caso di file con bit rate superiori a 192kbps.
- Ogni registrazione è per un uso strettamente personale. È vietato utilizzare le registrazioni per ogni altro scopo senza il preventivo assenso del possessore dei diritti d'autore.

Microsoft® and Windows® sono marchi registrati da Microsoft Corporation negli Stati Uniti e negli altri paesi.

Windows(R) è il nome ufficiale per il sistema operativo Microsoft® Windows®. WMA (Windows Media Audio) è il nuovo standard di codifica/decodifica audio sviluppato da Microsoft negli Stati Uniti.

DPC-MP922

Letto CD Portatile

- Lettore di file MP3 e WMA (Windows Media Audio)
- Riproduttore CD-R/RW
- Funzione di selezione delle cartelle (Folder Selection) per una più facile gestione dei file MP3/WMA
- Max 110 secondi memoria anti-skip digitale per dati MP3/WMA (per normale CD max 40 secondi)
- Accessori per auto in dotazione
- MP3 ID3 Tag Vers. 1.0 (Funzione CD text per formato MP3)
- Bass Boost
- Fino a circa 22 ore di riproduzioni continuate con 4 batterie AA (modalità antivibrazioni D.A.S.C. attiva e in riproduzione di file MP3 e WMA)
- Possibilità di ripetizione (un brano / tutti i brani) e riproduzione casuale
- Ripetizione di un brano, riproduzione casuale di una cartella (dati MP3/WMA)
- Convertitore delle frequenze di campionamento



MP3



Accessori



DPC-MP727

Letto CD Portatile

- Lettore di file MP3 e WMA (Windows Media Audio)
- Riproduttore CD-R/RW
- Funzione di selezione delle cartelle (Folder Selection) per una più facile gestione dei file MP3/WMA
- Max 110 secondi memoria anti-skip digitale per dati MP3/WMA (per normale CD max 40 secondi)
- MP3 ID3 Tag Vers. 1.0 (Funzione CD text per formato MP3)
- Bass Boost
- Fino a circa 22 ore di riproduzioni continuate con 4 batterie AA (modalità antivibrazioni D.A.S.C. attiva e in riproduzione di file MP3 e WMA)
- Possibilità di ripetizione (un brano / tutti i brani) e riproduzione casuale
- Ripetizione di un brano, riproduzione casuale di una cartella (dati MP3/WMA)
- Convertitore delle frequenze di campionamento



MP3



Accessori



DPC-X612

Letto CD portatile con kit per auto

- Circuito digitale antivibrazioni con D-RAM da 16 bit (40 sec)
- Fino a 25 ore di riproduzioni continuate con 4 batterie AA
- Circuito Bass Boost (On/Off)
- Funzione di spegnimento automatico
- Uscita di linea
- Kit adattatori per auto in dotazione
- Tasti di grandi dimensioni di facile utilizzo
- Ripetizione brani e riproduzioni programmabili fino a 24 brani
- Possibilità di riproduzione brani (uno/tutti/programmata)
- Riproduzione casuale
- Adattatore AC in dotazione



Accessori

- Microcuffie
- Adattatore per l'ascolto tramite il vano cassette dell'autoradio
- Adattatore AC
- Adattatore per alimentazione dall'accendisigari dell'auto



DPC-X517-L



DPC-X517-S



DPC-X311-L



DPC-X311-S

DPC-X517-L/DPC-X517-S

Letto CD portatile

- Circuito digitale antivibrazioni con D-RAM da 16 bit (40 sec)
- Fino a 25 ore di riproduzioni continuate con 4 batterie AA
- Circuito Bass Boost (On/Off)
- Funzione di spegnimento automatico
- Uscita di linea
- Tasti di grandi dimensioni di facile utilizzo
- Ripetizione brani e riproduzioni programmabili fino a 24 brani
- Possibilità di riproduzione brani (uno/tutti/programmata)
- Riproduzione casuale
- Adattatore AC in dotazione



DPC-X311-L/DPC-X311-S

Letto CD portatile

- Ripetizione brani e riproduzioni programmabili fino a 24 brani
- Circuito Bass Boost (On/Off)
- Funzione di spegnimento automatico
- Uscita di linea
- Tasti di grandi dimensioni di facile utilizzo
- Fino a 25 ore di riproduzioni continuate con 4 batterie AA
- Possibilità di riproduzione brani (uno/tutti/programmata)
- Riproduzione casuale
- Adattatore AC in dotazione



CAC-2

Adattatore a cassetta



KD-291R

Giradischi automatico

- Sistema di trasmissione indiretta a cinghia di alta precisione, con servomotore CC
- Posizionamento iniziale e ritorno automatico del braccio, comandati da microinterruttore
- Braccio bilanciato staticamente con caratteristiche di bassa risonanza, testina T4P inseribile
- Wow & Flutter 0,05% (WRMS)
- Rumble: 68 dB (pesato DIN)
- Controllo "cue" a due velocità



SRM-400

Mobiletto Rack per sistemi

- Dimensioni (L x A x P): 412 x 976 x 410 mm





Componenti Separati. Fatti l'uno per l'altro. E per voi.

Le innovazioni tecnologiche dei nuovi componenti separati Kenwood sono fatte per soddisfare i più moderni stili di vita. Ogni singolo componente è un gioiello. Messi assieme, creano un capolavoro che vi invita in un nuovo mondo di intrattenimento Audio / Video.



Il monitor TV non è un prodotto Kenwood e non è disponibile con il sistema.
I fotogrammi che appaiono sul monitor non sono tratti da film reali.

I sintoamplificatori top di gamma Kenwood soddisfano gli standard THX per la riproduzione domestica degli effetti cinematografici

THX è lo standard proposto dalla Lucas Film Ltd. per consentire anche in casa un'efficace riproduzione del sonoro dei film. Il THX Ultra sviluppa le originarie specifiche THX, mentre il THX Select ha specifiche più adatte a stanze di dimensioni regolari. I sintoamplificatori Kenwood top di gamma sono conformi alle specifiche THX Ultra (KRF-X9995D) e THX Select (KRF-X7775D).

Il processore THX riproduce gli effetti sonori del film attraverso tre passaggi. Il primo è la ri-equalizzazione, che compensa la differenza tra l'ambiente di un cinema e quella di una stanza domestica. Il secondo è il "timbre matching" che assicura una naturale sensazione di movimento e di spazialità.

Il terzo è la "decorrelation" che ricrea la pervasività del sonoro cinematografico attraverso i diffusori surround.

(KRF-X9995D/KRF-X7775D/KRF-X9050D)



THX Surround EX, la più avanzata tecnologia per ricreare l'ambiente del cinema a casa vostra

Ora puoi goderti a casa l'incredibile suono cinematografico con il THX Surround EX, l'ultimo sistema Home Theatre sviluppato da Lucasfilm THX e Dolby Laboratories. A confronto con i tradizionali sistemi surround a 5.1 canali, questo riproduce il suono tramite 7.1 canali, includendo 2 nuovi canali surround (per un totale di 4). Il risultato è un suono più puro con migliore direzionalità ed una sensazione di dinamica e spazialità mai raggiunta prima d'ora.

Il suono attraversa la sala da davanti a dietro e si muove dai lati verso ogni direzione, fornendo un incredibile livello di realismo. Ovviamente il sistema THX Surround EX è compatibile con i tradizionali Dolby Digital e DTS, per cui si può continuare con una "regolare" riproduzione a 5.1 canali.

(KRF-X9995D/KRF-X7775D)

THX SURROUND EX



DTS-ES, il più recente sistema a 6.1 canali sviluppato da DTS per i cinema

Digital Theater System Inc. ha sviluppato il DTS-ES per l'utilizzo nei cinema. È identico al tradizionale DTS, con l'aggiunta di un ulteriore canale posteriore. Con un totale di 6.1 canali, DTS-ES ti fa godere un'atmosfera sonora che ti circonda completamente. Il sistema è compatibile con il tradizionale software DTS e consente quindi la riproduzione dei DVD in formato DTS.



• DTS-ES Discrete 6.1

I 6.1 canali sono codificati in maniera completamente indipendente l'uno dall'altro per fornire una direzionalità e spazialità del suono davvero incredibile.

• DTS-ES Matrix 6.1

Con questo sistema, la traccia dedicata al terzo canale posteriore è contenuta nei due canali surround "tradizionali": è solo durante la riproduzione che i segnali relativi a tutti e tre i canali posteriori vengono decodificati. Il decoder ad alta precisione DTS-ES a matrice digitale consente una perfetta corrispondenza con le caratteristiche originali del segnale codificato, per assicurare una riproduzione del suono assolutamente fedele.

• DTS-ES Neo:6

Si riferisce ad una nuova modalità di suono surround che, attraverso l'utilizzo del decoder DTS-ES Matrix 6.1, consente la riproduzione attraverso 6 canali di qualsiasi software codificato a 2 soli canali. In più, è possibile scegliere fra 2 modalità (DTS Neo6: Cinema e DTS Neo6: Music) per meglio adattarsi ad ogni utilizzo.

(KRF-X9995D/KRF-X7775D)

Dolby Pro Logic II, per la riproduzione a 5.1 canali di software musicale o cinematografico stereo o Dolby Pro Logic

I DVD hanno portato al successo il formato a 5.1 canali; è adesso possibile la riproduzione a 5.1 canali anche della musica, grazie ai DVD Audio. In ogni caso, la maggior parte del software esistente è tuttora solamente stereo o Dolby Pro Logic e sarà necessario ancora molto tempo prima che sia tutto codificato a 5.1 canali.

Avendo presente questo, i laboratori Dolby hanno sviluppato il Dolby Pro Logic II, una nuova tecnologia che consente di godersi un potente suono a 5.1 canali sia da fonti digitali che analogiche.

Pro Logic II Movie: è la modalità ideale per la riproduzione di film codificati in Dolby Surround.

Pro Logic II Music: è la modalità ideale per creare l'effetto surround durante la riproduzione di tradizionali fonti musicali stereofoniche.

(KRF-X9995D/KRF-X7775D/KRF-X9050D/KRF-V7050D)



Modalità Cinema EQ per un potente effetto surround anche con diffusori di piccole dimensioni

Quando si utilizzano diffusori di piccole dimensioni, è molto difficile riprodurre ogni singolo dettaglio del sonoro dei film, specialmente nel caso di basse frequenze.

Nessun problema. Basta commutare nella modalità Cinema EQ: le frequenze medie e basse vengono enfatizzate per offrire un suono dinamico e bilanciato.

(KRF-V7050D/KRF-V6050D/KRF-V5050D)

DTS, per fornire un suono a 5.1 canali di altissima qualità

Il DTS è il formato audio digitale sviluppato dalla Digital Theater Systems Inc.

Questo sistema ha lo stesso numero di canali del tradizionale Dolby Digital, ma il segnale audio è meno compresso, per cui la qualità del sonoro è molto migliore. Il DTS è un formato ormai utilizzato da moltissimi film di grande successo.



Dolby Digital, il più popolare formato digitale a 5.1 canali

Il Dolby Digital è il formato sviluppato da Dolby Laboratories: grazie ai suoi 5.1 canali indipendenti (2 frontali + centrale + 2 posteriori + subwoofer) consente la riproduzione di un suono potente e dinamico. Attualmente è il formato audio più popolare: è disponibile un larghissimo numero di DVD codificati Dolby Digital, molti dei quali danno la possibilità di ascoltare il sonoro multicanale in più lingue.

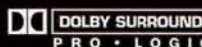
(Tutti i sintoamplificatori A/V)



Dolby Pro Logic, l'ideale per un ampio numero di fonti

Il Dolby Pro Logic è un formato audio analogico a 4 canali. È in grado di fornire effetto surround da fonti con audio a 2 canali (decodificando i dati su 4 canali durante la riproduzione); per questo, è molto utilizzato in applicazioni come trasmissioni via satellite e videoregistratori.

(Tutti i sintoamplificatori A/V)



Dolby 3 Stereo - il modo più semplice per creare l'effetto surround

Questo formato sfrutta il modo in cui l'uomo percepisce il suono per creare un effetto surround con il solo utilizzo di 3 diffusori (frontale destro, frontale sinistro, centrale). Il Dolby 3 Stereo è il sistema ideale per chi non ha spazio sufficiente per più di 3 diffusori ma non vuole rinunciare alla creazione di un effetto simile a quello delle sale cinematografiche.



I modelli KRF-X9995D/KRF-X7775D commutano automaticamente su questa modalità quando i diffusori surround non sono in funzione ed è attiva la modalità Pro Logic.

(Tutti i sintoamplificatori A/V)

SRS Circle Surround - Per un suono surround a 5.1 canali da fonti a 2 canali

Sviluppata da SRS Labs, Inc., questa tecnologia consente una riproduzione a 5.1 canali anche da fonti a 2 canali: questo significa godere i vantaggi dell'effetto surround anche con sorgenti ad audio stereofonico. SRS Circle Surround è particolarmente efficace per DVD e LaserDisc non codificati DTS o Dolby Digital, così come per videocassette, video CD, CD, radio e trasmissioni televisive.

(KRF-X9050D/KRF-V7050D)



MPEG Multi-Channel, uno dei più popolari sistemi surround

In aggiunta ai decoder THX Surround EX e DTS-ES, i sintoamplificatori Kenwood KRF-X9995D e KRF-X7775D incorporano il decoder MPEG Multi-Channel per aumentare ulteriormente le possibilità di godersi un suono multicanale.



entra in casa

Modalità DSP - Tanti ambienti sonori a seconda della fonte utilizzata

Le modalità DSP consentono di ricreare l'atmosfera di diversi ambienti per un ascolto diversificato a seconda della fonte utilizzata. Arena è ideale per ricreare l'atmosfera di una grande sala da concerti, perfetta per la musica Pop/Rock; Concert Hall per le sale da concerti di medie dimensioni; Theater 1 e 2 per le sale cinematografiche. Le altre modalità selezionabili sono Cathedral, Stadium 1, Stadium 2 e Jazz Club. Considerando queste 8 modalità più tutte le altre possibili regolazioni DSP (3 Wall type / 3 Room Size / 9 Effect Level) si arriva ad avere una scelta fra 648 combinazioni possibili!

(8 modalità DSP
KRF-X9995D/KRF-X7775D)
(5 modalità DSP
KRF-X9050D/KRF-V7050D/
KRF-V6050D/KRF-V5050D)

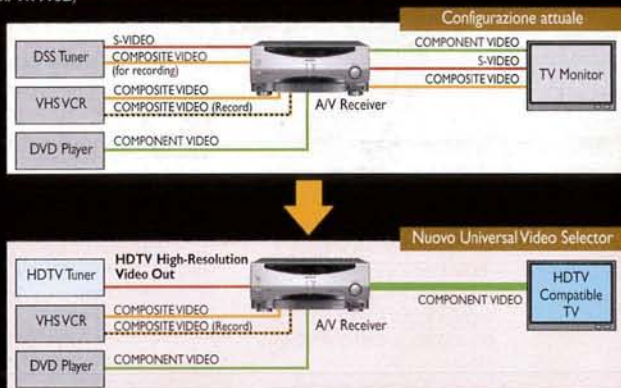


Universal Video Selector per la massima semplicità nei collegamenti

Lo stesso tipo di terminale deve essere utilizzato per ingressi e uscite video. Perciò, come mostrato dal grafico, sono necessari cavi separati per la connessione S-Video del sintonizzatore, composito del videoregistratore e component del lettore DVD con uno schermo TV.

Adesso, con l'Universal Video Selector, l'unica cosa richiesta è la connessione component con lo schermo. Quando la fonte viene modificata, l'ingresso video è commutato automaticamente.

Ma c'è di più: l'Universal Video Selector è compatibile con sintonizzatori HDTV, assicurando una precisa trasmissione del segnale anche per immagini di alta qualità. (KRF-X9995D)



Ingresso a 6 canali per una fedele riproduzione dell'effetto surround dei DVD

Tutti i sintoamplificatori A/V Kenwood sono dotati di ingresso a 6 canali. Utilizzando un lettore DVD con decoder incorporato (e quindi provvisto di 6 uscite, una per ciascun canale) è quindi consentita la trasmissione dei 6 canali direttamente dal lettore stesso al sintoamplificatore mantenendo tutti i canali completamente separati. Il risultato è una ancor più chiara separazione ed una presenza impressionante.

I modelli Kenwood KRF-X9995D e KRF-X7775D possiedono inoltre una risposta in frequenza estesissima per riprodurre fedelmente l'eccezionale qualità del suono dei nuovi DVD Audio.

(Tutti i sintoamplificatori A/V)



Facile connessione con le prese Scart

Compatibile con i segnali composito, S-Video e RGB, la presa Scart rende la connessione video più facile che mai.

Inclusa in tutti i lettori DVD Kenwood.



Facile controllo di ogni operazione con il telecomando LCD del KRF-X9995D

Grazie a questo esclusivo telecomando è possibile personalizzare i comandi, lasciando solamente le chiavi delle funzioni usate più comunemente (o addirittura aggiungendone altre). E' anche possibile cambiare nome, posizione, dimensioni e funzione delle chiavi a vostro piacimento.



Schermata per il setup

Schermata per la personalizzazione di simboli e loghi

Funzione Dual Zone - Due sorgenti in funzione contemporaneamente con un unico sintoamplificatore

Con i modelli Kenwood KRF-X9995D e KRF-X7775D, puoi collegare due sorgenti e farle funzionare contemporaneamente in stanze separate. Per esempio, nel salotto puoi vedere un DVD nello stesso momento in cui un CD è in riproduzione nella tua camera. In più, puoi modificare volumi, toni e altre regolazioni in modo indipendente per ciascuna delle due sorgenti.

Il KRF-X9050D possiede una funzione Dual Zone semplificata che consente ad una stessa sorgente di funzionare contemporaneamente in due stanze, in ognuna delle quali è possibile regolare separatamente il volume.

(KRF-X9995D/KRF-X7775D)



DSP a 32 bit "Floating Point" per creare maggiore realismo e un'impressionante senso di movimento

I top di gamma dei sintoamplificatori Kenwood incorporano il chip SHARC DSP ADSP21065L per consentire di elaborare i dati a 32 bit. Assicurando una precisa riproduzione anche dei passaggi più delicati, questa tecnologia ti lascia gustare un suono potente e realistico con incredibile dinamica e direzionalità. Puoi anche goderti un suono così cristallino da non stancare mai l'udito, anche nell'ascolto di sorgenti stereofoniche.



32-bit DSP

In più, il DSP a 32 bit "Floating Point" (a virgola fluttuante) è compatibile con i recenti sistemi THX Surround EX e DTS-ES, così come con i più tradizionali DTS, Dolby Digital, Dolby Pro Logic, Dolby 3-Stereo e HDCD.

D.R.I.V.E. III a 32 bit, per una fedele riproduzione del segnale originale

Il chip SHARC DSP ADSP21065L ha anche migliorato le prestazioni dell'esclusiva tecnologia Kenwood D.R.I.V.E., consentendo di effettuare il calcolo a 40 bit, così da ottenere un'estrema precisione a 32 bit. Con l'aggiunta del noise shaping, l'informazione digitale è convertita a 24 bit per ottenere una forma d'onda estremamente accurata. Il tutto assicura un suono di altissima qualità ed una fedele riproduzione della performance musicale originale.

32-bit DRIVE III

Un superbo suono tridimensionale grazie ai transistor Linear TRAIT

Fino ad ora, i transistor di potenza erano separati dalla circuitazione di controllo della temperatura e relativa compensazione. Questo significa che esiste un lieve intervallo fra il momento in cui il calore si genera ed il momento in cui questo viene rilevato e compensato. Tutto ciò rende impossibile la perfetta corrispondenza fra il segnale musicale e la sua amplificazione, il che vuol dire aumentare la distorsione (in particolare nel caso di segnali deboli).

Per superare questo inconveniente, Kenwood ha sviluppato i transistor TRAIT, i primi ad incorporare anche le funzioni di controllo e compensazione della temperatura in tempo reale. Questa innovazione assicura perciò un suono estremamente naturale con livelli bassissimi di distorsione. Con i Linear TRAIT, viene migliorato anche l'ascolto di riproduzioni di notevole qualità provenienti da sorgenti digitali di alto livello.

LINEAR
TRAIT

(KRF-X9995D/KRF-X7775D)

Costruzione rigida per assorbire le vibrazioni mantenendo un'alta qualità del suono

Diffusori (subwoofer incluso), lettori DVD e altri componenti A/V generano vibrazioni che possono influenzare negativamente il funzionamento dei sintoamplificatori. Per prevenire questo problema, il KRF-X9995D ha una costruzione rigida combinata a caratteristiche di design come una copertura d'acciaio sulla parte superiore dell'unità (il peso aumenta di conseguenza di 1,68 kg). Grazie a ciò, vibrazioni e shock sono assorbiti senza problemi, assicurando una riproduzione stabile e sempre di alta qualità.



Risoluzione HDCD a 20 bit per la perfetta riproduzione di ogni sfumatura del suono

Il sistema HDCD (High Definition Compatible Digital) è il formato digitale usato nei CD più recenti per fornire una risoluzione a 20 bit, contro i 16 bit dei CD "tradizionali". I modelli KRF-X9995D e KRF-X7775D sono provvisti di sistema HDCD e permettono di scoprire tutti i vantaggi del nuovo formato: una maggiore estensione ed una più chiara riproduzione di ogni singolo dettaglio del suono.

HDCD



KRF-X9995D

Sintoamplificatore A/V

FRONTALE CENTRALE FRONTALE

130w 130w 130w

POTENZA DI USCITA SU TUTTI I CANALI

POSTERIORE POSTERIORE

130w 130w

Low Standby Power

- THX Ultra, THX Surround EX, DTS-ES, DTS, Dolby Digital, Dolby Prologic II, MPEG Multi Channel
- D.R.I.V.E. III a 32 bit, DSP Floating Point a 32 bit, Linear T.R.A.I.T. per 5 canali, 8 modalità DSP, HDCD
- Telecomando Touch Screen a 2 vie con funzioni di apprendimento e di memorizzazione (personalizzazione dello schermo, Visual Macro Set-up, titolazione di Mega CD Changer e registratori MD, download dei titoli dei CD del Mega Changer)

- Universal Video Selector (compatibile HDTV)
- Potenza d'uscita uso Surround: (Frontale) 130W x 2; (Centrale) 130W; (Posteriori) 130W x 2 (6 ohms, 1kHz, 0,06%THD, su tutti i canali)
- Potenza d'uscita in uso stereo: 130 W x 2 (a 6 ohms, DIN, 20Hz-20kHz, 0,05% THD)

Terminali:

- Terminali RCA placcati oro per tutti gli ingressi
- 14 ingressi digitali (7 ottici, 7 coassiali)
- 2 uscite digitali (1 ottica, 1 coassiale)
- 11 ingressi audio (incluso Aux. frontale)

- 5 uscite audio
- 6 ingressi video (Composito e S-Video, incluso Front Aux., 2 uscite component)
- 3 uscite video (S-Video, Video Composito e Monitor)

Caratteristiche dell'Amplificatore:

- Convertitori D/A e A/D di altissima qualità, con frequenza di campionamento a 96kHz e risoluzione a 24 bit
- Compressione dinamica del segnale Dolby Digital e DTS per ascolto notturno (Midnight Mode)
- Sensibilità variabile in ingresso con memorizzazione di ogni livello

- Ingresso a 6 canali per ogni sorgente multicanale (incluso DVD Audio)
- 8 uscite pre (2 frontali, centrale, 2 posteriori, 2 surround back, subwoofer)
- Terminali degli altoparlanti compatibili Banana-plug
- Modalità Digital REC: automatica (analogica e digitale) e manuale
- Terminale RS-232C per controllo esterno del sintoamplificatore
- Funzione Dual Zone
- Pannello frontale motorizzato
- Pannello frontale in alluminio
- Costruzione rigida

Dimensioni e Peso

- L: 440 x A: 191 x P: 416 mm
- 20,2 Kg





KRF-X7775D

Sintoamplificatore A/V

- THX Select, THX Surround EX, DTS-ES, DTS, Dolby Digital, Dolby Pro Logic II, MPEG Multi Channel
- D.R.I.V.E. III a 32 bit, DSP Floating Point a 32 bit, Linear T.R.A.I.T. per 5 canali, 8 modalità DSP, HDCD
- Telecomando LCD a 2 vie con funzioni di apprendimento e di memorizzazione (Macro Set-up, download dei titoli dei CD del Mega Changer)

- Potenza d'uscita uso Surround: (Frontale) 100W x 2; (Centrale) 100W; (Posteriori) 100W x 2 (6 ohms, 1kHz, 0,06%THD, su tutti i canali)
- Potenza d'uscita in uso stereo: 120W x 2 (6 ohms, DIN, 20Hz-20kHz, 0,05%THD)

Terminali:

- Terminali RCA placcati oro per tutti gli ingressi
- 5 ingressi digitali (7 ottici, 7 coassiali)
- Uscita digitale ottica
- 10 ingressi audio (incluso Aux. frontale, ingresso a 6 canali)
- 5 uscite audio

- 5 ingressi video (Composito e S-Video, incluso Front Aux., 2 uscite component)
- 3 uscite video (S-Video, Video Composito e Monitor)

Caratteristiche dell'Amplificatore:

- Convertitori D/A e A/D di altissima qualità, con frequenza di campionamento a 96kHz e risoluzione a 24 bit
- Compressione dinamica del segnale Dolby Digital e DTS per ascolto notturno (Midnight Mode)
- Sensibilità variabile in ingresso con memorizzazione di ogni livello

- Ingresso a 6 canali per ogni sorgente multicanale (incluso DVD Audio)
- 8 uscite pre (2 frontali, centrale, 2 posteriori, 2 surround back, subwoofer)
- Terminali degli altoparlanti compatibili Banana-plug
- Modalità Digital REC: automatica (analogica e digitale) e manuale

- Funzione Dual Zone
- Pannello frontale in alluminio

Dimensioni e peso:

- L: 440 x A: 191 x P: 416 mm
- 16,8kg



KRF-X9050D

Sintoamplificatore A/V

- THX Select, DTS, Dolby Digital, Dolby Pro Logic II, SRS CS 5.1, 5 modalità DSP, ingresso a 6 canali
- Telecomando universale per DVD, TV e videoregistratore
- Potenza d'uscita uso Surround: 110W x 5 (6 ohms, 63Hz-12,5kHz, 0,7%THD)
- Potenza d'uscita in uso stereo: 110W x 2 (6 ohms, DIN, 20Hz-20kHz, 0,7%THD)

Terminali:

- 4 ingressi digitali (2 ottici / 2 coassiali)
- 1 uscita digitale ottica
- 9 ingressi audio (incluso Front. Aux, ingresso a 6 canali)
- 3 uscite audio
- 5 ingressi video (Composito e S-Video, 2 component, incluso Front Aux)
- 3 uscite video (S-Video, Video Composito e Monitor)

Caratteristiche dell'Amplificatore:

- Doppio Crystal DSP a 24 bit
- Convertitori D/A A/D a 24 bit
- Controllo dei livelli di picco dei bassi
- Riproduzione lineare PCM 96 kHz / 24 bit
- Compressione dinamica del segnale Dolby Digital e DTS per ascolto notturno (Midnight Mode)
- Circuito di amplificazione ad alta efficienza
- Ingresso a 6 canali per ogni sorgente multicanale (incluso

- DVD Audio) e uscite pre per 6 canali
- Terminali degli altoparlanti frontali e centrale compatibili Banana-plug
- Funzione Dual zone semplificata
- Sensibilità variabile in ingresso con memorizzazione di ogni livello

- Modalità Digital REC: automatica e manuale
- Display fluorescente con illuminazione variabile
- Pannello frontale in alluminio

Dimensioni e peso:

- L: 440 x A: 144 x P: 399 mm
- 9,0 Kg





KRF-V7050D

Sintoamplificatore A/V



- DTS, Dolby Digital, Dolby Pro Logic II, SRS CS 5.1, Cinema EQ mode, 5 modalità DSP
- Telecomando universale per DVD, TV e videoregistratore
- Potenza d'uscita uso Surround: 100W x5 (6 ohms, 63Hz-12,5kHz, 0,7%THD)
- Potenza d'uscita in uso stereo: 100W x 2 (6 ohms, DIN, 20Hz-20kHz, 0,7%THD)

Terminali:

- 4 ingressi digitali (2 ottici / 2 coassiali)
- 9 ingressi audio (incluso Front Aux, ingresso a 6 canali)

- 3 uscite audio
- 5 ingressi video (Composito e S-Video, incluso Front Aux)
- 2 uscite video (Composito e S-Video, incluso uscita Monitor)

Caratteristiche dell'Amplificatore:

- Crystal DSP a 24 bit
- Convertitori D/A A/D a 24 bit
- Riproduzione lineare PCM 96 kHz / 24 bit
- Compressione dinamica del segnale Dolby Digital e DTS per ascolto notturno (Midnight Mode)

- Ingresso a 6 canali per ogni sorgente multicanale (incluso DVD Audio) e uscite pre per 6 canali
- Terminali degli altoparlanti frontali e centrale compatibili Banana-plug
- Sensibilità variabile in ingresso con memorizzazione di ogni livello

- Modalità Digital REC: automatica e manuale
- Display fluorescente con illuminazione variabile
- Pannello frontale in alluminio

Dimensioni e peso:

- L: 440 x A: 134 x P: 399 mm
- 8,6 Kg



KRF-V6050D

Sintoamplificatore A/V



Sintoamplificatore A/V

- DTS, Dolby Digital, 5 modalità DSP, Cinema EQ mode
- Telecomando universale (comanda i più diffusi TV, DVD, VCR)
- Potenza d'uscita uso surround: 100W x 5 (6 ohms, 1kHz, 0,7%THD)
- Potenza d'uscita uso stereo: 110W x 2 (6 ohms, DIN, 1kHz, 0,7%THD)

Terminali

- 3 ingressi digitali (1 ottico / 2 coassiali)

- 6 ingressi audio (incluso ingresso a 6 canali)
- 3 uscite audio
- 3 ingressi video, 2 ingressi S-Video
- 2 uscite video, 2 uscite S-Video (incluso uscita Monitor)

Caratteristiche dell'Amplificatore

- DSP a 24 bit (CS49326)
- Convertitore D/A A/D a 24 bit
- Riproduzione lineare PCM 96kHz / 24 bit
- Compressione dinamica per ascolto "midnight theater"
- Ingresso a 6 canali per ogni sorgente audio multicanale (incluso DVD Audio) e uscite pre per 6 canali

- Terminali degli altoparlanti compatibili Banana-plug
- Sensibilità variabile in ingresso con memorizzazione di ogni livello
- Modalità Digital Rec: Auto/Manuale

- Display fluorescente con illuminazione regolabile (dimmer)

Dimensioni e Peso

- L x A x P, mm: 440 x 143 x 400
- 8,6 kg.





KRF-V5050D



KRF-V5050D-S

KRF-V5050D/KRF-V5050D-S

Sintoamplificatore A/V



- DTS, Dolby Digital, 5 modalità DSP, Cinema EQ mode
- Potenza d'uscita uso surround: 100W x 5 (6 ohms, 1kHz, 0,7%THD)
- Potenza d'uscita uso stereo: 110W x 2 (6 ohms, DIN, 1kHz, 0,7%THD)

Terminali

- 3 ingressi digitali (1 ottico / 2 coassiali)
- Ingresso a 6 canali per ogni sorgente audio multicanale
- 3 uscite audio

- 3 ingressi video
- 2 uscite video (incluso uscita Monitor)

Caratteristiche dell'Amplificatore

- DSP a 24 bit (CS49326)
- Convertitore D/A A/D a 24 bit
- Riproduzione lineare PCM 96kHz / 24 bit
- Compressione dinamica per ascolto "midnight theater"
- Ingresso a 6 canali per ogni sorgente audio multicanale (incluso DVD Audio) e uscite pre per 6 canali

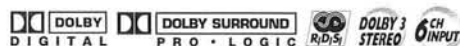
- Terminali degli altoparlanti compatibili Banana-plug
- Sensibilità variabile in ingresso con memorizzazione di ogni livello
- Modalità Digital Rec: Auto/Manuale

- Display fluorescente con illuminazione regolabile (dimmer)

Dimensioni e Peso

- L x A x P, mm: 440 x 143 x 400
- 8,5 kg.





KRF-V4550D



KRF-V4550D-S

KRF-V4550D/KRF-V4550D-S

Sintoamplificatore A/V



- Dolby Digital
- Potenza d'uscita uso surround: 80W x 5 (4 ohms, 1kHz, 0.7%THD)
- Potenza d'uscita uso stereo: 80W x 2 (4 ohms, DIN, 1kHz, 0.7%THD)

Terminali

- 3 ingressi digitali (1 ottico / 2 coassiali)
- Ingresso a 6 canali per ogni sorgente audio multicanale
- 3 uscite audio

- 3 ingressi video
- 2 uscite video (incluso uscita Monitor)

Caratteristiche dell'Amplificatore

- Telecomando in grado di comandare lettori DVD Kenwood
- DSP a 24 bit (CS49326)
- Convertitore D/A A/D a 24 bit
- Riproduzione lineare PCM 96kHz / 24 bit
- Ingresso a 6 canali per DVD

Audio, DTS, MPEG e uscita pre per subwoofer

- Sensibilità variabile in ingresso con memorizzazione di ogni livello
- Modalità Digital Rec: Auto/Manuale

Display fluorescente con illuminazione regolabile (dimmer)

Dimensioni e Peso

- L x A x P, mm: 440 x 143 x 400
- 8,9 kg.



■ Tabella delle funzioni dei sintoamplificatori A/V

	KRF-X9995D	KRF-X7775D
THX / THX SURROUND EX / DTS-ES / DTS	THXULTRA / • / • / •	THXSELECT / • / • / •
Dolby Digital(AC-3) / Dolby Pro logic II	• / •	• / •
MPEG Multicanale	•	•
Dolby Pro logic / Dolby 3-stereo	• / •	• / •
DRIVE III a 32 bit	•	•
Amplificazione Linear TRAIT	5 canali	5 canali
HDCD	•	•
Numero delle equalizzazioni DSP	8 + Multi ch. Music	8 + Multi ch. Music
Modifica delle modalità DSP (tipo di muri / stanza / effetti DSP)	•	•
Ingressi digitali; Uscite digitali	7 coassiali / 7 ottici ; 1 coassiale / 1 ottica	3 coassiali / 2 ottici ; 1 ottica
Ingresso a 6 canali per sorgenti multicanale 5.1	• (Risposta in ampia frequenza)	• (Risposta in ampia frequenza)
Ingressi video	6:Video1 (Composite/S-Video);Video2 (Composite/S-Video) Video3 (Composite/S-Video/Component);Video4 (Composite/S-Video) DVD <6ch input> (Composite/S-Video/Component) Front AUX (Composite/S-Video)	5:Video1 (Composite/S-Video);Video2 (Composite/S-Video) Video3 (Composite/S-Video/Component) DVD <6ch input> (Composite/S-Video/Component) Front AUX (Composite/S-Video)
Uscite video	3:Video1 (Composite/S-Video);Video2 (Composite/S-Video) Monitor (Composite/S-Video/Component)	3:Video1 (Composite/S-Video);Video2 (Composite/S-Video) Monitor (Composite/S-Video/Component)
Ingressi audio	11:Video1;Video2;Video3;Video4; Front AUX; DVD <6ch Input>; Phono; CD1; MD/Tape1; CD2/ Tape2; Monitor; CD-R	10:Video1;Video2;Video3; Front AUX; DVD <6ch Input>; Phono; CD1; MD/Tape1; CD2/ Tape2; Monitor; CD-R
Uscite audio	5:Video1;Video2; MD/Tape1; CD2/ Tape2; Monitor; CD-R	5:Video1;Video2; MD/Tape1; CD2/ Tape2; Monitor; CD-R
Morsetto a vite per diffusori compatibile con connettori a banana	•	•
Selettore per diffusori A / B	•	•
Terminali per uscite pre	8ch (+ Video1/Audio 1 per seconda stanza)	8ch (+ Video1/Audio 1 per seconda stanza)
Modo di ingresso regolabile con memoria per ogni sorgente	•	•
Telecomando	LCD Touch Screen universale e bidirezionale	LCD bidirezionale universale
Sistema di controllo sincronizzato avanzato SL 16 per la comunicazione bidirezionale tra i componenti	•	•
Presse per cuffia	•	•
Selettore per Loudness	•	•
Presse AC 220V asservite all'interruttore	2	2
CARATTERISTICHE DEL SINTONIZZATORE:		
Sintonizzatore AM/FM	•	•
Numero delle stazioni memorizzabili	40	40
Sintonizzazione automatica e manuale	•	•
Richiamo delle preselezioni	•	•
Funzioni RDS	RT,PTY,PS	RT,PTY,PS

	KRF-X9050D	KRF-V7050D	KRF-V6050D	KRF-V5050D KRF-V5050D-S	KRF-V4550D KRF-V4550D-S
THX SELECT / DTS	• / •	— / •	— / •	— / •	— / —
Dolby Digital(AC-3) / Dolby Pro Logic	• / •	• / •	• / •	• / •	• / •
Dolby 3-stereo / Dolby Pro logic II	• / •	• / •	• / —	• / —	• / —
SRS Circle surround	• (2 modalità)	• (2 modalità)	•	•	•
Numero delle equalizzazioni DSP	5	5	5	5	5
Cinema EQ Mode	•	•	•	•	•
Ingressi digitali	coassiale x 2 / ottica x 2	coassiale x 2 / ottica x 2	coassiale x 2 / ottica x 1	coassiale x 2 / ottica x 1	coassiale x 2 / ottica x 1
Uscite digitali	ottica x 1	•	•	•	•
Ingresso a 6 canali per sorgenti multicanale 5.1	•	•	•	•	•
Ingressi video	5:Video1 (Composite/S-video) Video2 (Composite/S-video) Video3 (Composite/S-video/Component) DVD <6ch Input> (Composite/S-video/Component) Front AUX (Composite/S-video)	5:Video1 (Composite/S-video) Video2 (Composite/S-video) Video3 (Composite/S-video) DVD <6ch Input> (Composite/S-video) Front AUX (Composite/S-video)	3:Video1 (Composite/S-video) Video2 (Composite) DVD <6ch Input> (Composite/S-video)	3:Video1 (Composite) Video2 (Composite) DVD <6ch Input> (Composite)	3:Video1 (Composite) Video2 (Composite) DVD <6ch Input> (Composite)
Uscite video	2:Video1 (Composite/S-video) Monitor (Composite/S-video/Component)	2:Video1 (Composite/S-video) Monitor (Composite/S-video)	2:Video1 (Composite/S-video) Monitor (Composite/S-video)	2:Video1 (Composite) Monitor (Composite)	2:Video1 (Composite) Monitor (Composite)
Ingressi audio	9:Video1;Video2;Video3 Front AUX; DVD<6ch Input> Phono; CD/DVD MD/Tape; Monitor	9:Video1;Video2;Video3 Front AUX; DVD<6ch Input> Phono; CD/DVD; MD/Tape; Monitor	6:Video1;Video2;Monitor DVD<6ch Input> Phono; CD/DVD; MD/Tape; MD/Tape; Monitor	6:Video1;Video2;Monitor DVD<6ch Input> Phono; CD/DVD; MD/Tape; MD/Tape; Monitor	6:Video1;Video2;Monitor DVD <6ch Input> Phono; CD/DVD MD/Tape MD/Tape; Monitor
Uscite audio	3:Video1; MD/Tape; Monitor	3:Video1; MD/Tape; Monitor	3:Video1; Video2;Monitor; MD/Tape	3:Video1; Video2;Monitor; MD/Tape	3:Video1; Video2;Monitor; MD/Tape
Circuito di amplificazione ad alta efficienza	•	•	•	•	•
Morsetto a vite per diffusori compatibile con connettori a banana	•	•	•	•	•
Selettore per diffusori A / B	•	•	•	•	•
Terminali per uscite pre	6 canali	Subwoofer	Subwoofer	Subwoofer	Subwoofer
Sensibilità variabile in ingresso con memorizzazione di ogni livello	•	•	•	•	•
Telecomando	Universale	Universale	Universale	•	•
Sistema di controllo sincronizzato avanzato SL 16 per la comunicazione bidirezionale tra i componenti	•	•	•	•	•
Presse per cuffia	•	•	•	•	•
Bass Boost	•	•	•	•	•
Presse AC 220V asservite all'interruttore	2	2	2	2	2
CARATTERISTICHE DEL SINTONIZZATORE:					
Sintonizzatore digitale AM/FM	•	•	•	•	•
Numero delle stazioni memorizzabili	40	40	40	40	40
Sintonizzazione automatica e manuale	•	•	•	•	•
Richiamo delle preselezioni	•	•	•	•	•
Funzioni RDS	RT,PTY,PS	RT,PTY,PS	RT,PTY,PS	RT,PTY,PS	RT,PTY,PS

Per sfruttare tutte le possibilità offerte dai DVD





Cosa è il DVD Audio?

Un volume di dati 1000 volte superiore a quello dei CD per una qualità sonora identica a quella dell'interpretazione originale

Il DVD Audio rappresenta il nuovo formato audio digitale basato sullo standard PCM lineare. Con una frequenza di campionamento di 192 kHz e quantizzazione a 24 bit (per 2 canali), il DVD Audio fornisce una qualità sonora superba con una gamma dinamica di 144dB (valore teorico), superando persino quella di CD e DVD Video. Un DVD Audio contiene dati 1000 volte superiori a quelli di un CD. Durante una riproduzione multicanale, questo consente un incredibile realismo accompagnato da un suono eccezionalmente chiaro e dettagliato. (DVF-R9030)

Realismo e ambianza da sala da concerto con la riproduzione multicanale

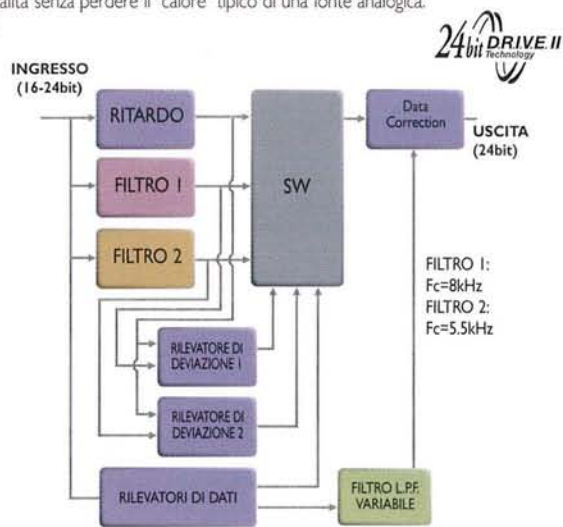
Il DVD Audio non solo utilizza il campionamento a 24 bit e 192 kHz per due canali, ma offre anche la riproduzione PCM Lineare a 24 bit e 96 kHz per 6 canali. Con una qualità sonora superiore a quella dei CD, questo tipo di riproduzione ti pone al centro di uno stupefacente suono tridimensionale, proprio come essere al centro di una sala da concerti! E quando si vuole riprodurre il suono multicanale solo attraverso i frontali, questo viene automaticamente processato in modo da ottenere un suono di alta qualità solo attraverso due diffusori.

Video, immagini fisse e testi: gli altri vantaggi del DVD Audio

Oltre ad una qualità del suono senza precedenti, il DVD Audio offre video, immagini fisse e testi: così, mentre ascolti la tua musica preferita come mai prima d'ora, puoi anche vedere video clips, fotografie, discografia, note biografiche, testi dei brani e altre informazioni registrate sul disco. (DVF-R9030)

D.R.I.V.E. II a 24 bit - La tecnologia Kenwood per rendere il sonoro dei DVD più caldo

Durante la conversione analogico/digitale, esiste sempre un certo grado di "rumore di quantizzazione". Ecco perché molti ritengono il suono digitale un po' freddo. La tecnologia originale Kenwood D.R.I.V.E. II riduce in modo drastico questo rumore grazie al processore a 24 bit. Ascoltando DVD e CD, questo consente di godersi un suono di altissima qualità senza perdere il "calore" tipico di una fonte analogica. (DVF-R9030)

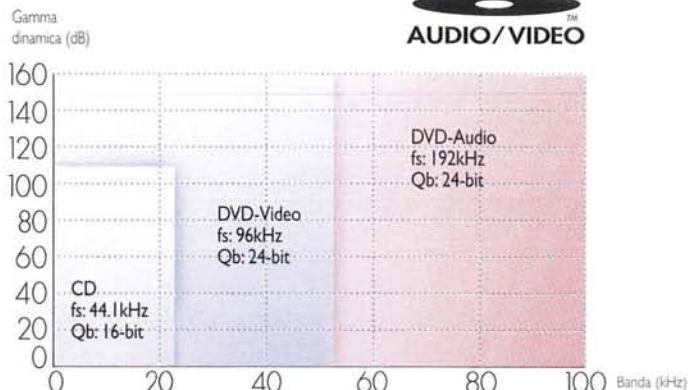


Modalità "Pure Audio"

Durante la riproduzione dei DVD Audio, la selezione della modalità "Pure Audio" elimina il segnale video (ed il rumore conseguente). Il risultato è un suono ancora più puro per un maggiore piacere nell'ascolto. (DVF-R9030)

Regolazione digitale del video

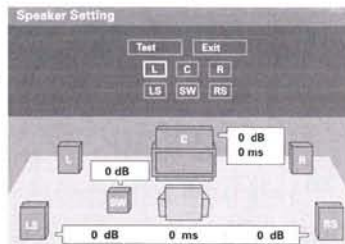
Questa caratteristica esclusiva Kenwood dà la possibilità di scegliere fra 5 differenti selezioni dello schermo, per immagini su plasma, LCD o altro. In più, può essere utilizzata per regolare digitalmente contrasto e luminosità del televisore. (DVF-R9030)



Con frequenza e gamma dinamica sugli assi è evidente l'eccellenza del DVD-Audio nella comparazione della capacità di contenere informazioni. Fs = Frequenza di campionamento Qb = Quantizzazione

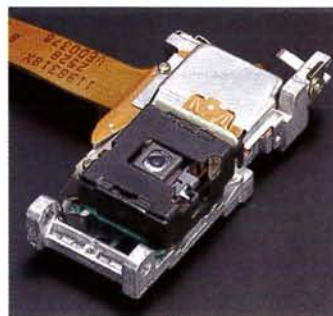
Operazioni interattive GUI

Il compimento delle operazioni è più semplice che mai con il GUI (Graphic User Interface) interattivo. Semplicemente seguendo le chiarissime indicazioni che appaiono nell'esclusivo display Kenwood è possibile completare anche le operazioni apparentemente più complesse in pochissimi secondi. E' possibile attivare le operazioni GUI operando direttamente sul pannello frontale dell'unità o con il joystick sul telecomando. (DVF-R9030)



Pickup Twin Focus

Sebbene i DVD e i CD abbiano le stesse dimensioni il segnale su ognuno di essi viene inciso in posizioni leggermente diverse. Questo implica la necessità di disporre di due pickup con diverse messe a fuoco. La soluzione di Kenwood è un semplice dispositivo meccanico che incorpora entrambi i pickup di messa a fuoco. Il pickup doppio si commuta automaticamente per consentire la lettura di entrambi i tipi di dischi.



I Codici d'Area

I DVD sono codificati in modo diverso tra loro, in relazione alle 6 differenti aree geografiche mondiali dove dovranno essere riprodotti. I DVD prodotti per una certa area geografica potranno essere riprodotti esclusivamente con i lettori DVD acquistati in quella stessa area geografica.



DVF-R9030

Multilettratore Rotante 5 dischi DVD Audio / DVD Video / Video CD / CD

- Meccanismo di rotazione 5 DVD Audio/Video
- Sistema D.R.I.V.E. II a 24 bit per 6 canali
- Decoder Dolby Digital (AC-3), DTS e MPEG Audio (con uscite analogiche placcate oro per uso 5.1 ch)
- Sistema originale Kenwood On Screen Display (GUI interattivo)

- Modalità di ascolto "Pure Audio" per DVD Audio (esclusione dei circuiti video)

Caratteristiche Rilevanti del Sistema

- Pickup a doppia focalizzazione
- Riproduzione programmabile
- Riproduzione dettagliata a velocità ridotta
- Telecomando con joystick

Caratteristiche Rilevanti della Sezione Audio

- Convertitore D/A a 192 kHz e 24 bit per i due canali frontali
- Convertitore D/A a 96 kHz e 24 bit per 4 canali (surround destro e sinistro, centrale e subwoofer)
- Uscite analogiche placcate oro per uso 5.1 ch
- Uscite digitali bitstream per Dolby Digital (AC-3), DTS e MPEG Audio

- Uscite digitali ottica e coassiale
- Suono multicanale Virtual Surround
- Modalità "Virtual Headphone" per ascolto in cuffia
- Uscita cuffia con volume regolabile
- Modalità Cinema Voice
- Uscita digitale PCM a 96 kHz

Caratteristiche Rilevanti della Sezione Video

- Conversione D/A Video a 10 bit

- Modalità formato multiplo per lo schermo TV
- 5 modalità di regolazione digitale del video incluso PDP e aggiustamento del gamma
- Riduzione digitale del rumore (DNR, Digital Noise Reduction)
- 2 uscite video composito placcate oro
- 2 uscite S-Video placcate oro
- Uscita video RGB placcata oro
- 2 prese Scart con RGB

Tabella delle funzioni dei Multilettratori DVD Rotante da 5 dischi

	DVF-R9030
Sistema di lettura	Laser a semiconduttori
Circuito D.R.I.V.E. II, risoluz. a 24 bit	• (6 canali)
Decoder Dolby Digital	•
DTS Multichannel decoder	•
Modo Virtual Surround	•
MPEG2 Audio 5.1 channel decoder	•
Uscita analogica a 6 canali	•
Terminali di uscita digitali	• (ottici / coassiali)
Capacità di lettura Video CD vers. 2.0	•
Interfaccia grafica GUI on-screen	•
Convertitore D/A	24 bit
Sovracampionamento	8fs
Decoder video D/A a 10 bit	•
Joy stick remote control unit	•
RGB Video output	• (via Scart plug)
Uscite Video (composite)	2 (placcate oro)
Uscite S-Video	2 (placcate oro)
Scart plug	• (2)
Terminali di uscita cuffia	•



DVF-3530/DVF-3530-S

Letture DVD Video / CD Audio

- Uscita digitale bitstream Dolby Digital (AC-3), DTS e MPEG Audio
- Display interattivo GUI (Graphic User Interface) per regolazioni direttamente dallo schermo TV
- Uscite digitali ottica e coassiale
- 2 prese Scart con RGB
- 1 uscita video composito
- 1 uscita S-Video
- Modalità formato multiplo per lo schermo TV

Tabella delle funzioni dei Lettori DVD da disco Singolo

	DVF-3530 DVF-3530-S
Sistema di lettura	Laser a semiconduttori
Dolby Digital / Uscita digitale bitstream DTS	•
Uscita digitale PCM	Bitstream Digital output
Uscita down-mixing a 2 canali	•
Terminali di uscita digitali	• (ottici / coassiali)
Interfaccia grafica GUI on-screen	•
Decoder video D/A a 10 bit	•
Modalità formato multiplo per lo schermo TV	•
Uscita composito	•
Uscita S-Video	•
Prese Scart	• (2)

Tecnologia al servizio della potenza

■ Un superbo suono tridimensionale grazie ai transistor Linear TRAIT

Fino ad ora, i transistor di amplificazione erano separati dalla circuitazione di controllo della temperatura e relativa compensazione. Questo significa che esiste un lieve intervallo fra il momento in cui il calore si genera ed il momento in cui questo viene rilevato e compensato. Tutto ciò rende impossibile la perfetta corrispondenza fra il segnale musicale e la sua amplificazione, il che vuol dire aumentare la distorsione (in particolare nel caso di segnali deboli).

Per superare questo inconveniente, Kenwood ha sviluppato i transistor TRAIT, i primi ad incorporare anche le funzioni di controllo e compensazione della temperatura in tempo reale. Questa innovazione assicura perciò un suono estremamente naturale con livelli bassissimi di distorsione. Con i Linear TRAIT, viene migliorato anche l'ascolto di riproduzioni di notevole qualità provenienti da sorgenti digitali di alto livello.

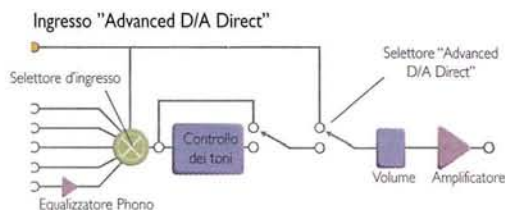
(KAF-3030R/KAF-1030)



■ Advanced D/A Direct (collegamento diretto D/A avanzato) per ottimizzare l'ascolto di DVD Audio e Super Audio CD

Più circuiti attraversa un segnale, più la qualità del suono viene degradata. I tradizionali amplificatori possiedono il commutatore "Source Direct", che consente al segnale di oltrepassare il circuito di controllo dei toni. Oltre a questo, il KAF-3030R è dotato del commutatore "Advanced D/A Direct" che consente al segnale di essere inviato direttamente al controllo del volume attraverso la via più breve possibile, evitando i circuiti di selezione dell'ingresso. La commutazione inoltre è effettuata con un relais per garantire di non degradare minimamente il segnale. In questo modo si ottiene una riproduzione cristallina di tutto lo spettro dei suoni potenzialmente ottenibili da un DVD audio (fino a 96 kHz).

(KAF-3030R)

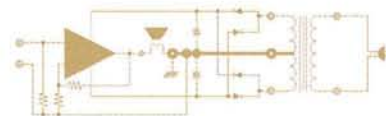


■ Advanced Ground Line (Linea di terra avanzata) per trattare ogni segnale in modo indipendente e mantenere l'originale purezza del suono

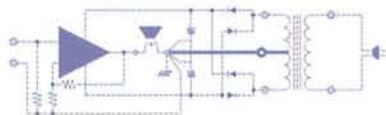
Il modo in cui sono cablate le circuitazioni nell'amplificatore influenza la qualità del suono. Per eliminare questo problema, Kenwood ha sviluppato per il collegamento degli stadi finali di potenza la "Pure Signal Ground Line" (linea di terra per segnale puro), unanimemente riconosciuta come garanzia di qualità nella riproduzione del suono.

Inoltre, per eliminare qualsiasi perdita di potenza nel trasformatore di alimentazione, il KAF-3030R adotta dei collegamenti di tipo "Advanced Ground Line" che stabilizzano la tensione agli avvolgimenti secondari; in questo modo si riesce a trasferire l'energia in maniera ottimale, dal cavo di alimentazione fino ai morsetti dei diffusori. Anche il suono complessivo è più puro, dal momento che gli avvolgimenti secondari non sono influenzati negativamente da potenziali di tensione instabili.

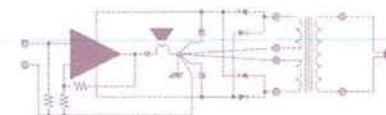
(KAF-3030R)



Circuitazione di un normale amplificatore



Circuitazione di un amplificatore con "Pure Signal Ground Line"



Circuitazione di un amplificatore con "Advanced Ground Line"

BALANCE

TRAIT



FRONTALE
75w
FRONTALE
75w
POTENZA DI USCITA

Low Standby Power

Adv DA/CD
LINEAR T.R.A.I.T.



KAF-3030R

Amplificatore integrato con Linear T.R.A.I.T.

- Potenza d'uscita: (Frontale) 75W + 75W
- Linear T.R.A.I.T.
- Collegamento diretto D/A avanzato (compatibile con DVD Audio)
- Linea di terra avanzata
- Selettore Source Direct
- Terminali Banana type
- Pilotaggio a bassa impedenza
- Manopola del volume in alluminio
- Controllo per registratore MD
- Link per funzione RDS EON
- Equalizzatore phono MM
- Pannello frontale in alluminio

FRONTALE
60w
FRONTALE
60w
POTENZA DI USCITA

Low Standby Power

LINEAR T.R.A.I.T.



KAF-1030

Amplificatore integrato con Linear T.R.A.I.T.

- Potenza d'uscita: (Frontale) 60W + 60W
- Linear T.R.A.I.T.
- Selettore Source Direct
- Controllo Loudness
- Ingresso per 6 sorgenti (incl. phono)
- Pilotaggio a bassa impedenza
- Equalizzatore phono MM
- Selezione per speaker A/B
- Pannello frontale in alluminio

Tabella delle funzioni degli amplificatori

	KAF-3030R	KAF-1030
Stadio finale push-pull parallelo con transistor Linear T.R.A.I.T.	•	•
Ingresso per segnali ad alte frequenze (Advanced DA/CD)	•	•
Link per funzione RDS-EON	•	•
Stadio finale a componenti discreti	•	•
Linea di terra "Pure Signal"	•	•
Costruzione a flusso logico	•	•
Selettore di ingresso a relè per la massima qualità audio	• (Solo ingresso DA/CD)	•
Equalizzatore phono incorporato	MM	MM
Controllo volume motorizzato	•	•
Selettore CD / Source Direct	•	•
Controlli di tono (Alti / Bassi)	•	•
Avanzato sistema di controllo tra i componenti e collegamento SL 16	•	•
Selettore per loudness	•	•
Telecomando	•	•
Terminali di ingresso placcati in oro	• (Solo ingresso DA/CD)	•
Numero di ingressi audio	6	6
Selettore per "Speaker A e B"; "Speaker A o B"	•	•

La qualità digitale di un CD, pura e semplice

■ Funzione PC Link - Per scaricare velocemente titoli dei brani e dei CD

Basta connettere un PC al DPF-J6030 e siete già pronti per scaricare i titoli dei CD contenuti (e dei relativi brani), utilizzando un database di CD di un apposito sito web. Si può anche utilizzare il PC per comandi diretti al lettore CD.

Software

Per utilizzare questa funzione, è necessario scaricare il software dal sito:

<http://www.kenwoodusa.com>

Cavo di connessione

Lettore Cd - Connettore D-sub 9-pin (femmina)
PC - Utilizzare un cavo con un connettore corrispondente a quello del computer

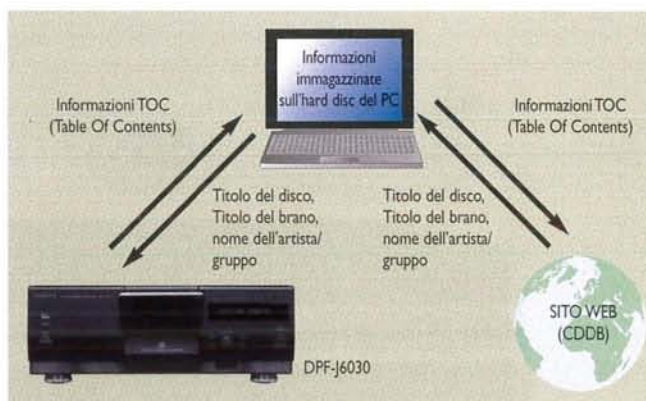


Sistema operativo del PC

Il programma può essere utilizzato da PC con Microsoft Windows® 95 o Windows® 98, processore Pentium e memoria disponibile inutilizzata di 32 MB o più.

Windows® 95 e Windows® 98 sono marchi registrati da Microsoft Corporation. (DPF-J6030)

**PC
LINK**



■ Tastiera a Infrarossi (IR) in dotazione - Per tutte le operazioni più comuni e la titolazione diretta di CD e brani

Con questa tastiera, hai tutto ciò che serve per svolgere le operazioni base. In più, puoi servirtene per la titolazione dei CD inseriti e per la funzione User File. Il tutto senza bisogno di alcuna connessione. (DPF-J9030/DPF-J6030)



■ User File, fino a 8 raggruppamenti personalizzati - Tutti possono trovare facilmente la musica che cercano

In una famiglia è facile che ci siano gusti musicali differenti e trovare ciò che si desidera fra 200 CD può non essere semplice. Per questo Kenwood fornisce la funzione "User File", che consente di creare e nominare fino a 8 raggruppamenti personalizzati dei CD selezionati. Per trovare velocemente tutti i dischi desiderati, ogni membro della famiglia deve semplicemente accedere ad un determinato raggruppamento: i relativi CD saranno pronti per essere riprodotti. E' tutto così semplice!



■ D.R.I.V.E. II a 24 bit - La tecnologia Kenwood per rendere il sonoro dei DVD più caldo

Durante la conversione analogico/digitale, esiste sempre un certo grado di "rumore di quantizzazione". Ecco perché molti ritengono il suono digitale un po' freddo. La tecnologia originale Kenwood D.R.I.V.E. II riduce in modo drastico questo rumore grazie al processore a 24 bit. Ascoltando DVD e CD, questo consente di godersi un suono di altissima qualità senza perdere il "calore" tipico di una fonte analogica.

**24bit
DRIVE**
Technology



Multilettores CD da 200 dischi

Kenwood dispone oggi di Multilettores dalla capacit  fino a 200 CD! Ovviamente questo elevato numero di titoli richiede pratiche funzioni di gestione dei CD come 27 diversi "Genre Music Type File" che consentono di raggruppare i dischi per genere musicale (es. Rock, Pop, Classical ecc.). Disponibili anche tre modalit  di ascolto casuale (Random) tra le quali scegliere e cinque modalit  di ripetizione (Repeat). Potete inoltre programmare l'ascolto di brani che si trovano su dischi diversi. La grande versatilit  di questi modelli   completata da un pratico telecomando per ogni funzione.

(DPF-J9030/DPF-J6030/DPF-J3030)



Visualizzazione CD Text

La musica non   la sola informazione offerta dai CD. Con i dischi dotati di CD Text i CD player Kenwood visualizzano i nomi dei dischi, dei brani e una moltitudine di altre informazioni. Queste possono essere i nomi dell'esecutore e del compositore, dell'arrangiatore e del genere musicale.



Sistema CCRS (Computer Controlled Recording System)

Effettuare duplicazioni di altissima qualit  da CD a cassetta non potrebbe essere pi  semplice. Premendo il tasto CCRS prima di avviare la duplicazione, il sistema analizza i picchi di segnale contenuti nel CD, per regolare automaticamente il livello ottimale di registrazione.

Uscita digitale ottica

Le registrazioni di superba qualit  non sono mai state cos  semplici:   sufficiente collegare l'uscita digitale dei CD Kenwood all'ingresso digitale dei MD Kenwood tramite un cavo ottico e si   pronti per iniziare la registrazione digitale!



DPF-J9030

Multilettores CD da 200 dischi con doppio pick-up

- Multilettores CD da 200 dischi (Possibilit  di sostituzione di 199 CD durante la riproduzione)
- Telecomando IR da tastiera
- 8 raggruppamenti personalizzati
- Registrazione automatica sincronizzata CCRS
- Doppio pick-up
- Doppio display fluorescente
- Visualizzazione informazioni CD Text
- Interfaccia per funzione CD Text in abbinamento ai Sintoamplificatori
- Uscita digitale ottica
- Download o inserimento titoli con i sintoamplificatori Kenwood top di gamma
- 27 memorizzazioni per genere musicale (Music Genre)
- Display fluorescente dot matrix a 15 caratteri
- Funzione di ricerca automatica del disco e riproduzione
- Funzione di skip automatico per dischi DTS (pick-up B)
- Funzione CCRS in registrazione
- Possibilit  di titolazione brano/disco
- Riproduzione della selezione preferita
- 5 modalit  di ripetizione (1 disco, programma, selezione preferita, genere musicale e casuale)
- 3 modalit  di ripetizione casuale (1 disco, tutti i dischi e per genere musicale)
- Riproduzione con timer
- Funzione Auto Rec con pausa
- Telecomando con possibilit  di titolazione diretta alfanumerica
- Pannello frontale in alluminio
- Pannelli laterali in legno laccato nero





DPF-J6030

Multiletto CD da 200 dischi con PC-link

- Funzione PC Link
- Multiletto CD da 200 dischi (Possibilità di sostituzione di 199 CD durante la riproduzione)
- Telecomando IR da tastiera
- Registrazione automatica sincronizzata CCRS
- 8 raggruppamenti personalizzati
- Visualizzazione informazioni CD Text
- Interfaccia per funzione CD Text in abbinamento ai Sintoamplificatori
- 27 memorizzazioni per genere musicale
- Display fluorescente a 15 caratteri dot matrix
- Uscita digitale ottica
- Download o inserimento titoli con i sintoamplificatori Kenwood top di gamma
- Compatibilità CCRS
- Riproduzione della selezione preferita
- Inserimento titolo del disco
- 5 possibilità di ripetizione (1 CD, programma, migliore selezione, genere musicale, casuale)
- 3 possibilità di riproduzione casuale (1 CD, tutti i CD, genere musicale)
- Riproduzione e selezione tramite il titolo del CD
- Riproduzioni programmabili (Timer)
- Funzione Auto Rec. con pausa
- Telecomando con possibilità di titolazione diretta alfanumerica



DPF-J3030

Multiletto CD da 200 dischi

- Multiletto CD da 200 dischi (Possibilità di sostituzione di 199 CD durante la riproduzione)
- Registrazione automatica sincronizzata CCRS
- 8 raggruppamenti personalizzati
- Visualizzazione informazioni CD Text
- 27 memorizzazioni per genere musicale
- Display fluorescente a 15 caratteri dot matrix
- Uscita digitale ottica
- Compatibilità CCRS
- Riproduzione della selezione preferita
- Inserimento titolo del disco
- 5 possibilità di ripetizione (1 CD, programma, best selection, genere musicale, casuale)
- 3 possibilità di riproduzione casuale (1 CD, tutti i CD, genere musicale)
- Riproduzione e selezione tramite il titolo del CD
- Riproduzioni programmabili (Timer)
- Funzione Auto Rec. con pausa
- Telecomando con possibilità di titolazione alfabetica diretta



DPF-R6030

Multiletore CD rotante a 5 dischi

- Meccanismo rotante 5 dischi (possibilità di cambiarne 4 mentre uno è in riproduzione)
- Tecnologia D.R.I.V.E.
- Registrazione automatica sincronizzata CCRS
- Uscite digitali ottica e coassiale
- Visualizzazione informazioni CD Text
- Presa cuffia
- Uscita analogica regolabile
- Collegamento remoto compatibile "SL16"
- Display fluorescente a 15 caratteri dot matrix, con 4 indicazioni di tempo
- Indicatore luminoso del disco in riproduzione
- Funzione CD time edit
- Riproduzioni programmabili fino a 32 brani
- Riproduzioni casuali (Random Play)
- Ripetizione (Repeat Play)
- Telecomando



DPF-R4030

Multiletore CD rotante a 5 dischi

- Meccanismo rotante 5 dischi (possibilità di cambiarne 4 mentre uno è in riproduzione)
- Registrazione automatica sincronizzata CCRS
- Uscita digitale ottica
- Presa cuffia
- Uscita analogica regolabile
- Collegamento remoto compatibile "SL16"
- Funzione CD time edit
- Riproduzioni programmabili fino a 32 brani
- Riproduzioni casuali (Random Play)
- Ripetizione (Repeat Play)
- Telecomando



DPF-R3030

Multilettratore CD rotante a 5 dischi

- Meccanismo rotante 5 dischi (possibilità di cambiarne 4 mentre uno è in riproduzione)
- Registrazione automatica sincronizzata CCRS
- Uscita digitale ottica
- Uscita analogica
- Collegamento remoto compatibile "SL16"
- Funzione CD time edit
- Riproduzioni programmabili fino a 32 brani
- Riproduzioni casuali (Random Play)
- Ripetizione (Repeat Play)



DPF-3030

Lettratore CD con sistema D.R.I.V.E.

- Sistema DRIVE II a 24 bit e convertitore D/A a 24 bit
- Registrazione automatica sincronizzata CCRS
- Filtro digitale con sovracampionamento ottuplo
- Uscita digitale ottica
- Presa cuffia
- Telecomando
- Pannello frontale in alluminio
- Funzione EDIT
- Riproduzioni programmabili fino a 20 brani
- Indicazione a calendario di 20 brani
- Riproduzioni casuali (Random Play)
- Ripetizione (Repeat Play)



DPF-2030

Letto CD con telecomando

- Filtro digitale con sovraccampionamento ottuplo
- Uscita digitale ottica
- Registrazione automatica sincronizzata CCRS
- Telecomando
- Convertitore D/A ad 1 bit
- Funzione EDIT
- Riproduzioni programmabili fino a 20 brani
- Indicazione a calendario di 20 brani
- Riproduzioni casuali (Random Play)
- Ripetizione (Repeat Play)



DPF-1030

Letto CD con funzione Edit

- Filtro digitale con sovraccampionamento ottuplo
- Uscita digitale ottica
- Registrazione automatica sincronizzata CCRS
- Funzione EDIT
- Riproduzioni programmabili fino a 20 brani
- Indicazione a calendario di 20 brani
- Riproduzioni casuali (Random Play)
- Ripetizione (Repeat Play)
- Possibilità di controllo tramite telecomando

■ Tabella delle funzioni multilettori CD da 200 dischi

	DPF-J9030	DPF-J6030	DPF-J3030
Funzione PC link		*	
Uscite digitali	Ottica	Ottica	Ottica
Uscite analogiche	*	*	*
Display per CD text con 3 modalità: nome del CD, del brano, del cantante	*	*	*
Memorizzazioni per genere musicale	27	27	27
Memorizzazioni personalizzate	8	8 (personalizzazioni modificabili)	8 (personalizzazioni modificabili)
Sistema di registrazione computerizzata CCRS	*	*	*
Numero dei brani programmabili	32	32	32
Accesso diretto ai brani da telecomando	*	*	*
Ripetizione programmata a 5 modalità	*	*	*
Riproduzione casuale a 3 modalità	*	*	*
Telecomando da tastiera IR	*	*	*
Collegamento System Control	*	*	*
Titolazione diretta con telecomando di KRF-X9995D	*	*	*

■ Tabella delle funzioni multilettori CD rotante a 5 dischi

	DPF-R6030	DPF-R4030	DPF-R3030
Sistema DRIVE	*		
Uscite digitali	Ottica e coassiale	Ottica	Ottica
Uscite analogiche	Variable		Fisso
Sistema di registrazione computerizzata CCRS	*	*	*
CD time edit	*	*	*
Numero dei brani programmabili	32	32	32
Accesso diretto ai brani tramite telecomando	*	*	*
Ripetizione programmata	*	*	*
Riproduzione casuale	*	*	*
Uscita cuffia	*	*	*
Telecomando	*	*	*

■ Tabella delle funzioni lettori CD

	DPF-3030	DPF-2030	DPF-1030
Sistema DRIVE	DRIVE a 24 bit		
Uscite digitali	Ottica	Ottica	Ottica
Uscite analogiche	*	*	*
Sistema di registrazione computerizzata CCRS	*	*	*
CD time edit	*	*	*
Numero dei brani programmabili	20	20	20
Accesso diretto ai brani tramite telecomando	*	*	*
Ripetizione programmata	*	*	*
Riproduzione casuale	*	*	*
Ricerca del picco	*	*	*
Uscita cuffia	*	*	*
Telecomando	*	*	*
Collegamento System Control	*	*	*

Registrazioni e riproduzioni di qualità

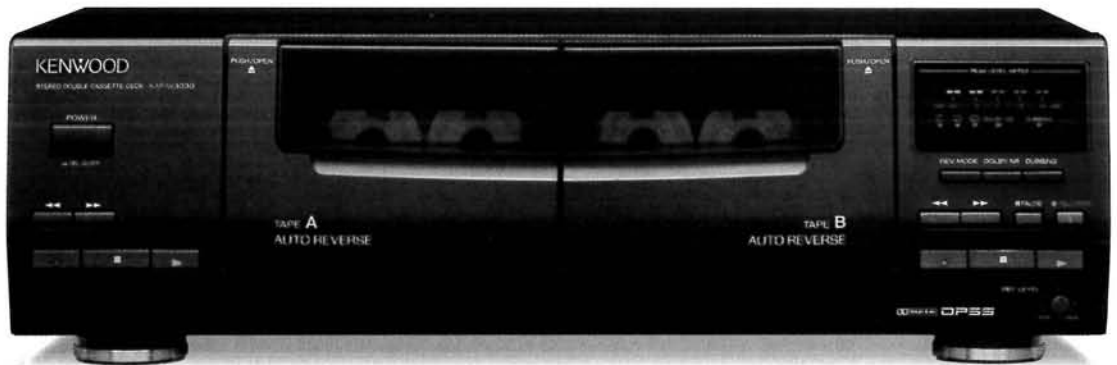
DOLBY HX-PRO CCRS



KXF-W4030

Registratore a Doppia Cassetta con Autoreverse e Dolby HX-Pro

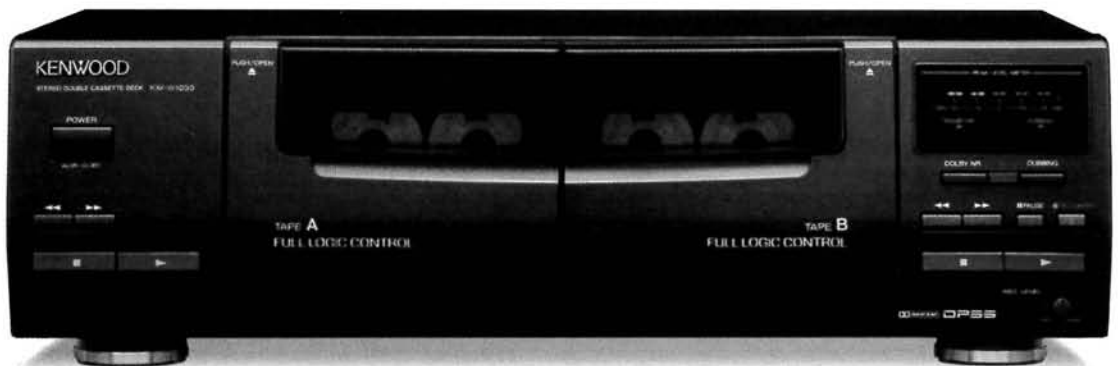
- Meccanica full logic con doppio autoreverse e con registrazione su singola cassetta
- Dolby HX-Pro
- Funzioni di ricerca brani DPSS (Direct Program Search System)
- Sistema CCRS per registrazione automatica da CD
- Dolby B/C
- Testina bidirezionale a 2 tracce
- Registrazioni ad alta velocità
- Selettore per filtro MPX
- Funzioni Auto Bias e Bias Tuning (Tape-B)
- Selettore automatico del tipo di nastro
- Registrazioni semplificate "one touch"
- Uscita cuffia
- Avanzato sistema di controllo tra i componenti e collegamento "SL16"



KXF-W3030

Registratore a Doppia Cassetta con Autoreverse

- Meccanica full logic con doppio autoreverse
- Funzioni di ricerca brani DPSS (Direct Program Search System)
- Duplicazione a velocità normale
- Funzione repeat (1 brano)
- Dolby B/C
- Avanzato sistema di controllo tra i componenti e collegamento "SL16"



KXF-W1030

Registratore a Doppia Cassetta

- Meccanica full logic
- Funzioni di ricerca brani DPSS max 16 brani (Direct Program Search System)
- Dolby B
- Duplicazione a velocità normale
- Funzione repeat (1 brano)
- Avanzato sistema di controllo tra i componenti e collegamento "SL16"

Sintonizzatevi con semplicità

■ RDS & RDS EON

Il sistema di trasmissione codificata Radio Data System è stato progettato originariamente per l'utilizzo durante gli spostamenti, cioè in autovettura. L'aumento delle funzioni ad esso collegato ha fatto rapidamente diffondere questo sistema anche sui sintonizzatori domestici. I vantaggi sono innegabili: sintonia agevolata, sintonia di stazioni che trasmettono solo un determinato programma (es. notiziari, solo jazz, solo rock ecc.) nome della stazione e molte altre funzioni. L'RDS unito al sistema EON (Enhanced Other Network) mantiene inoltre aggiornate le frequenze alternative di stazioni facenti parte dello stesso network.

*La funzione EON non è sempre operativa in Italia



■ Doppio ingresso per antenna A/B

In alcuni sintonizzatori Kenwood offre la possibilità di collegamento di due antenne fisse su canali distinti. Attivando la funzione "Active Reception", un selettore automatico seleziona il canale A o B in funzione della migliore ricezione sulla frequenza prescelta. (KTF-3010)



KTF-3010

Sintonizzatore digitale AM/FM

- Circuito di ricezione attiva Kenwood con attenuatore automatico RF
- 40 stazioni memorizzabili
- Sistema RDS completo di tutte le funzioni, compresa EON (Enhanced Other Network)
- Selettore per antenna A/B
- Pannello frontale in alluminio
- Indicatore di sintonia a 5 punti



KTF-2010

Sintonizzatore digitale AM/FM

- Sistema di programmazione del nome della stazione
- 40 stazioni memorizzabili
- Sistema RDS completo di tutte le funzioni, compresa EON (Enhanced Other Network)
- Pannello frontale in alluminio
- Indicatore di sintonia a 5 punti

■ Tabella delle funzioni registratori a cassette

	KXF-W4030	KXF-W3030	KXF-W1030
Testine Hard Permaloy	•	•	•
Numero di testine			
Playback	1 (deck A)	1 (deck A)	1 (deck A)
Play/Rec	1 (deck B)	1 (deck B)	1 (deck B)
Erase	1 (deck B)	1 (deck B)	1 (deck B)
Numero di motori (Deck A / Deck B)	1 / 1	1 / 1	1 + 1
Sistema Dolby di riduzione del rumore	• (Dolby B/C)	• (Dolby B/C)	• / —
Dolby HX-Pro	•		
Filtro MPX	•		
Meccanica "full logic"	•	•	•
Auto reverse	•	•	•
Riproduzioni in continuo	•	•	•
Sistema di ricerca brano fino a 16 titoli (DPSS)	•	•	•
Auto bias	solo deck B		
Registrazioni sincronizzate con microprocessore (CCRS)	•		
Avanzato sistema di control SL16	•	•	
Duplicazioni nastro-nastro a due velocità	•		
Timer per avvio reg./rip.	•	•	•
Pressa cuffia	•		
Telecomando tramite System Control	• SL16	• SL16	• SL16

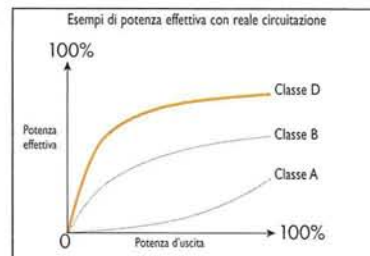
■ Tabella delle funzioni dei sintonizzatori

	KTF-3010	KTF-2010
Bande di ricezione	FM/AM	FM/AM
Stazioni memorizzabili	40	40
RDS con EON	•	•
Sintonia automatica	•	•
Sintonizzazione con "Jog Shuttle"	•	•
Controllo di ricezione attiva	•	•
Memoria dell'ultimo canale	•	•
Attenuatore RF	•	
Selettore IF di ampiezza di banda	•	
Collegamento system control	•	•

L'ultimo stadio della perfezione

Amplificazione in classe D

Poiché l'amplificazione in classe D fa perdere molta meno potenza di quella nelle classi A, B e C, si genera meno calore e minore dispersione. Per questa ragione, pur da un amplificatore in classe D piccolo e compatto, il subwoofer SW-505D fornisce bassi potenti e vigorosi.



SW-505D-B

Subwoofer amplificato per applicazioni A/V

- Potenza d'uscita: 150W (0,09% THD, 4 Ohm, amplificatore classe D)
- Gamma di frequenza: 20Hz - 200Hz
- Comandi sul pannello frontale
- Woofer da 25 cm
- Ingresso RCA e 4 terminali per altoparlanti
- Commutatore di fase
- Frequenza di taglio regolabile (da 60 a 200Hz)
- Bypass del circuito di taglio frequenza per segnale già filtrato
- Selezione della pendenza del filtro: 0 (esclusione) / 12 / 24 dB/ottava
- Modalità di ascolto Musica / Cinema
- Griglia removibile
- Telecomando per accensione/spegnimento, volume, modalità di ascolto, fase
- Accensione e spegnimento automatico comandate dal segnale d'ingresso



SW-305-B

Subwoofer amplificato per applicazioni A/V

- Potenza d'uscita: 150W (0,09% THD, 4 Ohm, amplificatore classe A-B)
- Gamma di frequenza: 20Hz - 200Hz
- Comandi sul pannello frontale
- Woofer da 20 cm
- Ingresso RCA e 4 terminali per altoparlanti
- Commutatore di fase
- Frequenza di taglio regolabile (da 60 a 200Hz)
- Bypass del circuito di taglio frequenza per segnale già filtrato
- Accensione e spegnimento automatico comandate dal segnale d'ingresso



SW-05HT

Subwoofer passivo

- Potenza d'uscita: 100W
- Gamma di frequenza: 40Hz-250Hz
- Impedenza: 8 ohm
- Woofer da 20 cm
- Terminali di ingresso RCA
- Cabinet in legno





KS-205HT

Sistema di diffusori per canali frontali, centrale e surround

Diffusori Frontali

- Sistema a 1 via, 1 altoparlante
- Cono full range da 10 cm
- Ingresso massimo: 100W
- Impedenza: 8 ohms
- Schermati magneticamente

Canale Centrale

- Sistema a 1 via, 1 altoparlante
- Cono full range da 10 cm
- Ingresso massimo: 100W
- Impedenza: 8 ohms
- Schermati magneticamente

Diffusori Surround

- Sistema a 1 via, 1 altoparlante
- Cono full range da 10 cm
- Ingresso massimo: 100W
- Impedenza: 8 ohms



CRS-25

Sistema di altoparlanti Centrale e Surround

Diffusore canale centrale (CENTER)

- Altoparlante a due vie da 10 cm con crossover incorporato
- Ingresso massimo: 60W
- Impedenza 8 ohms
- Schermato magneticamente

Diffusori canali surround (SURROUND)

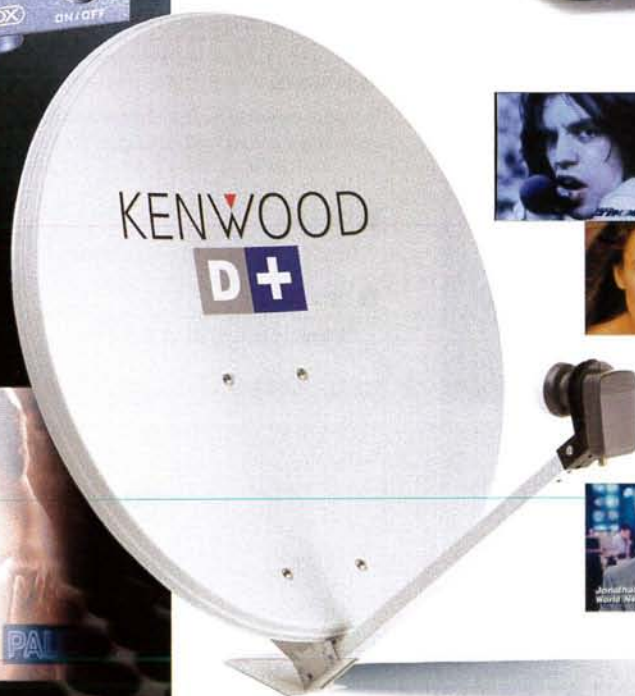
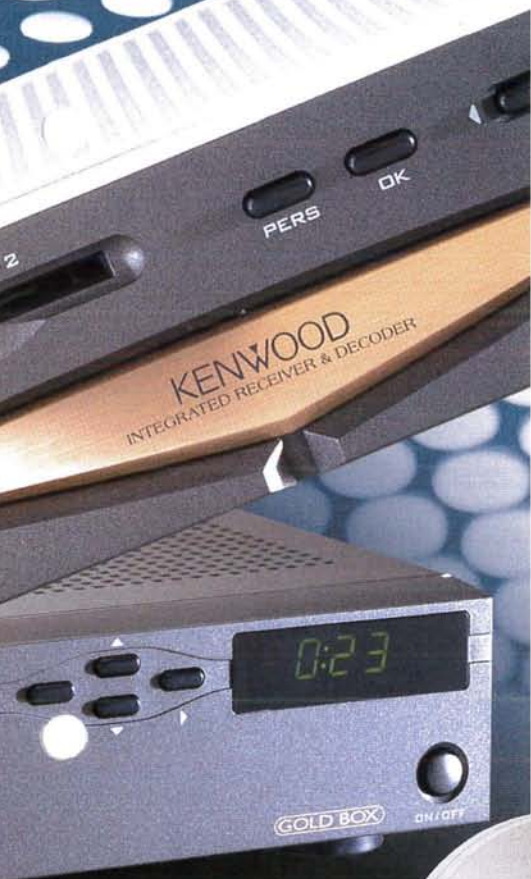
- Altoparlanti a larga banda da 10 cm
- Ingresso massimo: 60W
- Impedenza 8 ohms

Tutto quello che vuoi vedere te lo fa vivere

Entrate nel mondo dell'intrattenimento televisivo via satellite con Kenwood. Il meglio dello sport, dal calcio italiano e internazionale al basket alla Formula 1, il cinema di prima visione, i cartoni animati ed i film per i ragazzi, documentari mozzafiato, trasmissioni in lingua originale con o senza sottotitoli, canali tematici dedicati alla caccia e pesca, alla finanza, alla musica classica e molto altro. Grazie ai nuovi ricevitori satellitari Gold Box, Kenwood vi permette l'accesso alla fantastica offerta di D+, il digitale di Tele+, il tutto con la qualità audio e video che da sempre contraddistingue il marchio Kenwood.

E non solo! Con i nuovi ricevitori DTF-300 e DTF-103 avete a disposizione circa 200 canali gratuiti sia video che audio.

Inoltre con Kenwood, grazie al modem incorporato nei ricevitori, è possibile l'accesso a PALCO, la pay per view di D+, tramite la quale è possibile la visione di eventi televisivi di assoluto livello e di film di prima visione negli orari che preferite.





DTF-300

Ricevitore Digitale GOLDBOX

Qualità audio e video digitale

Immagini nitide e senza alcun disturbo: tutto ciò è possibile grazie alla trasmissione in digitale effettuata via satellite.

E non solo: anche l'audio è trasmesso in stereo digitale per sfruttare al massimo le potenzialità del vostro impianto stereo.

Una completa dotazione per il cinema in casa

Grazie all'uscita digitale ottica ed all'uscita video RCA, il nuovo DTF-300 permette di sfruttare al massimo l'incredibile qualità delle trasmissioni in stereo Dolby Surround per ricreare all'interno della propria abitazione l'effetto Cinema.



Compatibili con l'offerta D+, il digitale di TELE+

Un'offerta incredibile, il meglio del cinema e dello sport, l'informazione in tempo reale, l'arte e la cultura, l'intrattenimento per i ragazzi e i documentari: tutto questo grazie alla ricca programmazione di D+ accessibile con i nuovi ricevitori Gold Box DTF-300 e DTF-103.

Inoltre, grazie al modem incorporato, è possibile sfruttare l'offerta di PALCO che permette la visione di film e partite di calcio in Pay per View.

Software e hardware di ultima generazione

Una riduzione dei componenti utilizzati e l'integrazione del modem all'interno della scheda madre del prodotto assieme ad un software particolarmente evoluto, fanno dei ricevitori Kenwood Gold Box dei prodotti di assoluta affidabilità e particolarmente rapidi nell'accesso alle principali funzioni.

Un design di estrema raffinatezza

Kenwood sa che anche l'occhio vuole la sua parte. Ed il DTF-300 soddisfa anche questo aspetto!

L'elegante design del pannello frontale è infatti ispirato alla Series 21, il primo sistema Hi-Fi disegnato in esclusiva da Giugiaro per Kenwood.

OP - 80L

Parabola in alluminio 80 cm di diametro

OP - 60E

Parabola in ferro 60 cm di diametro





DTF-103

Ricevitore Digitale GOLDBOX

■ Circa 200 canali digitali gratuiti

Visibili a tutti, senza necessità di sottoscrivere alcun abbonamento, circa 200 canali digitali gratuiti, sia televisivi che radiofonici, trasmessi dai satelliti Astra ed Eutelsat, per una ricezione sempre di altissima qualità.

■ Compatibili con la normativa sul decoder unico

I ricevitori Kenwood sono compatibili con la recente normativa sul decoder unico in quanto in grado di ricevere tutti i canali pay tv trasmessi sul territorio italiano in standard symulcrypt.

■ Ricevitore e parabola Kenwood: per una visione perfetta

Per sfruttare al massimo le potenzialità dei ricevitori Kenwood ha sviluppato delle parabole per la ricezione satellitare. Disponibili nella versione da 80 cm in alluminio e da 60 cm in ferro, sono entrambe dotate di illuminatore LNB MTI ad alta tecnologia.

Ricevitori satellitari	DTF-300	DTF-103
■ Capacità del sistema	Compatibile secondo lo standard DVB	Compatibile secondo lo standard DVB
DEMODULATORE		
Sistema	QPSK	QPSK
Symbolrate	18-30MS/s rate variabile	18-30MS/s rate variabile
DECODIFICATORE VIDEO		
Display	720 x 576 pixel (PAL)	720 x 576 pixel (PAL)
Data rates	fino a 15Mbps	fino a 15Mbps
Formati video	4:3 o 16:9	4:3 o 16:9
DECODIFICATORE AUDIO		
MPEG2 e II (Musicam Audio)	•	•
Mono, Doppio audio, Stereo, Joint Stereo	•	•
RISORSE PER APPLICATIVI DEL SISTEMA	ST-ST15512	ST-ST15512
Processore	Risc 32 bit	Risc 32 bit
Memoria SDRAM	8Mbytes	8Mbytes
Memoria Flash	2Mbytes	2Mbytes
INGRESSO LNB/TUNER		
Connettore ingr./uscita RF	Tipo F	Tipo F
Frequenza d'ingresso	950-2150 MHz	950-2150 MHz
Livello ingresso	da -25 a -66dBm	da -25 a -66dBm
Controllo doppio LNB	DiSeqC Simple Tone	DiSeqC Simple Tone
Burst	•	•
Corrente LNB	13.5/178V, max. 300mA	13.5/178V, max. 300mA
LETTORI SMART CARD		
2 lettori ISO	•	•
1 per Smart Card (Sistema SECA)	•	•
1 per applicazioni supplementari	•	•

Ricevitori satellitari	DTF-300	DTF-103
SCART TV		
RGB, CVBS PAL o SECAM, Audio Stereo	Euro type	Euro type
SCART VCR		
CVBS PAL o SECAM, S-Video (Y/C), Audio Stereo	Euro type	Euro type
USCITA AUDIO HI-FI		
Connettore (sinistra/destra)	2 x RCA/Cinch	2 x RCA/Cinch
USCITA VIDEO		
Connettore: CVBS PAL/SECAM	1 x RCA/Cinch	—
USCITA AUDIO DIGITALE		
Digitale ottica	EIAJ CP-1201	—
PORTE DATI DIGITALI		
RS232 seriale (max. 115.2 kbits/s)	•	•
IEEEc 1284 parallelo (max. 1.2Mbits/s)	•	•
MODEM		
Tipo	V22/V22bis	V22/V22bis
TELECOMANDO		
Tipo	Infrared RC 8230/00	Infrared RC 8230/00
Codice	RCS	RCS
Batterie	2 x 1.5V (tipo AAA)	2 x 1.5V (tipo AAA)
RIPILOGO CONNETTORI		
1 x ingresso LNB (tipo F)	•	•
1 x uscita LNB (tipo F)	•	•
2 x Scart (TV/VCR)	•	•
2 x audio sinistra/destra (tipo RCA/Cinch)	•	•
1 x telefono (tipo RJ11)	•	•
1 x RS232	•	•
1 x IEEE 1284	•	•
1 x 220V (tipo IEC)	•	•
GENERALI		
Dimensioni (LxAxP)	ca. 380 x 70 x 265mm	ca. 380 x 70 x 265mm
Peso (senza cavi)	2.5kg	2.5kg
Alimentazione	230V	230V

UBZ-LH68: il sistema più economico per comunicare

Piccolo quanto basta per essere utilizzato con una mano, il nuovo UBZ-LH68 offre una serie di funzioni innovative che trovano infinite applicazioni nel settore sportivo e professionale a tutti i livelli. L'elevata affidabilità garantita da un progetto tecnologicamente all'avanguardia conferma l'indiscussa esperienza di Kenwood nel settore delle radio comunicazioni. UBZ-LH68 è tutto quello che serve per comunicare in modo semplice ed economico.

Disponibile in tre differenti colorazioni

UBZ-LH68BE: NERO
 UBZ-LH68YE: GIALLO
 UBZ-LH68SLE: SILVER
 (grigio metallizzato)



UBZ-LH68

Ricetrasmittitore Portatile FM

68 canali

Con una scelta di 68 canali, l'UBZ permette di comunicare in maniera chiara anche negli ambienti più affollati.

Elevata autonomia fino a 60 ore**

Grazie alla funzione "Power save" di risparmio energetico, il nuovo UBZ-LH68 garantisce fino a 60 ore di autonomia con sole 3 batterie stilo alcaline formato AA e fino a 24 ore con l'apposita batteria ricaricabile NiCd opzionale UPB-1.

** Con APO disattivato. Basato su ciclo 1:1:8 min. (trasmissione: Ricezione: Stand by)

Toni di chiamata

Quattro utili toni di chiamata (cinque se si utilizza il microfono opzionale SMC-34) permettono una facile identificazione di chi chiama.

Selezione automatica del canale

È possibile la scansione automatica di tutti e 68 i canali disponibili. Il ricetrasmittitore provvederà inoltre a bloccarsi sul canale ove riconoscerà il codice CTCSS appartenente allo stesso gruppo.

CORDS*

(Communication Range Detection System)

Questa funzione verifica se la radio corrispondente è all'interno dell'area di copertura. Un apposito simbolo sul display conferma che è possibile comunicare, in caso contrario il simbolo scompare ed un apposito segnale audio avverte l'utilizzatore che è fuori portata radio.



Modalità di gruppo

Per evitare che due o più gruppi di utilizzatori operanti sullo stesso canale interferiscano tra loro, è possibile attivare la modalità "Group Mode" che grazie all'utilizzo di 38 toni CTCSS permette la personalizzazione del canale di conversazione. Una volta attivata, le comunicazioni saranno possibili solo tra radio aventi il medesimo codice di gruppo.

Modalità di gruppo



Alle altre radio non è permesso comunicare

Antenna orientabile a 180°

L'antenna che equipaggia il nuovo UBZ-LH68 può essere ripiegata e ruotata fino a 180°. Questo permette di riporre il ricetrasmittitore in tasca o in uno zaino senza che l'antenna venga danneggiata.



Display di grandi dimensioni

In aggiunta alle indicazioni di canale e modalità di gruppo, sono disponibili sul display alcune icone utili ad identificare le funzioni inserite. Il display di grandi dimensioni e retro illuminato permette una visualizzazione chiara e ben contrastata anche in condizioni di scarsa visibilità.



Razionalità dei comandi disponibili

La forma ergonomica e la disposizione dei tasti, permettono di utilizzare il ricetrasmittitore con una sola mano. L'essenzialità dei controlli inoltre rende l'uso del ricetrasmittitore semplificato e alla portata di tutti.



Altre funzioni

- Spegnimento automatico (dopo due ore di non utilizzo)
- Circuito economizzatore di batterie
- Timer di fine trasmissione
- Attivazione / Disattivazione beep pressione dei tasti
- 4 toni differenziati di chiamata (5 se utilizzato con microfono opzionale SMC-34)

Specifiche tecniche

	UBZ-LH68
Numero canali	68 (433.075 - 434.750MHz)*
Tipo di emissione	F3E
Potenza di emissione	10 mW
Conversione	Doppia supereterodina
Sensibilità	Minore di 0.8 mV (12 dB SINAD)
Alimentazione	3 batterie alcaline AA oppure pacco batteria ricaricabile NiCd UPB-1 (3.6 V/700 mAh)
Dimensione (LxAxP)	56x106x26.5 mm
Peso	180 g (comprese 3 batterie stilo AA e aggancio per cintura)



Disponibile nei colori: Nero, Giallo e Grigio metallizzato.

Accessori opzionali



HMC-3
Cuffia altoparlante con VOX



SMC-34
Microfono altoparlante



EMC-3
Microfono miniatura con clip



USC-3
Custodia



UPB-1
Pacco batteria ricaricabile



UBC-2
Carica batterie a due posizioni



UBC-4
Caricabatterie ad una posizione



Serie HM — Sistema Audio Micro con CD Recorder		HM-982RW
SEZIONE AMPLIFICATORE		
AUDIO		
Potenza d'uscita		
Potenza effettiva (RMS, 6 Ohm, THD 10%)	20W x 2	
DIN MUSIC POWER	35W x 2	
Rapporto S/R-Line (AUX)	90dB (IHF'66)	
Sensibilità / Impedenza d'ingresso-Line (AUX)	180mV/47kΩ	
Sensibilità / Impedenza d'uscita		
Uscita AUX	180mV/100kΩ	
Uscita per superwoofer	1,7V/620Ω	
SEZIONE REGISTRATORE CD		
Sistema di lettura	Ottico	
Sistema di registrazione	Ottico	
Frequenza di campionamento	44,1kHz	
Wow & flutter	Non misurabile	
SEZIONE LETTORE CD		
Laser		
Lunghezza d'onda	775 ~ 815nm	
Classe di potenza del laser	I (IEC)	
Conversione D/A	1-bit	
Sovracampionamento	8fs (352,8kHz)	
Risposta in frequenza	20Hz ~ 20kHz ± 1dB	
Wow & flutter	Non misurabile	
SEZIONE SINTONIZZATORE		
Range di ricezione delle frequenze		
FM	87,5MHz ~ 108MHz	
AM	531kHz ~ 1602kHz	
SEZIONE REGISTRATORE A CASSETTA		
Numero di tracce		
	4 tracce, 2 canali stereo	
Sistema di registrazione		
	AC Bias (105kHz)	
Testine: Registrazione & riproduzione / Cancellazione		
	I / I	
Wow & flutter		
	0,15% (WRMS)	
Tempo di nav. veloce (Nastro C-60)		
	Circa 110sec	
Sistema Dolby per riduzione del fruscio		
	Dolby B	
SEZIONE DIFFUSORI		
Diffusori frontali		
Woofer	100mm a cono	
Tweeter	19mm a cupola	
SEZIONE GENERALE		
Consumo	55W	
Consumo in Standby	Meno di 2W	
Dimensioni (LxAxP) e Peso (netto)		
Sistema (RXD-M92RW)	243x284x310mm ; 6,3kg	
Diffusore	133x277x224mm ; 2,9kg per diffusore	

Serie HM — Sistema Audio Micro con Lettore CD		HM-333-L HM-333-S HM-333-N	HM-332-L
SEZIONE AMPLIFICATORE			
AUDIO			
Potenza d'uscita uso stereo			
Potenza d'uscita RMS (1kHz, 6Ω, 0,7% THD)	25W + 25W	20W + 20W	
DIN MUSIC POWER	75W + 75W	36W + 36W	
Rapporto S/R (IHF'66): LINE	95dB	88dB	
SEZIONE SINTONIZZATORE FM			
Range di frequenza del sintonizzatore			
	87,5MHz ~ 108MHz	87,5MHz ~ 108MHz	
SEZIONE SINTONIZZATORE AM			
Range di frequenza del sintonizzatore			
	531kHz ~ 1602kHz	531kHz ~ 1602kHz	
SEZIONE LETTORE CD			
FORMATO			
Laser			
	Laser a semiconduttori	Laser a semiconduttori	
AUDIO			
Wow & flutter			
	non misurabile	non misurabile	
CONVERTITTORE D/A			
Conversione D/A	1-bit	1 bit	
Sovracampionamento	8fs (352,8kHz)	8fs (44,1kHz)	
SEZIONE REGISTRATORE A CASSETTE			
Numero di tracce			
	4 tracce, 2 canali stereo	4 tracce, 2 canali stereo	
Sistema di registrazione			
	AC Bias (105kHz)	AC Bias (105kHz)	
Testine:			
Registrazione & riproduzione	I	I	
Cancellazione	I	I	
Wow & flutter			
	0,2% (WRMS)	0,15% (WRMS)	
Tempo di nav. veloce (Nastro C-60)			
	Circa 110sec	Circa 100sec	
SEZIONE DIFFUSORE			
Tipo			
	Da scaffale	Da scaffale	
Configurazione			
	2 altoparlanti, 2 vie	2 altoparlanti, 2 vie	
Potenza ingresso massima			
	30W	30W	
Risposta in frequenza			
	65Hz ~ 20kHz	60Hz ~ 20kHz	
Impedenza			
	6Ω	6Ω	
Sensibilità			
	84dB / W (1m)	84dB / W (1m)	
Diffusori			
Woofer	120mm a cono	100 mm a cono	
Tweeter	25mm a cupola	50 mm a cupola	
GENERALI			
Consumo	80W	60W	
Consumo in Standby	Meno di 2W	Meno di 2W	
Dimensioni (LxAxP) e Peso (netto)			
Audio	180x255x317mm ; 5,1kg	180x239x305mm ; 5,4kg	
Diffusore	150x255x215mm ; 2,3kg	150x234x197mm ; 2,4kg	

Serie HM — Sistema Audio Micro con Registratore MD	HM-383MD-S	HM-382MD-S
SEZIONE AMPLIFICATORE		
AUDIO		
Potenza d'uscita uso stereo		
Potenza d'uscita RMS (1kHz, 6Ω, 10% THD)	25W + 25W	20W + 20W
DIN MUSIC POWER	75W + 75W	36W + 36W
Rapporto S/R (IHF'66): LINE	95dB	90dB
SEZIONE SINTONIZZATORE FM		
Range di frequenza del sintonizzatore		
	87,5MHz ~ 108MHz	87,5MHz ~ 108MHz
SEZIONE SINTONIZZATORE AM		
Range di frequenza del sintonizzatore		
	531kHz ~ 1602kHz	531kHz ~ 1602kHz
SEZIONE LETTORE CD		
FORMATO		
Laser		
	Laser a semiconduttori	Laser a semiconduttori
AUDIO		
Wow & flutter		
	non misurabile	non misurabile
CONVERTITTORE D/A		
Conversione D/A	1 bit	1 bit
Sovracampionamento	8fs (352,8kHz)	8fs (44,1kHz)
SEZIONE REGISTRATORE MINIDISC		
Laser		
	Laser a semiconduttori	Laser a semiconduttori
Metodo di registrazione		
	Field modulation	Field modulation
Compressione Audio		
	ATRAC/ATRAC3	ATRAC
AUDIO		
Wow & flutter		
	non misurabile	non misurabile
CONVERTITTORE D/A		
Conversione D/A	1 bit	1 bit
SEZIONE REGISTRATORE A CASSETTE		
Numero di tracce		
	4 tracce, 2 canali stereo	4 tracce, 2 canali stereo
Sistema di registrazione		
	AC Bias (105kHz)	AC Bias (105kHz)
Testine: Registrazione riproduzione / Cancellazione		
	I / I	I / I
Wow & flutter		
	0,2% (WRMS)	0,15% (WRMS)
Tempo di nav. veloce (Nastro C-60)		
	Circa 110sec	Circa 100sec
SEZIONE DIFFUSORE		
Tipo		
	Da scaffale	Da scaffale
Configurazione		
	2 altoparlanti, 2 vie	2 altoparlanti, 2 vie
Potenza ingresso massima		
	30W	30W
Risposta in frequenza		
	60Hz ~ 20kHz	60Hz ~ 20kHz
Impedenza		
	6Ω	6Ω
Sensibilità		
	84dB / W (1m)	84dB / W (1m)
Diffusori		
Woofer	120mm a cono	100 mm a cono
Tweeter	25mm a cupola	50 mm a cupola
GENERALI		
Consumo	90W	60W
Consumo in Standby	Meno di 2W	Meno di 2W
Dimensioni (LxAxP) e Peso		
Audio	180x255x317mm ; 5,6kg	180x239x305mm ; 5,7kg
Diffusore	150x255x215mm ; 2,3kg	150x234x197mm ; 2,4kg

Giradischi per Sistemi XD	P-110(S) / P-110
Trazione	
	Trazione a cinghia
Motore	
	Motore servo in CC
"Velocità 33-1/3 & 45 rpm"	
	33-1/3 & 45 rpm
Wow & Flutter	
	< 0,1%
Rumble	
	65dB (DIN)
Braccio	
	diritto
Lunghezza del braccio	
	203mm
Testina	
	MM
Puntina di ricambio	
	N-69
Consumo	
	5,0W
Dimensioni (LxAxP) e Peso (netto)	
	280 x 87 x 325mm ; 2,0kg

Diffusori per Sistemi XD	RS-N553
Sistema	
	Surround
Configurazione	
	A larga banda
Mobile	
	Bass reflex
Diffusori (gamma completa)	
	100mm
Dimensioni (LxAxP) e Peso (netto)	
	199 x 96 x 217mm ; 0,95kg

Serie NV — Sistema Mini	NV701	NV301
SEZIONE AMPLIFICATORE		
Audio		
Potenza d'uscita stereo	50W x 2	70W x 2
Frontale	50W (6 Ω)	—
Subwoofer	—	—
Potenza d'uscita surround	—	—
Frontale / Centrale / Surround / Subwoofer	50W + 50W / 50W / 50W + 50W / 50W	—
DIN MUSIC	100W x 6	140W x 2
Riposta in frequenza (+0dB, -3.0dB)	—	—
Frontale	40Hz - 20kHz	40Hz - 20kHz (LINE/MD/DVD)
Subwoofer	5Hz - 100Hz	—
Rapporto S/R (IHF '66): LINE	90dB	90dB
Sensibilità / Impedenza d'ingresso (LINE)	400mV/47 Ω	400mV/47 Ω
Sensibilità / Impedenza d'uscita	400mV/47 Ω (REC OUT)	2V/600 Ω (Subwoofer preout)
SEZIONE VIDEO		
Livello / Impedenza d'ingresso (composita)	1Vp-p/75 Ω	—
Livello / Impedenza d'uscita (composita)	1Vp-p/75 Ω	—
SEZIONE SINTONIZZATORE FM		
Range di frequenza del sintonizzatore	—	—
FM	87.5MHz - 108MHz	87.5MHz - 108MHz
AM	531kHz - 1602kHz	531kHz - 1602kHz
LW	153kHz - 279kHz	153kHz - 279kHz
SEZIONE LETTORE CD		
Laser	Laser semiconduttore	Laser semiconduttore
Wow e flutter	Non misurabile	Non misurabile
SEZIONE REGISTRATORE A CASSETTE		
Numero di tracce	4 tracce, 2 canali stereo	4 tracce, 2 canali stereo
Sistema di registrazione	AC Bias (105kHz)	AC Bias (105kHz)
Testine: Registrazione e Riproduzione / Cancellazione	I/I	I/I
Tempo di riavvolgimento veloce	Circa 110 sec.	Circa 110 sec.
SEZIONE DIFFUSORI FRONTALI		
LS-NV701		
Tipo	Woofer passivo 2 vie	Woofer passivo 2 vie
Woofer	120mm a cono	120mm a cono
Tweeter	50mm a cono	50mm a cono
Subwoofer	—	—
SEZIONE DIFFUSORI SURROUND		
CRS-NV701		
Centrale	80 mm a cono gamma completa	—
Surround	100 mm a cono gamma completa	—
Subwoofer	160mm a cono	—
GENERALI		
Consumo	109W	93W
Dimensioni (LxAxP) e Peso (netto)	—	—
Audio	285x210x355mm ; 10,7kg	285x210x355mm ; 10,2kg
Diffusori frontale	182x360x268mm ; 4,3kg per diffusore	182x360x268mm ; 4,3kg per diffusore
Diffusori surround	—	—
Centrale	280x130x166mm ; 2,3kg	—
Surround	177x150x166mm ; 1,3kg per diffusore	—
Subwoofer	280x200x345mm ; 5,6kg	—

Series 21 — Preamplificatore	C-V751	C-V351
SEZIONE AUDIO		
Distorsione armonica totale	0,01% (1kHz, 1V)	0,01%
Rapporto S / R (Line: CD)	98dB	93dB
Controllo del tono: Bass / Treble	± 10 dB (100Hz) / ± 10 dB (10kHz)	± 8 dB (100Hz) / ± 8 dB (10kHz)
Sensibilità / Impedenza d'uscita (Tape Rec)	200mV / 1k Ω	200mV / 1k Ω
SEZIONE VIDEO		
Livello d'ingresso / Impedenza video composito	1Vp-p / 75 Ω	1Vp-p / 75 Ω
Livello d'uscita / Impedenza video composito	1Vp-p / 75 Ω	1Vp-p / 75 Ω
SEZIONE DIGITAL		
Frequenza di campionamento	32kHz, 44,1kHz, 48kHz	—
Livello / Impedenza d'ingresso (coaxial)	0,5Vp-p / 75 Ω	—
SEZIONE SINTONIZZATORE FM		
Campo di frequenza per la ricezione	87.5MHz - 108MHz	87.5MHz - 108MHz
Sensibilità (DIN, 75 Ω)	—	—
Mono (40kHz dev., SINAD 26dB)	1,2 μ V / 13,2dB	1,2 μ V / 13,2dB
Stereo (46kHz dev., rapporto S / R 46dB)	35 μ V / 42dB	35 μ V / 42dB
Rapporto S / R (DIN wtd. 1kHz)	—	—
Mono / Stereo	65dB	65dB
Stereo	60dB (40kHz dev., 65,2dB input)	60dB
Separazione stereo (DIN)	36dB (1kHz)	36dB (1kHz)
Selettività (DIN ± 400 kHz)	64dB (DIN ± 300 kHz)	64dB
Riposta in frequenza (30Hz - 15kHz)	+0,5dB - 3,0dB	+0,5dB - 3,0dB
SEZIONE SINTONIZZATORE AM / LW		
Campo di frequenza per la ricezione	—	—
AM	531kHz - 1602kHz	531kHz - 1602kHz
LW	153kHz - 279kHz	153kHz - 279kHz
Sensibilità (30% mod., rapporto S / R 20dB)	—	—
AM	20 μ V / 700 μ V/m	20 μ V / 700 μ V/m
LW	35 μ V	35 μ V
Rapporto S / R (30% mod., 1mV ingresso)	48dB (MW) / 45dB (LW)	48dB (MW) / 45dB (LW)
GENERALI		
Consumo	35W	25W
Dimensioni (LxAxP) e Peso (netto)	400 x 105 x 382mm ; 5,1kg	400 x 105 x 382mm ; 5,2kg



Series 21 — Preamplificatore	M-A300
SEZIONE AUDIO	
Potenza d'uscita stereo (DIN, 1kHz, 6Ω)	100W + 100W
Potenza in uscita effettiva	
Surround (1kHz, 5% THD, 6Ω)	100W + 100W
Anteriore	100W
Centrale	100W + 100W
Posteriore	100W + 100W
Subwoofer	100W
Distorsione armonica totale (1kHz, 6Ω)	0,007% (50W)
Risposta in frequenza (line: S, D, C, SS, SD)	20Hz - 20kHz +0dB; -3,0dB
Rapporto S / R (line)	105dB (IHF66)
Sensibilità / impedenza d'ingresso (Line)	1mV / 47kΩ
GENERALI	
Presenza CA (non asservita)	1 (totale 200W max.)
Consumo	330W
Dimensioni (LxAxP) e Peso (netto)	400 x 141 x 383mm; 10,6kg

Series 21 — Registratore di MiniDisc	DM-S500
AUDIO	
Compressione Audio	ATRAC (codificazione acustica a trasformazione adattiva)
Metodo di registrazione	Modulazione di campo Metodo di sovrascrittura
Risposta in frequenza	8Hz - 20kHz, ±1dB
Rapporto S / R	> 92dB
Distorsione armonica totale (THD +N)	< 0,007% (Riproduzione)
Gamma dinamica	> 90dB
Wow e flutter	non misurabile
Analogo sensibilità / impedenza d'ingresso	300mV / 22kΩ (Fissa)
Uscita digitale (ottica)	-15 - -21dBm
CONVERTITORE A / D	
Metodo di conversione	ΔΣ conversion
Frequenza di campionamento	44,1kHz
CONVERTITORE D / A	
D/A conversion	1 bit
Sovracampionamento	128x (56+4,8kHz)
GENERALI	
Consumo	14W
Dimensioni (LxAxP)	400 x 100 x 365mm

Series 21 — Diffusori Frontali	S-F701	S-F101
Sistema	4 altoparlanti, 4 vie Subwoofer installato Schermato magneticamente	3 altoparlanti, 2 vie Schermato magneticamente
Configurazione		
Principale	Bass reflex	Bass reflex
Subwoofer	Bass reflex	—
Potenza d'ingresso massima		
Principale	100W	100W
Subwoofer	50W	—
Risposta in frequenza		
Principale	45 - 20kHz	60 - 20kHz
Subwoofer	40Hz - 2000Hz	—
Impedenza		
Principale	6Ω	6Ω
Subwoofer	12Ω	—
Sensibilità		
Principale	85 dB/W at 1m	87 dB/W at 1m
Subwoofer	80 dB/W at 1m	87 dB/W at 1m
Crossover	900Hz, 4500Hz	3000Hz
Diffusori		
Woofer	160mm cono / 100 mm cono	100mm cono x 2 / —
Tweeter	Lineaum	Lineaum
Subwoofer	160mm cono	—
Dimensioni (LxAxP) e Peso (netto)	323 x 1025 x 400mm; 19,5kg per diffusore	160 x 430 x 274mm; 5,0kg per diffusore

Series 21 — Giradischi	P-T400
Tirazione	Cinghia
Motore	Motore servo in CC
Velocità	33-1/3 & 45 rpm
Wow e flutter	> 0,05% (WRMS)
Rumble	65dB (DIN)
Braccio	Integrato diritto
Lunghezza del braccio	215mm
Testina	MM
Puntine di ricambio	N-76 con 0,6 mil diamond
Risposta in frequenza	20Hz - 20kHz
Tensione in uscita	
Cartuccia	2,5mV (1kHz, 3,54cm / sec)
Amplificatore equalizzatore (EQ RIAA attivata)	200mV (1kHz, 2,54cm / sec)
Impedenza di carico	47kΩ
Consumo	4W
Dimensioni (LxAxP) e Peso (netto)	400 x 103 x 380mm; 3,0kg

Series 21 — Diffusori	S-C701	S-SR901	S-SR701
Tipo	Diffusore centrale	Diffusore surround	Diffusore surround
Sistema	3 altoparlanti, 2 vie	A larga banda 2 altoparlanti, 1 via	A larga banda, 2 altoparlanti, 1 via
Configurazione	Sospensione acustica	Sospensione acustica	Sospensione acustica
Potenza d'ingresso massima	70W	70W	70W
Risposta in frequenza	70Hz - 20kHz	84dB/W/1m	80Hz - 20kHz
Impedenza	6Ω	6Ω	6Ω
Sensibilità	87dB / W / 1m	86dB / W / 1m	86dB / W / 1m
Crossover	4000Hz	6000Hz	—
Diffusori			
Woofer	100mm cono x 2	130 mm cono x 2	100mm cono x 2
Tweeter	Lineaum	—	—
Dimensioni (LxAxP) e Peso (netto)	440 x 160 x 235mm; 4,6kg	360 x 1025 x 240mm; 9,5kg per diffusore	170 x 280 x 139mm; 2,6kg per diffusore

Series 21 — Lettori CD	D-R350	D-S300
Quantizzazione	1-Bit (con sistema DRIIVE)	1-Bit (con sistema DRIIVE)
Sovracampionamento	8x (352,8kHz)	8x (352,8kHz)
Risposta in frequenza	4Hz - 20kHz, ±0,5dB	4Hz - 20kHz, ±0,5dB
Rapporto S / R	> 100dB	> 100dB
Gamma dinamica	> 93dB	> 93dB
Distorsione armonica totale	< 0,005% (1kHz)	< 0,005% (1kHz)
Separazione tra i canali	> 93dB (1kHz)	> 93dB (1kHz)
Sensibilità / impedenza d'uscita	1,2V / 680Ω (variable)	1,2V / 300Ω (fisso)
Consumo	14W	12W
Dimensioni (LxAxP) e Peso (netto)	400 x 139 x 429mm; 5,3kg	400 x 106 x 376mm; 3,9kg

Series 21 — Lettore DVD	DV-S701
SEZIONE AUDIO	
Risposta in frequenza (Frequenza di campionamento)	
a 44,1kHz	4Hz - 20kHz
a 48kHz	4Hz - 22kHz
a 96kHz	4Hz - 44kHz
Wow e flutter (±0,001% Wpeak)	Non misurabile
Livello dell'uscita analogica/impedenza	2ch: 1,2Vrms / 5,1ch: 1,2Vrms
Livello d'uscita digitale	
COASSIALE	0,5Vp-p/75Ω
OTTICA	-21dBm - -15dBm (Wave length 660nm)
SEZIONE VIDEO	
Livello di uscita	1Vp-p (carico 75Ω, sinc. negative)
Livello d'uscita S-Video	
Ysignal	1Vp-p (carico 75Ω, sinc. negative)
Csignal	300mVp-p (75Ω); PAL
Rapporto S/R video	> 62dB
Risoluzione orizzontale	> 500 linee
GENERALI	
Consumo	35W
Dimensioni (LxAxP) e Peso (netto)	400 x 106 x 377mm; 4,5kg

Series 21 — Registratori a Casseta	X-W320
Formato videodischi	AC bias (freq. 105kHz)
Testine	
Riproduzione (deck A)	1 hard permalloy
Registrazione / Riproduzione (deck B)	1 hard permalloy
Motoni	1 (A e B)
Wow e flutter (DIN)	± 0,28%
Tempo di avvolgimento rapido (nastri C-60)	100 secondi
Risposta in frequenza	
Tipo I	40Hz - 18kHz, ±3dB
Tipo II	40Hz - 18kHz, ±3dB
Rapporto S / R (3rd HD, 3% con nastri tipo II)	
Dolby NR inserito	75dB (Dolby C) / 68dB (Dolby B)
Dolby off	59dB
Distorsione armonica (3rd HD, nastri tipo II)	< 1,9%
Sensibilità / impedenza d'ingresso (Line)	123mV / 47kΩ
Livello d'uscita / impedenza (Line)	775mV / 1kΩ
Consumo	20W
Dimensioni (LxAxP) e Peso (netto)	400 x 141 x 390mm; 4,8kg

Series 21 — Subwoofer	SW-F500
Sistema	Subwoofer
Configurazione	Bass-reflex
Potenza d'ingresso massima	100W
Risposta in frequenza	40Hz - 25kHz
Impedenza	6Ω
Sensibilità	90dB / W / 1m
Diffusori (Woofer)	250mm cono
Dimensioni (LxAxP) e Peso (netto)	500 x 320 x 300mm; 12,3kg per diffusore

Series 21 — Equalizzatore Grafico	G-EQ300
Frequenza d'intervento (Hz)	40, 63, 98, 160, 250, 400, 625, 1k, 1,5k, 2,5k, 3,9k, 6,3k, 10k, 16k
Gamma variabile	±12dB
Tensione massima d'uscita (1kHz)	7V, DAT 1%
Impedenza d'ingresso	47kΩ
Impedenza d'uscita	2,2kΩ
Distorsione armonica totale (1kHz)	< 0,005%
Risposta in frequenza	10Hz - 70kHz, ±3dB
Rapporto S / R	108dB
Consumo	18
Dimensioni (LxAxP) e Peso (netto)	440 x 141 x 385mm; 4,6kg

Lettori CD portatili	DPC-MP922	DPC-MP727	DPC-X612	DPC-X517-L DPC-X517-S	DPC-X311-L DPC-X311-S
AUDIO					
Risposta in frequenza	20Hz ~ 20kHz ±3dB	20Hz ~ 20kHz ±3dB	20Hz ~ 20kHz ±3dB	20Hz ~ 20kHz ±3dB	20Hz ~ 20kHz ±3dB
Uscita cuffie	9mW + 9mW	9mW + 9mW	7mW + 7mW	7mW + 7mW	7mW + 7mW
ALIMENTAZIONE					
Batteria DC esterna	DC 4.5 to 5.1V	DC 4.5 to 5.1V	DC 4.5 to 6V	DC 4.5 to 6V	DC 4.5 to 6V
Batterie alcaline AA (LR6/AAx2 o 4)	DC 3V	DC 3V	DC 3V	DC 3V	DC 3V
Batterie ricaricabili	—	—	DC 2.4V	DC 2.4V	DC 2.4V
DURATA DELLE RIPRODUZIONE E TEMPI DI RICARICA					
Batterie alcaline AA (LR6/AAx2)	Circa 9 ore (DASC off), 10 ore (DASC on), Circa 10 ore (durante la riproduz. di file MP3/WMA)	Circa 9 ore (DASC off), 10 ore (DASC on), Circa 10 ore (durante la riproduz. di file MP3/WMA)	Circa 12 ore (DASC off), 9.5 ore (DASC on).	Circa 12 ore (DASC off), 9.5 ore (DASC on).	Circa 12 ore
Batterie alcaline AA (LR6/AAx4)	Circa 18 ore (DASC off), 22 ore (DASC on), Circa 22 ore (durante la riproduz. di file MP3/WMA)	Circa 18 ore (DASC off), 22 ore (DASC on), Circa 22 ore (durante la riproduz. di file MP3/WMA)	Circa 27 ore (DASC off), 23 ore (DASC on).	Circa 27 ore (DASC off), 23 ore (DASC on).	Circa 27 ore
Batterie ricaricabili NB-130 x 2	—	—	Circa 7.5 ore (DASC off), 6.5 ore (DASC on).	Circa 7.5 ore (DASC off), 6.5 ore (DASC on).	Circa 7.5 ore
Batterie ricaricabili NB-130 x 2 + batterie alcaline x 2	—	—	Circa 20 ore (DASC off), 16 ore (DASC on).	Circa 20 ore (DASC off), 16 ore (DASC on).	Circa 20 ore
Tempo di ricarica completa	—	—	6 ore	6 ore	6 ore
GENERALI					
Dimensioni (LxAxP) e Peso (netto)	129x32x138mm : 260g	129x32x138mm : 260g	151x30x137mm : 260g	151x30x137mm : 260g	151x30x137mm : 260g
ACCESSORI					
Microcuffie	•	•	•	•	•
Telecomando con 6 funzioni	•	•	•	•	•
Portabatterie separato	•	•	•	•	•
Adattatore per alimentazione dall'accendisigari dell'auto	•	•	•	•	•
Adattatore per l'ascolto tramite il vano cassette delle autoradio	•	•	•	•	•
Adattatore AC	•	•	•	•	•

Sintoamplificatori A/V	KRF-X9995D	KRF-X7775D
SEZIONE AUDIO		
Potenza d'uscita		
Stereo	140W + 140W (DIN/IEC, 1kHz, 0.03% THD)	130W + 130W (DIN/IEC, 1kHz, 0.03% THD)
Surround	(1kHz, 0.06% THD su tutti i canali)	(1kHz, 0.06% THD su tutti i canali)
Anteriore	130W + 130W	100W + 100W
Centrale	130W	100W
Posteriore	130W + 130W	100W + 100W
Potenza dinamica (4Ω)	300W	185W
Distorsione armonica totale	0.005% (1kHz, 60W, 6Ω)	0.005% (1kHz, 60W, 6Ω)
Risposta in frequenza (LINE)	7Hz ~ 100kHz	7Hz ~ 100kHz
Risposta Phono "RIIA"	20Hz ~ 20kHz, +0.6dB, -0.6dB	20Hz ~ 20kHz, +0.6dB, -0.6dB
Rapporto S/R (IHF'66 / IEC)		
PHONO (MM)	76dB	76dB
LINE	98dB	98dB
Controllo dei toni		
BASS	±7dB (a 100Hz)	±7dB (a 100Hz)
TREBLE	±7dB (a 10kHz)	±7dB (a 10kHz)
Controllo dei bassi (volume a -30dB)	+6db (100kHz), +3dB (10kHz)	+6db (100kHz), +3dB (10kHz)
Sensibilità / impedenza d'ingresso		
PHONO (MM)	40mV / 47kΩ	40mV / 47kΩ
LINE (CD)	300mV / 47kΩ	300mV / 47kΩ
Ingressi 6 canali	300mV / 47kΩ	300mV / 47kΩ
Livello / impedenza d'uscita		
Tape rec.	300mV/2.2kΩ	300mV/2.2kΩ
Uscita pre	1V / 470Ω	1V / 470Ω
Subwoofer	1.8V / 470Ω	1.8V / 470Ω
SEZIONE VIDEO		
Livello d'uscita e ingresso / Impedenza		
Composita	1Vp-p (75Ω)	1Vp-p (75Ω)
S-Video (segnale Y) / S-Video (segnale C)	1Vp-p (75Ω) / 0.286Vp-p (75Ω)	1Vp-p (75Ω) / 0.286Vp-p (75Ω)
Component (segnale Y) / Component (segnale Cb/Cr)	1Vp-p (75Ω) / ±0.350Vp-p (75Ω)	1Vp-p (75Ω) / ±0.350Vp-p (75Ω)
SEZIONE DIGITALE		
Frequenza di campionamento	32 / 44.1 / 48 / 96kHz	32 / 44.1 / 48 / 96kHz
Livello di uscita e ingresso / Impedenza / Lunghezza di onda		
Optico	-15dBm ~ -21dBm, 660nm, ±30nm	-15dBm ~ -21dBm, 660nm, ±30nm
Coassiale	0.5Vp-p, 75Ω	0.5Vp-p, 75Ω
SEZIONE SINTONIZZATORE FM		
Gamma di frequenze ricevibili	87.5 ~ 108MHz	87.5 ~ 108MHz
Sensibilità (DIN, 75Ω)		
Mono	1.3μV/13.2dB (40kHz dev. S/N 26dB)	1.3μV/13.2dB (40kHz dev. S/N 26dB)
Stereo	35.1 μV/11.2dB (46kHz dev. S/N 46dB)	35.1 μV/11.2dB (46kHz dev. S/N 46dB)
Distorsione armonica totale (DIN, 1kHz)		
Mono	0.2% (71.2dB in ingresso)	0.2% (71.2dB in ingresso)
Stereo	0.8% (71.2dB in ingresso)	0.8% (71.2dB in ingresso)
Rapporto S/R (DIN, 1kHz weighted)		
Mono	65dB (40kHz dev. 71.2dB in ingresso)	65dB (40kHz dev. 71.2dB in ingresso)
Stereo	60dB (40kHz dev. 71.2dB in ingresso)	60dB (40kHz dev. 71.2dB in ingresso)
Separazione stereo (DIN)	1kHz, 36dB	1kHz, 36dB
Selettività (DIN ±300kHz)	64dB	64dB
Risposta in frequenza (30Hz ~ 15kHz)	+0.5-3.0 dB	+0.5-3.0 dB
SEZIONE SINTONIZZATORE AM		
Gamma di frequenze ricevibili	531 ~ 1602MHz	531 ~ 1602MHz
Sensibilità utilizzabile (30% mod. S/D 20dB)	16μV (500μV/m)	16μV (500μV/m)
Rapporto S/R (30% mod. 1mV in ingresso)	50dB	50dB
GENERALI		
Consumo	600W	500W
Consumo in Standby	Meno di 2W	Meno di 2W
Dimensioni (LxAxP) e Peso (netto)	440x191x416mm : 20.2kg	440x191x416mm : 16.8kg



Sintoamplificatori A/V	KRF-X9050D	KRF-V7050D	KRF-V6050D	KRF-V5050D KRF-V5050D-S	KRF-V4550D KRF-V4550D-S
SEZIONE AUDIO					
Potenza d'uscita					
Stereo	(DIN 63Hz ~ 12.5kHz THD 0.7% 6Ω) 110W x 2	(DIN 63Hz ~ 12.5kHz THD 0.7% 6Ω) 100W x 2	(DIN 63Hz ~ 12.5kHz THD 0.7% 6Ω) 100W x 2	(DIN 63Hz ~ 12.5kHz THD 0.7% 6Ω) 100W x 2	(DIN 1kHz THD 0.7% 4Ω) 80W x 2
Surround	(DIN 63Hz ~ 12.5kHz THD 0.7% 6Ω) 110W x 2 / 110W x 2 / 110W x 2	(63Hz ~ 12.5kHz THD 0.7% 6Ω) 100W x 2 / 100W / 100W x 2	(1kHz THD 0.7% 6Ω) 100W x 2 / 100W / 100W x 2	(1kHz THD 0.7% 6Ω) 100W x 2 / 100W / 100W x 2	(1kHz THD 0.7% 4Ω) 80W x 2 / 80W / 80W x 2
Distorsione armonica totale	0.045% (1kHz 55W 6Ω)	0.05% (1kHz 50W 6Ω)	0.05% (1kHz 50W 6Ω)	0.05% (1kHz 50W 6Ω)	0.05% (1kHz 40W 6Ω)
Potenza dinamica	150W (4Ω)	135W (4Ω)	200W (4Ω)	200W (4Ω)	90W (4Ω)
Risposta in frequenza (LINE)	10Hz ~ 60kHz +0-3dB (Line CD)	10Hz ~ 60kHz +0-3dB (Line CD)	10Hz ~ 60kHz +0-3dB (Line CD)	10Hz ~ 60kHz +0-3dB (Line CD)	40Hz ~ 60kHz +0-3dB (Line CD)
Livello massimo di ingresso (Phono MM, 1.0%THD, 1kHz)	100mV	100mV	100mV	100mV	100mV
Rapporto S/R (IHF-66 / IEC)					
PHONO (MM)	75dB	75dB	74dB	74dB	74dB
LINE (CD)	92dB	91dB	90dB	90dB	90dB
Controllo dei toni					
BASS	±10dB (a 70Hz)	±10dB (a 70Hz)	±10dB (a 70Hz)	±10dB (a 70Hz)	±10dB (a 100Hz)
TREBLE	±10dB (a 10kHz)	±10dB (a 10kHz)	±10dB (a 10kHz)	±10dB (a 10kHz)	±10dB (a 10kHz)
Sensibilità / impedenza d'ingresso					
PHONO (MM)	4mV / 27kΩ	2.5mV / 27kΩ	2.5mV / 27kΩ	2.5mV / 27kΩ	2.5mV / 27kΩ
LINE (CD), MONITOR	300mV / 47kΩ	200mV / 47kΩ	200mV / 47kΩ	200mV / 47kΩ	200mV / 47kΩ
Ingressi 6 canali	300mV / 4kΩ	200mV / 47kΩ	200mV / 10kΩ	200mV / 47kΩ	200mV / 47kΩ
Livello / impedenza d'uscita					
TAPE REC. MONITOR	300mV / 1kΩ	200mV / 1kΩ	200mV / 1kΩ	200mV / 1kΩ	200mV / 1kΩ
Uscita pre	1V / 500Ω	—	—	—	—
Subwoofer	1.8V / 500Ω	1.5V / 2.2kΩ	1.5V / 2.2kΩ	1.5V / 2.2kΩ	2V / 2.2kΩ
SEZIONE VIDEO					
Impedenza / livello di ingresso					
VIDEO (Composite)	1Vp-p (75Ω)	1Vp-p (75Ω)	1Vp-p (75Ω)	1Vp-p (75Ω)	1Vp-p (75Ω)
S-video (Y-signal) / S-video (C-signal)	1Vp-p (75Ω) / 0.286Vp-p (75Ω)	1Vp-p (75Ω) / 0.286Vp-p (75Ω)	1Vp-p (75Ω) / 0.286Vp-p (75Ω)	— / —	— / —
Component (Y-signal) / Component (Cb/Cr-signal)	1Vp-p (75Ω) / ±0.324Vp-p (75Ω)	— / —	— / —	— / —	— / —
SEZIONE DIGITALE					
Frequenza di campionamento	32/44.1/48/96kHz	32/44.1/48/96kHz	32/44.1/48/96kHz	32/44.1/48/96kHz	32/44.1/48/96kHz
Livello di ingresso/impedenza/lunghezza d'onda					
Optica	-15dBm ~ -21dBm, 660nm±30nm	-15dBm ~ -21dBm, 660nm±30nm	-15dBm ~ -21dBm, 660nm±30nm	-15dBm ~ -21dBm, 660nm±30nm	-15dBm ~ -21dBm, 660nm±30nm
Coassiale	0.5Vp-p/75Ω	0.5Vp-p/75Ω	0.5Vp-p/75Ω	0.5Vp-p/75Ω	0.5Vp-p/75Ω
SEZIONE SINTONIZZATORE FM					
Gamma di frequenze ricevibili	87.5 ~ 108MHz	87.5 ~ 108MHz	87.5 ~ 108MHz	87.5 ~ 108MHz	87.5 ~ 108MHz
Sensibilità					
Mono (40kHz dev. S/N 26dB)	1.3µV/13.2dB	1.3µV/13.2dB	1.3µV/13.2dB	1.3µV/13.2dB	1.3µV/13.2dB
Stereo (46kHz dev. S/N 46dB)	45 µV/42.1dB	45 µV/42.1dB	45 µV/42.1dB	45 µV/42.1dB	45 µV/42.1dB
Risposta in frequenza (30Hz ~ 15kHz)	+0.5, -3.0 dB	+0.5, -3.0 dB	+0.5, -3.0 dB	+0.5, -3.0 dB	+0.5, -3.0 dB
Distorsione armonica totale (DIN, 1kHz)					
Mono	0.2% (65.2dB in ingresso)	0.2% (65.2dB in ingresso)	0.2% (71.2dB in ingresso)	0.2% (71.2dB in ingresso)	0.2% (71.2dB in ingresso)
Stereo	0.8% (65.2dB in ingresso)	0.8% (65.2dB in ingresso)	0.8% (71.2dB in ingresso)	0.8% (71.2dB in ingresso)	0.8% (71.2dB in ingresso)
Rapporto S/R (DIN, 1kHz weighted)					
Mono	65dB (40kHz dev. 65.2dB in ingresso)	65dB (40kHz dev. 65.2dB in ingresso)	65dB (40kHz dev. 71.2dB in ingresso)	65dB (40kHz dev. 71.2dB in ingresso)	65dB (40kHz dev. 71.2dB in ingresso)
Stereo	60dB (40kHz dev. 65.2dB in ingresso)	60dB (40kHz dev. 65.2dB in ingresso)	60dB (46kHz dev. 71.2dB in ingresso)	60dB (46kHz dev. 71.2dB in ingresso)	60dB (46kHz dev. 71.2dB in ingresso)
Separazione stereo (DIN)	1kHz 36dB	1kHz 36dB	1kHz 36dB	1kHz 36dB	1kHz 36dB
Selettività (DIN±300kHz)	64dB	64dB	64dB	64dB	64dB
Risposta in frequenza (30Hz ~ 15kHz)	+0.5, -3.0 dB	+0.5, -3.0 dB	+0.5, -3.0 dB	+0.5, -3.0 dB	+0.5, -3.0 dB
SEZIONE SINTONIZZATORE AM					
Gamma di frequenze ricevibili	531 ~ 1602 kHz	531 ~ 1602 kHz	531 ~ 1602 kHz	531 ~ 1602 kHz	531 ~ 1602 kHz
Sensibilità (30% mod. S/R 20dB)	16µV (600µV/m)	16µV (600µV/m)	16µV (600µV/m)	16µV (600µV/m)	16µV (600µV/m)
Rapporto S/R	50dB	50dB	50dB	50dB	50dB
GENERALI					
Consumo	250W	250W	250W	270W	220W
Consumo in Standby	Meno di 2W	Meno di 2W	Meno di 2W	Meno di 2W	Meno di 2W
Dimensioni (LxAxP) e Peso (netto)	440x144x399mm ; 9,0kg	440x144x400mm ; 8,6kg	440x143x400mm ; 8,6kg	440x143x400mm ; 8,6kg	440x143x400mm ; 8,9kg

Giradischi

Trazione	Trazione a cinghia
Motore	Motore servo in CC
Velocità	33-1/3 & 45 rpm
Wow e Flutter	< 0.05% (WRMS)
Rumble	68 dB (DIN, wtd.)
Braccio	dritto
Lunghezza del braccio	222mm
Testina	VM (V-76)
Puntina di ricambio	N-78
Dimensioni (LxAxP) e Peso (netto)	440x92x348mm ; 2,9kg

KD-291R

Multiregistratori DVD Rotante da 5 dischi	DVF-R9030
SEZIONE AUDIO	
Risposta in frequenza (Freq. di campionamento)	
a 44,1kHz	4Hz ~ 20kHz (solamente CD)
a 48kHz	4Hz ~ 22 kHz
a 96kHz	4Hz ~ 44 kHz
a 192kHz	44Hz ~ 88kHz (solamente DVD Audio)
Rapporto S/R Audio	>120 dB
Gamma dinamica	>100 dB
Distorsione armonica totale	>0,0025% (a 1kHz)
Separazione tra canali	>95dB (a 1kHz)
Livello dell'uscita/impedenza	
Uscita Mix Line	2,0Vrms/510 Ω
Uscita a 6 canali	2,0Vrms/510 Ω
Wow e flutter (±0,001% Wpeak)	
Uscita digitale / impedenza	
Coassiale	0,5Vp-p / 75Ω
Ottica (lunghezza d'onda 660nm)	-21dBm ~ -15dBm
Uscita cuffia	30mW (32 ohm, livello cuffie al massimo)
SEZIONE VIDEO	
Livello di uscita del segnale video composto	
	1Vp-p (carico 75Ω sinc. negative)
Livello d'uscita S-Video	
Y-signal	1Vp-p (carico 75Ω)
C-signal	300mVp-p (75Ω); PAL
Risoluzione orizzontale	
	> 480 linee
GENERALI	
Consumo	20W
Dimensioni (LxAxP) e Peso (netto)	440x109x325mm ; 4,0kg

Lettori DVD	DVF-3530 DVF-3530-S
SEZIONE AUDIO	
Risposta in frequenza (Freq. di campionamento)	
a 44,1kHz	4Hz ~ 20kHz
a 48kHz	4Hz ~ 44kHz
a 96kHz	4Hz ~ 22kHz
Rapporto S/R Audio	>98dB
Distorsione armonica totale	>0,0025% (a 1kHz)
Wow e flutter (±0,001% Wpeak)	non misurabile
Livello d'uscita analogica	2V (1kHz, 0dB)
Uscita digitale / impedenza	
Coassiale	0,5Vp-p / 75Ω
Ottica (lunghezza d'onda 660nm)	-21dBm ~ -15dBm
SEZIONE VIDEO	
Livello di uscita del segnale video composto	
	1Vp-p (carico 75Ω sinc. negative)
Livello d'uscita S-Video	
Y-signal	1Vp-p (carico 75Ω)
C-signal	300mVp-p (75Ω); PAL
Risoluzione orizzontale	
	> 480 linee
GENERALI	
Consumo	20W
Dimensioni (LxAxP) e Peso (netto)	440x109x325mm ; 4,0kg

Multiregistratori CD da 200 dischi	DPF-J9030	DPF-J6030	DPF-J3030
AUDIO			
Risposta in frequenza	4Hz ~ 20kHz ±0,5dB	4Hz ~ 20kHz ±0,5dB	4Hz ~ 20kHz ±0,5dB
Rapporto S / R	>97dB	>97dB	>103dB
Distorsione armonica totale (1kHz)	< 0,005%	< 0,005%	< 0,005%
Separazione tra i canali (1kHz)	>92 dB	>95 dB	>95 dB
Wow e Flutter	non misurabile	non misurabile	non misurabile
Sensibilità / impedenza d'uscita (Fisso)	2,0V / 1kΩ	2,0V / 1kΩ	2,0V / 1kΩ
Uscita digitale (ottica)	-15dBm ~ -21dBm	-15dBm ~ -21dBm	-15dBm ~ -21dBm
CONVERTITORE D/A			
Conversione D/A	1 bit	1 bit	1 bit
Sovracampionamento	8fs (352,8kHz)	8fs (352,8kHz)	8fs (352,8kHz)
GENERALI			
Consumo	14W	10W	10W
Dimensioni (LxAxP) e Peso (netto)	481x162,5x484mm ; 11,0kg	440x162,5x479mm ; 7,0kg	440x162,5x479mm ; 7,0kg

Multiregistratori CD rotante a 5 dischi	DPF-R6030	DPF-R4030	DPF-R3030
AUDIO			
Risposta in frequenza	4Hz ~ 20kHz ±0,5dB	4Hz ~ 20kHz ±0,5dB	4Hz ~ 20kHz ±0,5dB
Rapporto S / R	> 105 dB	> 100 dB	> 103dB
Distorsione armonica totale (1kHz)	< 0,005%	< 0,005%	< 0,005%
Separazione tra i canali (1kHz)	> 95 dB	> 95 dB	> 95 dB
Wow e Flutter	non misurabile	non misurabile	non misurabile
Sensibilità / impedenza d'uscita (Variabile)	2,0V/1kΩ	2,0V/1kΩ	2,0V/1kΩ
Uscita digitale (ottica)	-15dBm ~ -21dBm	-15dBm ~ -21dBm	-15dBm ~ -21dBm
Uscita digitale (coassiale)	0,5Vp-p/75Ω	—	—
Conversione D/A	1 bit	1 bit	1 bit
Sovracampionamento	8fs (352,8kHz)	8fs (352,8kHz)	8fs (352,8kHz)
GENERALI			
Consumo	14W	14W	14W
Consumo in Standby	Meno di 2W	Meno di 2W	Meno di 2W
Dimensioni (LxAxP) e Peso (netto)	440x124,5x398mm ; 5,1kg	440x124,5x398mm ; 5,1kg	440x124,5x398mm ; 5,1kg

Lettori CD singolo	DPF-3030	DPF-2030	DPF-1030
AUDIO			
Risposta in frequenza	4Hz ~ 20kHz ±0,5dB	6Hz ~ 20kHz ±0,5dB	6Hz ~ 20kHz ±0,5dB
Rapporto S / R	>120dB	>103dB	>103dB
Distorsione armonica totale (1kHz)	< 0,003%	< 0,007%	< 0,007%
Separazione tra i canali (1kHz)	>100 dB	>90 dB	>90 dB
Wow e Flutter	non misurabile	non misurabile	non misurabile
Sensibilità / impedenza d'uscita			
Fisso	—	—	2,0V / 0,8kΩ
Variabile	2,0V / 0,8kΩ	Max. 2V/0,8kΩ	—
Uscita digitale (ottica)	-15dBm ~ -21dBm	-15dBm ~ -21dBm	-15dBm ~ -21dBm
Conversione D/A	24 bits	1 bit	1 bit
Sovracampionamento	8fs (352,8kHz)	8fs (352,8kHz)	8fs (352,8kHz)
GENERALI			
Consumo	12W	12W	12W
Consumo in Standby	Meno di 2W	Meno di 2W	Meno di 2W
Dimensioni (LxAxP) e Peso (netto)	440x95x370mm ; 4,3kg	440x95x370mm ; 4,3kg	440x95x370mm ; 4,3kg

Registratori a Cassetta	KXF-W4030	KXF-W3030	KXF-W1030
Tipo	Doppio	Doppio	Doppio
Sistema di registrazione	AC Bias (freq: 105kHz)	AC Bias (freq: 105kHz)	AC Bias (freq: 105kHz)
Testine			
Registrazione	I (deck A)	I (deck A)	I (deck A)
Registrazione e riproduzione	I (deck A)	I (deck A)	I (deck A)
Cancellazione	I (deck B)	I (deck B)	I (deck B)
Motore	I motore DC controllato elettronicamente (A&B)	I motore DC controllato elettronicamente (A&B)	I motore DC controllato elettronicamente (A&B)
Risposta in frequenza (±3 dB)			
Tipo I	30Hz ~ 18kHz ±3dB	30Hz ~ 13kHz ±3dB	30Hz ~ 13kHz ±3dB
Tipo II	30Hz ~ 19kHz ±3dB	30Hz ~ 13kHz ±3dB	30Hz ~ 13kHz ±3dB
Rapporto S / R con			
Dolby NR inserito	75dB (Dolby C) / 68dB (Dolby B)	— / 66dB (Dolby B)	— / 66dB (Dolby B)
Dolby NR off	59dB	57dB	57dB
Wow e Flutter (WRMS) (DIN)	0,1% / ±0,28%	0,3% / —	0,3% / —
Sensibilità / impedenza d'ingresso (LINE)	122,8mV/47kΩ	122,8mV/54kΩ	122,8mV/54kΩ
Livello d'uscita / impedenza			
LINE	775mV / 1,1k	775mV / 1,1k	775mV / 1,1k
HEADPHONE	0,5mV / 32Ω	—	—
Consumo	20W	14W	14W
Dimensioni (LxAxP) e Peso (netto)	440 X 132 X 380mm ; 5,3kg	440 X 128 X 270mm ; 4,1kg	440 X 128 X 270mm ; 4,1kg

Amplificatori	KAF-3030R	KAF-1030
Potenza d'uscita		
a 4Ω (DIN / IEC)	75W + 75W	60W + 60W
a 8Ω (DIN / IEC)	50W + 50W	40W + 40W
Distorsione armonica totale (1kHz, 8Ω)	0,002% (1kHz, 25W)	0,002% (1kHz, 25W)
Risposta in frequenza (+0, -3dB)	5Hz ~ 100kHz (Adv. DA/CD Direct)	5Hz ~ 85kHz (Source Direct)
Fattore di smorzamento (8Ω)	42(50Hz)	—
Rapporto S / R (IHP66 / DIN)		
PHONO (MM)	72dB/60dB	72dB/60dB
LINE	102dB(Adv. DA/CD Direct)/—	100dB/60dB
Sensibilità / impedenza d'ingresso		
PHONO (MM)	2,5mV / 33kΩ	2,5mV / 33kΩ
LINE	200mV / 47kΩ (Adv. DA/CD Direct)	200mV / 47kΩ
Livello / impedenza d'uscita	200mV / 2,7kΩ	200mV / 2,7kΩ
Loudness	—	9dB (100Hz) at -30dB
Consumo	150W	130W
Consumo in Standby	Meno di 2W	Meno di 2W
Dimensioni (LxAxP) e Peso (netto)	440 x 95 x 400mm ; 7,8kg	440 x 95 x 400mm ; 7,2kg

Diffusori	KS-205HT		
Tipo	Frontale	Centrale	Surround
Sistema	I diffusore 1 via schermato magneticamente	I diffusore 1 via schermato magneticamente	I diffusore 1 via
Mobile	Sospensione acustica	Sospensione acustica	Sospensione acustica
Potenza d'ingresso	100W (max)	100W (picco)	100W (picco)
Risposta in frequenza	80Hz ~ 20kHz	100Hz ~ 20kHz	100Hz ~ 20kHz
Sensibilità	83dB/1m	83dB/1m	83dB/1m
Impedenza	8Ω	8Ω	8Ω
Diffusori (A larga banda)	100mm a cono	100mm a cono	100mm a cono
Dimensioni (LxAxP) e Peso (netto)	128x198x126mm ; 1,0kg per diffusore	128x198x126mm ; 1,0kg	128x198x126mm ; 0,8kg per diffusore

Sintonizzatori	KTF-3010	KTF-2010
SEZIONE SINTONIZZATORE FM		
Sensibilità (DIN, 75Ω)		
Mono	1,3µV	1,3µV
Stereo	50µV	50µV
Risposta in frequenza (30Hz ~ 15kHz)	+0,5dB/-1,5dB	+0,5dB/-2,0dB
Distorsione armonica totale (DIN)		
Mono	0,08%	0,1%
Stereo	0,2%	0,3%
Rapporto S/R (DIN)		
Mono	70dB	69dB
Stereo	65dB	61dB
Selettività-VV (DIN)/NO (DIN)	45dB / 55dB	60dB / —
SEZIONE SINTONIZZATORE AM		
Selettività	30dB	30dB
GENERALI		
Consumo	10W	10W
Dimensioni (LxAxP) e Peso (netto)	440 x 93,8 x 379,5mm ; 3,3kg	440 x 93,8 x 379,5mm ; 3,3kg

Diffusori	CRS-25	
Tipo	Centrale	Surround
Sistema	Gamma Completa 3 altoparlanti, 3 vie	
Mobile	Sospensione acustica	
Potenza d'ingresso massima	100W	
Risposta in frequenza	100Hz ~ 20kHz	
Impedenza	8Ω	
"Sensibilità"	86dB / W (1m)	87dB / W (1m)
Altoparlante a cono (gamma completa)	100mm cone	
Dimensioni (LxAxP) e Peso (netto)	350 x 150 x 152mm ; 2,2kg per diffusore	200 x 150 x 142mm ; 1,3kg per diffusore

Diffusori	SW-505D-B	SW-305-B	SW-05HT
Tipo	Sistema super woofer con amplificatore incorporato	Sistema super woofer con amplificatore incorporato	Subwoofer passivo
Mobile	Bass reflex	Bass reflex	Bass reflex
Potenza d'ingresso (per subwoofer passivo)	—	—	100W
Potenza d'uscita (per subwoofer attivo)	150W (amplificatore in classe D)	100W	—
Impedenza	4Ω	4Ω	8Ω
Woofer	250mm a cono	200mm a cono	200mm a cono
Dimensioni (LxAxP) e Peso (netto)	285x440x350mm ; 18,0kg	250x400x320mm ; 15,0kg	300x420x110mm ; 8,2kg

Legenda

DOLBY 3 STEREO Modalità AV con 3 diffusori frontali	32-bit DSP Processore a 32 bit per una riproduzione del suono di straordinaria fedeltà	8-DSP MODES Processore digitale che simula 8 differenti ambienti	5-DSP MODES Processore digitale che simula 5 differenti ambienti
DSP Processore per effetti presenza con regolazione dei livelli di riverbero e di ritardo digitale	CINEMA EQ MODE Riproduce efficacemente basse frequenze con piccoli diffusori	6 CH INPUT 6 ingressi discreti per Dolby Digital (AC-3), MPEG, DTS e sistemi surround multicanale	6 CH OUTPUT Uscite 6 canali per suono in formato multicanale
TOUCH PANEL RC Consente il controllo dell'intero sistema senza bisogno del display GLI sullo schermo del televisore e la funzione di titolazione diretta per i CD mega-changer e i registratori MD	2 WAY RC Telecomando LCD bionerazionale	LCD RC Telecomando con schermo a cristalli liquidi e menù multifunzione	3D SURROUND Effetti Surround con i soli altoparlanti frontali
VCD Lettura di video CD (versioni 2.0)	5 DISC ROTARY Multiletto DVD/CD rotante da 5 dischi	3 DISC ROTARY Multiletto DVD/CD rotante da 3 dischi	DOUBLE SPEED CD-R/RW DUBBING Duplicazione di CD a CD-R/RW a velocità doppia
CD-R/RW RECORDABLE Il componente può registrare su CD-R/RW	TWIN REC Per registrazione simultanea da CD a due supporti (CD-R/RW e cassetta o MD e cassetta)	DOUBLE SPEED MD DUBBING Duplicazione di CD a MD a velocità doppia	CCRS Sistema di registrazioni sincronizzate
OTT Timer a regolazione facilitata	O.T.E. Funzioni Edt facilitate per le registrazioni	DOLBY HX-PRO Espansione della gamma dinamica	Adv. DA/CD Speciale ingresso per segnali DVD Audio ad alta risoluzione (fino a 96kHz)
AUTO POWER SAVE Spegnimento automatico del sistema			



Tutti i nomi di marca e di prodotto sono marchi di fabbrica, marchi registrati o nomi commerciali dei rispettivi proprietari.
Kenwood persegue una politica di continua ricerca e sviluppo. Pertanto i prodotti possono presentare caratteristiche diverse da quelle descritte.

KENWOOD ELECTRONICS ITALIA S.p.A.
Via G. Sirtori 7/9, 20129 Milano, Italy
Tel. 02.204821 Fax 02.29516281

Kenwood Home Page
<http://www.kenwoodcorp.com>

Kenwood Italy Home Page (in Italiano)
<http://www.kenwood.it>

Questo catalogo è stato stampato su carta senza cloro. Stampato in Italia.